

# CUENCA DEL RÍO CAMANÁ – Región Arequipa

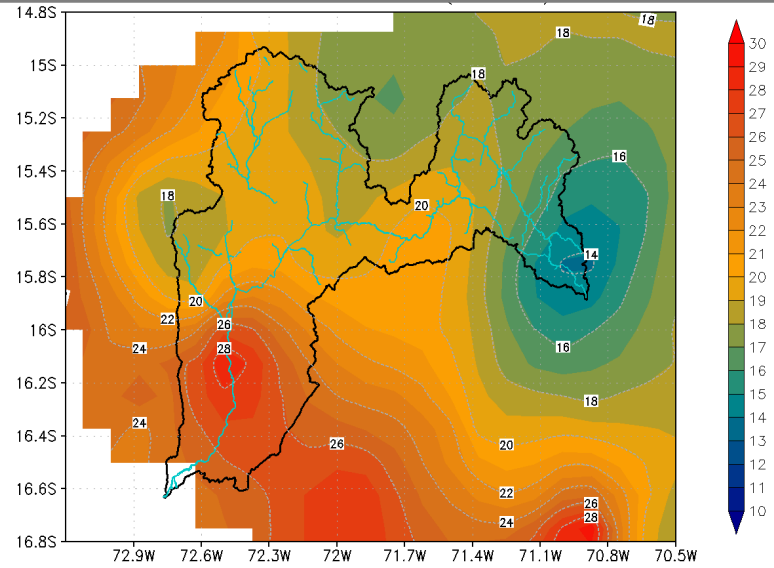
## TEMPERATURA MÁXIMA

## TEMPERATURA MÍNIMA

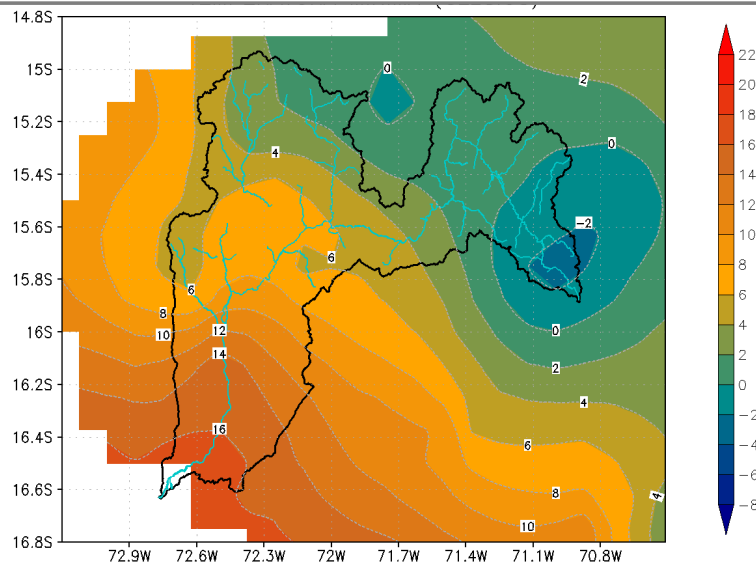
## PRECIPITACIONES

### DISTRIBUCIÓN ESPACIAL DE LOS DATOS OBSERVADOS INTERPOLADOS – DICIEMBRE 2017

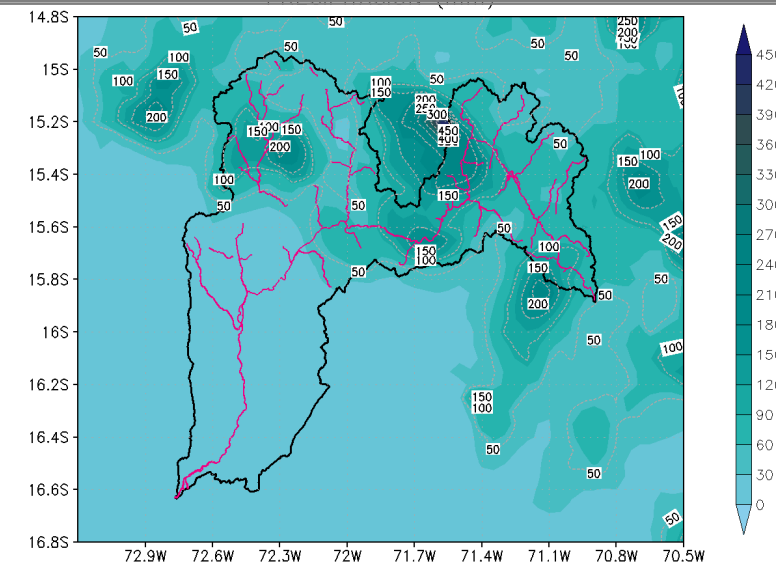
DATOS INTERPOLADOS DE TEMPERATURA MÁXIMA  
CUENCA: RÍO CAMANÁ (DICIEMBRE-2017)



DATOS INTERPOLADOS DE TEMPERATURA MÍNIMA  
CUENCA: RÍO CAMANÁ (DICIEMBRE-2017)



DATOS INTERPOLADOS DE PRECIPITACIÓN  
CUENCA: RÍO CAMANÁ (DICIEMBRE-2017)



\* Los mapas interpolados son aproximaciones de la distribución espacial de las variables, sin embargo pueden presentar limitaciones relativas al método de interpolación por lo que se recomienda considerarlos como referenciales.

#### MAYOR VALOR MENSUAL REGISTRADO

**29,8°C (N: 29,3°C) Est. Aplao**

**18,4°C (N: 18,8°C) Est. Camana**

**130,6 mm (N: 75,3 mm) Est. Sibayo**

#### MENOR VALOR MENSUAL REGISTRADO

**13,5°C (N: 14,4°C) Est. Crucero Alto**

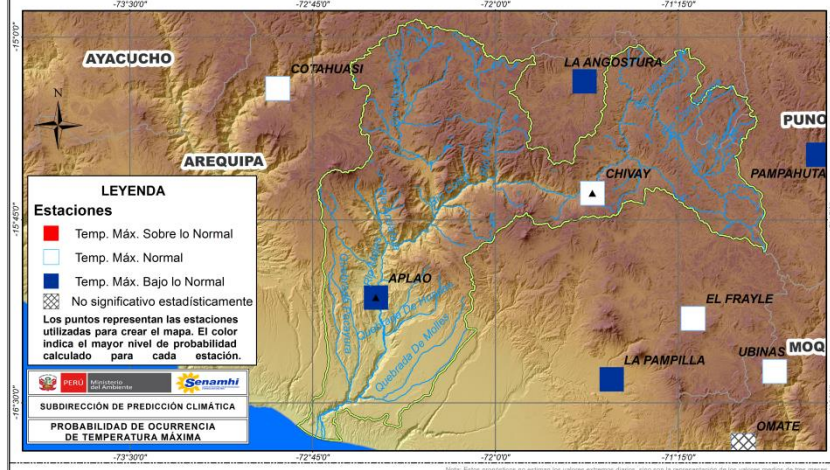
**-2,4°C (N: -3,3°C) Est. Crucero Alto**

**0 mm**

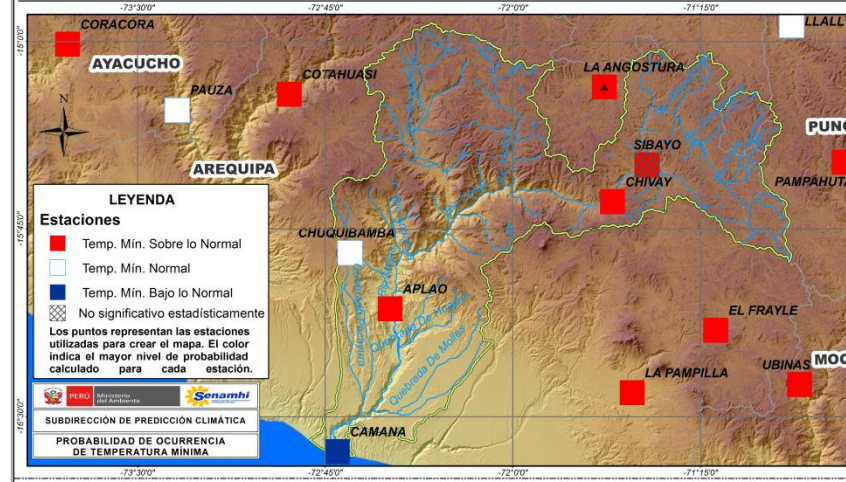
\* N: Normal climática

### PRONÓSTICO TRIMESTRAL (ENE-FEB-MAR)

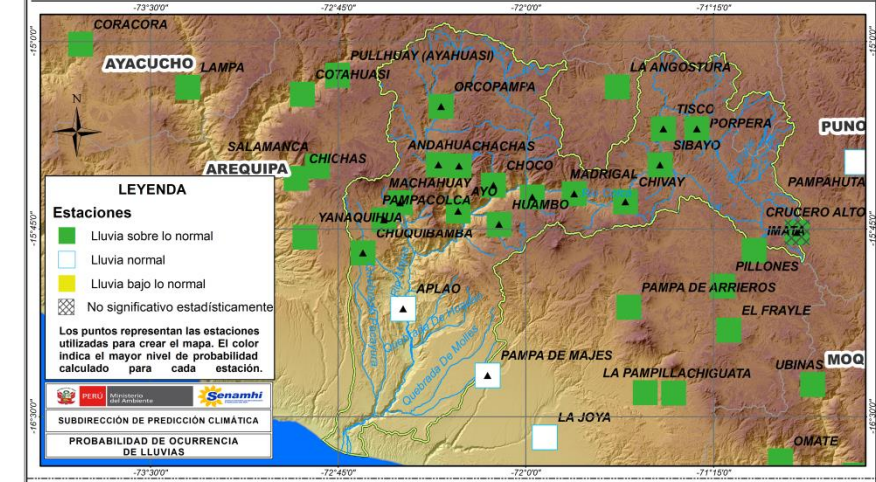
PRONÓSTICO DE TEMPERATURA MÁXIMA  
CUENCA: RÍO CAMANÁ (ENERO - MARZO 2018)



PRONÓSTICO DE TEMPERATURA MÍNIMA  
CUENCA: RÍO CAMANÁ (ENERO - MARZO 2018)



PRONÓSTICO DE PRECIPITACIÓN  
CUENCA: RÍO CAMANÁ (ENERO - MARZO 2018)



□ Achurado sobre el color: Mayor incertidumbre en el pronóstico; es decir, probabilidad de ocurrencia menor al 40%.

#### PERSPECTIVAS PARA EL TRIMESTRE (ENE-FEB-MAR)

Para los siguientes tres meses se prevé que la temperatura máxima se registre inferior a su valor normal en la estación Aplao. Por el contrario, las temperaturas mínimas corresponderán a valores por encima de lo normal en las estaciones Aplao y Chivay. Por otro lado, las precipitaciones se registrarán superiores a lo normal, especialmente en la cuenca media y alta.