

# CUENCA DEL RÍO CAMANÁ – Región Arequipa

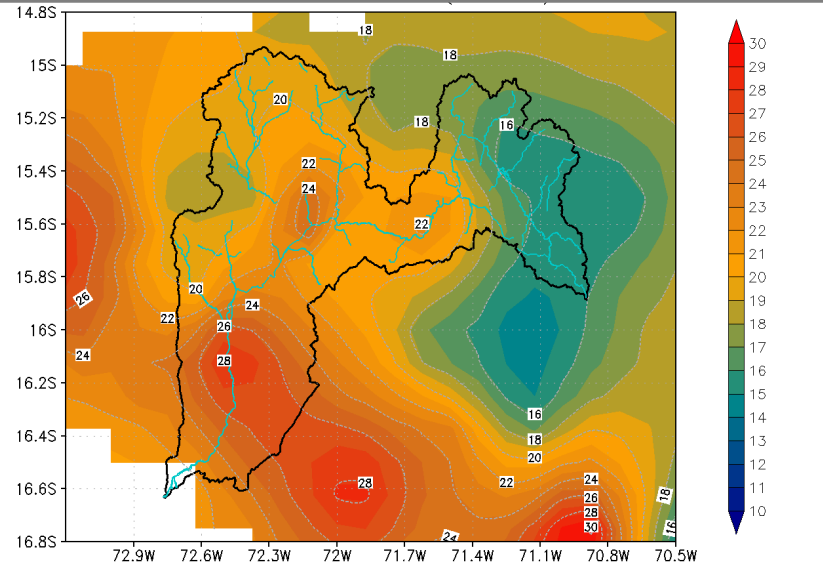
## TEMPERATURA MÁXIMA

## TEMPERATURA MÍNIMA

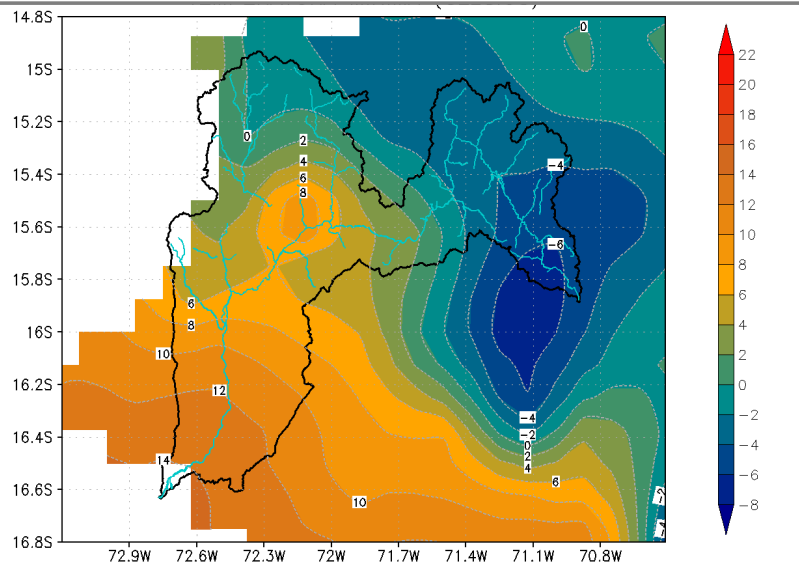
## PRECIPITACIONES

### DISTRIBUCIÓN ESPACIAL DE LOS DATOS OBSERVADOS INTERPOLADOS – OCTUBRE 2017

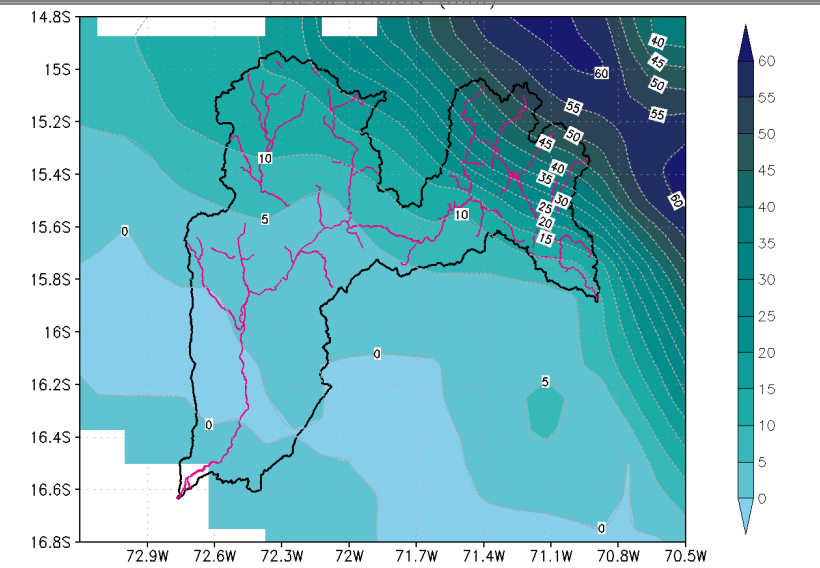
DATOS INTERPOLADOS DE TEMPERATURA MÁXIMA  
CUENCA: RÍO CAMANÁ (OCTUBRE-2017)



DATOS INTERPOLADOS DE TEMPERATURA MÍNIMA  
CUENCA: RÍO CAMANÁ (OCTUBRE-2017)



DATOS INTERPOLADOS DE PRECIPITACIÓN  
CUENCA: RÍO CAMANÁ (OCTUBRE-2017)



\* Los mapas interpolados son aproximaciones de la distribución espacial de las variables, sin embargo pueden presentar limitaciones relativas al método de interpolación por lo que se recomienda considerarlos como referenciales.

### MAYOR VALOR MENSUAL REGISTRADO

**29,0°C (N: 28,1°C) Est. Aplao**

**15,3°C (N: 15,7°C) Est. Camaná**

**35,6 mm (N: 26,7 mm) Est. Porpera**

### MENOR VALOR MENSUAL REGISTRADO

**15,1°C (N: 15,2°C) Est. Porpera**

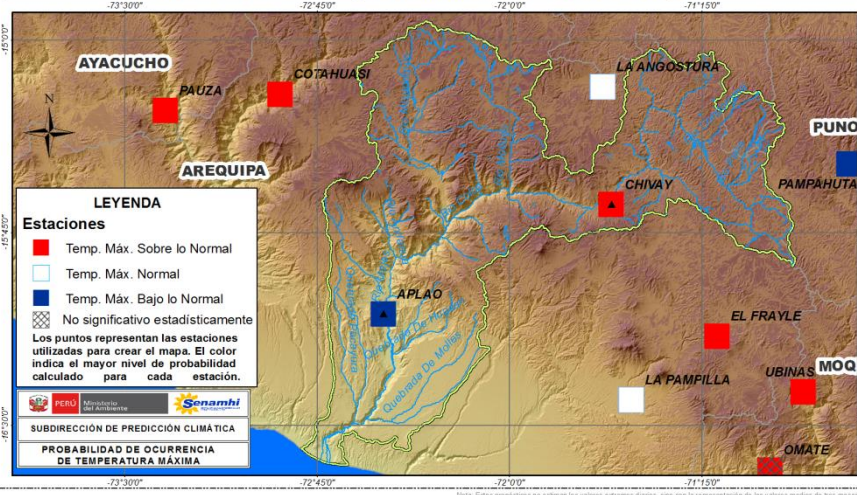
**-4,0°C (N: -4,0°C) Est. Porpera**

**0 mm**

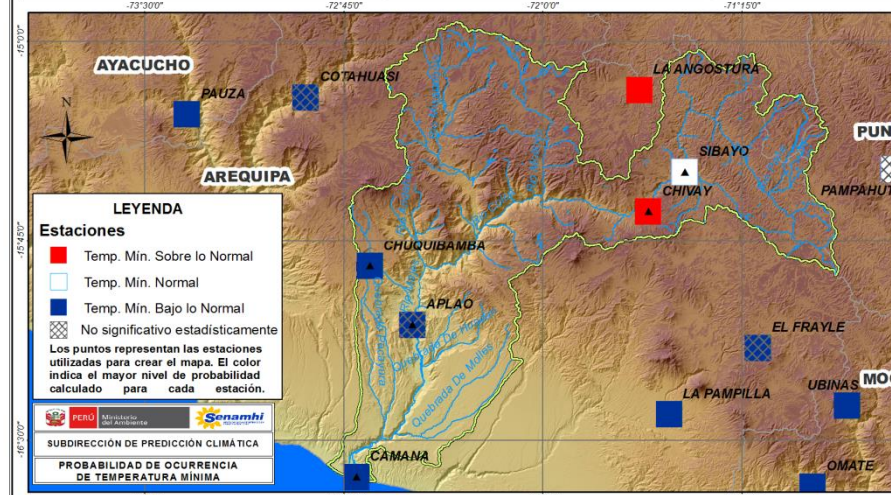
\* N: Normal climática

## PRONÓSTICO TRIMESTRAL (NOV-DIC-ENE)

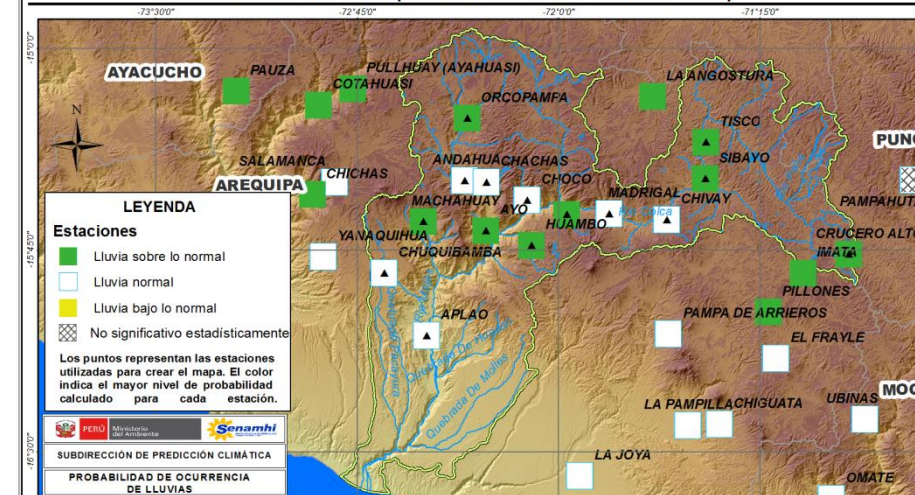
PRONÓSTICO DE TEMPERATURA MÁXIMA  
CUENCA: RÍO CAMANÁ (NOVIEMBRE 2017 - ENERO 2018)



PRONÓSTICO DE TEMPERATURA MÍNIMA  
CUENCA: RÍO CAMANÁ (NOVIEMBRE 2017 - ENERO 2018)



PRONÓSTICO DE PRECIPITACIÓN  
CUENCA: RÍO CAMANÁ (NOVIEMBRE 2017 - ENERO 2018)



□ Achurado sobre el color: Mayor incertidumbre en el pronóstico; es decir, probabilidad de ocurrencia menor al 40%.

### PERSPECTIVAS PARA EL TRIMESTRE (NOV-DIC-ENE)

Para los siguientes tres meses se prevé, en promedio, que las temperaturas extremas registren valores inferiores a lo normal en estaciones como Aplao y Chuquibamba. Las zonas altas de la cuenca muestran un alta probabilidad de reportar valores de temperaturas extremas sobre lo normal. Las precipitaciones oscilarán entre valores cercanos y superiores a lo normal.