

CUENCA DEL RÍO CAMANÁ – Región Arequipa

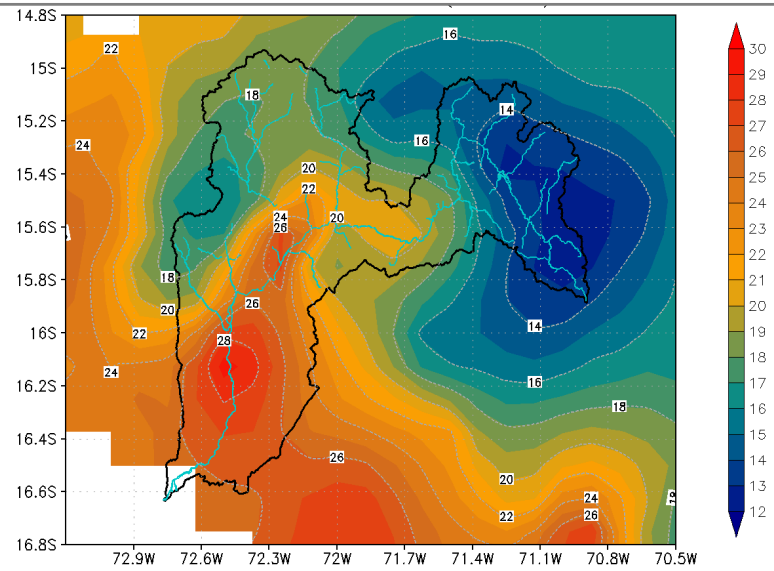
TEMPERATURA MÁXIMA

TEMPERATURA MÍNIMA

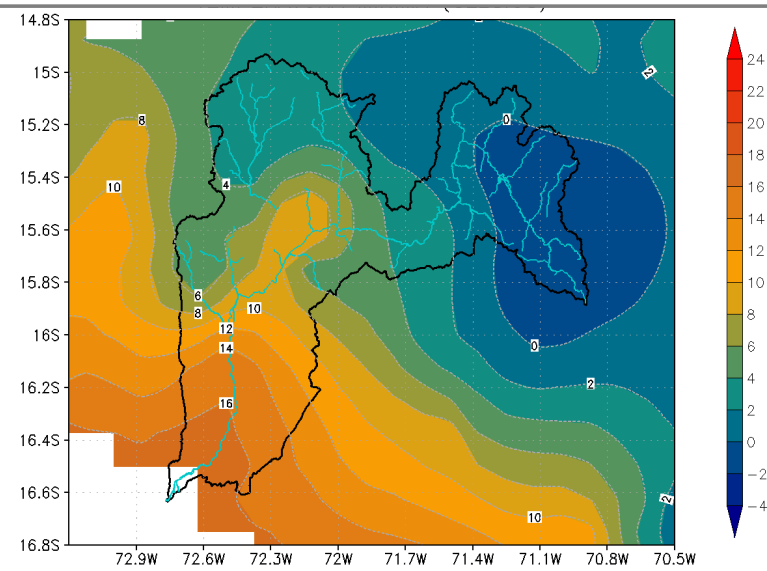
PRECIPITACIONES

DISTRIBUCIÓN ESPACIAL DE LOS DATOS OBSERVADOS INTERPOLADOS – ABRIL 2017

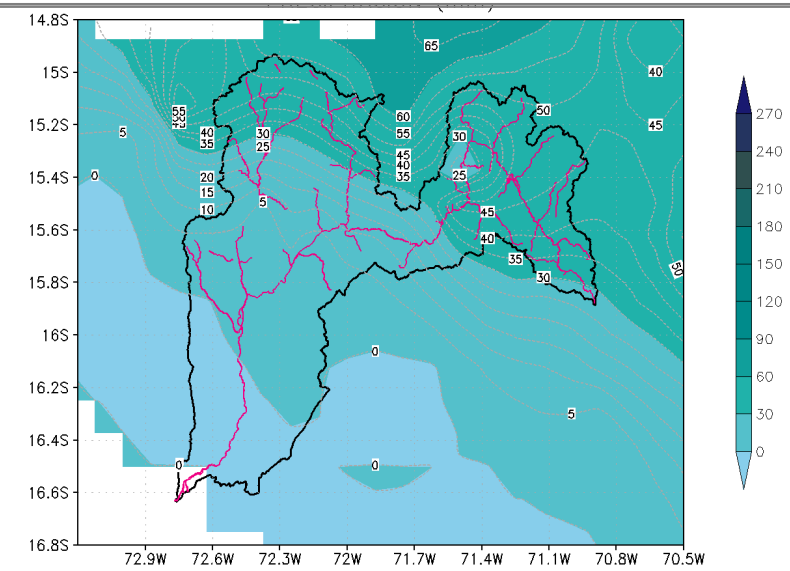
DATOS INTERPOLADOS DE TEMPERATURA MÁXIMA
CUENCA: RÍO CAMANÁ (ABRIL-2017)



DATOS INTERPOLADOS DE TEMPERATURA MÍNIMA
CUENCA: RÍO CAMANÁ (ABRIL-2017)



DATOS INTERPOLADOS DE PRECIPITACIÓN
CUENCA: RÍO CAMANÁ (ABRIL-2017)



* Los mapas interpolados son aproximaciones de la distribución espacial de las variables, sin embargo pueden presentar limitaciones relativas al método de interpolación por lo que se recomienda considerarlos como referenciales.

MAYOR VALOR MENSUAL REGISTRADO

31,8°C (N: 30,2°C) Est. Aplao

20,4°C (N: 19,1°C) Est. Camana

54,0 mm (N: 34,4 mm) Est. Sibayo

MENOR VALOR MENSUAL REGISTRADO

11,7°C (N: 12,3°C) Est. Crucero Alto

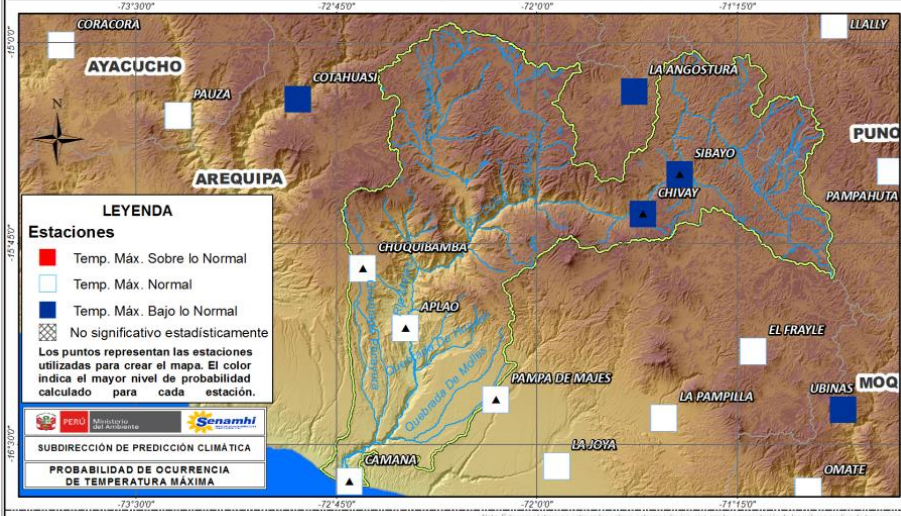
-1,1°C (N: -1,3°C) Est. Crucero Alto

0,0 mm (N: 8,1 mm) Est. Chuquibamba

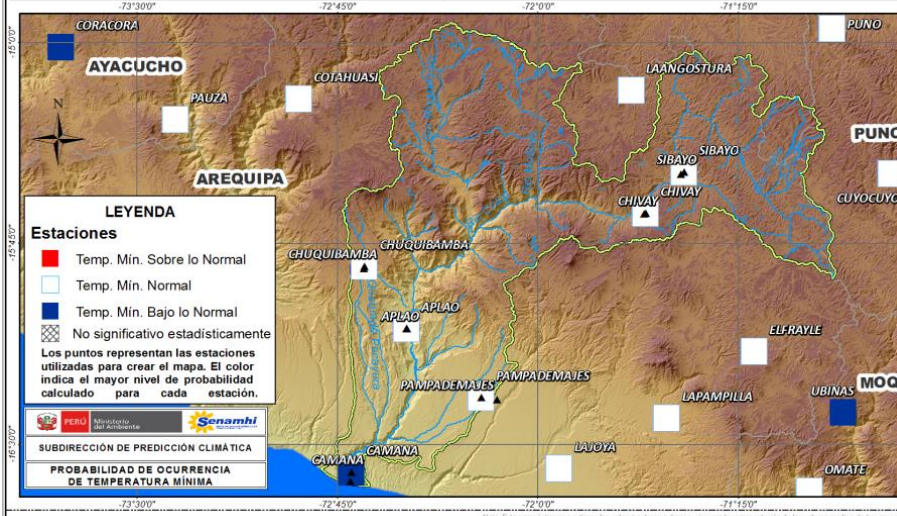
* N: Normal climática

PRONÓSTICO TRIMESTRAL (MAY-JUN-JUL)

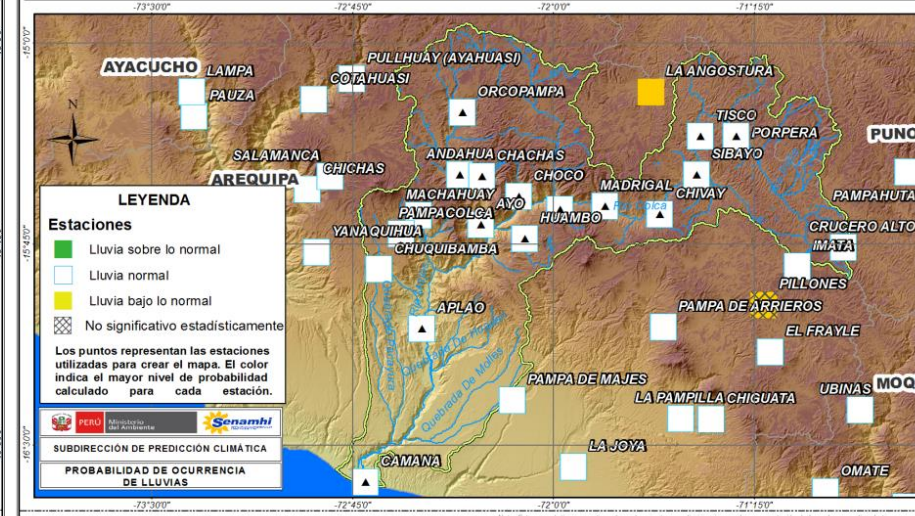
PRONÓSTICO DE TEMPERATURA MÁXIMA
CUENCA: RÍO CAMANÁ (MAYO - JULIO 2017)



PRONÓSTICO DE TEMPERATURA MÍNIMA
CUENCA: RÍO CAMANÁ (MAYO - JULIO 2017)



PRONÓSTICO DE PRECIPITACIÓN
CUENCA: RÍO CAMANÁ (MAYO - JULIO 2017)



□ Achurado sobre el color: Mayor incertidumbre en el pronóstico; es decir, probabilidad de ocurrencia menor al 40%.

PERSPECTIVAS PARA EL TRIMESTRE (MAY-JUN-JUL)

Según el pronóstico estacional, se prevén temperaturas máximas y mínimas próximas a lo normal, exceptuando las estaciones Sibayo y Chivay donde la temperatura máxima respondería a condiciones inferiores a lo normal. Asimismo, los acumulados trimestrales de lluvia corresponderán a valores próximos a lo normal en la cuenca.