

# CUENCA DEL RÍO CAMANÁ – Región Arequipa

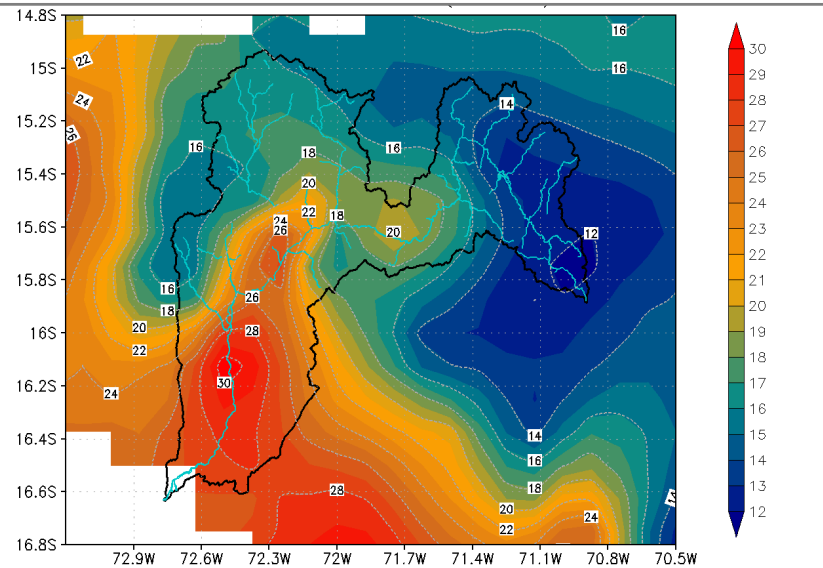
## TEMPERATURA MÁXIMA

## TEMPERATURA MÍNIMA

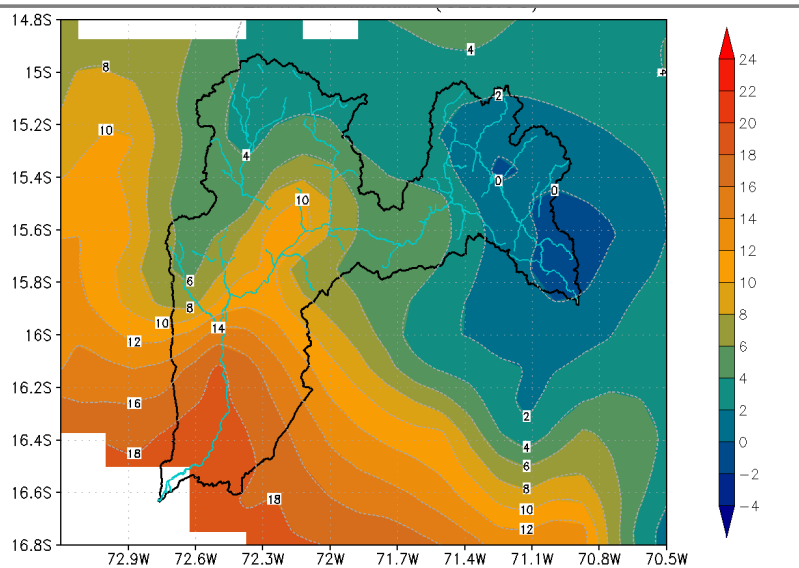
## PRECIPITACIONES

### DISTRIBUCIÓN ESPACIAL DE LOS DATOS OBSERVADOS INTERPOLADOS – MARZO 2017

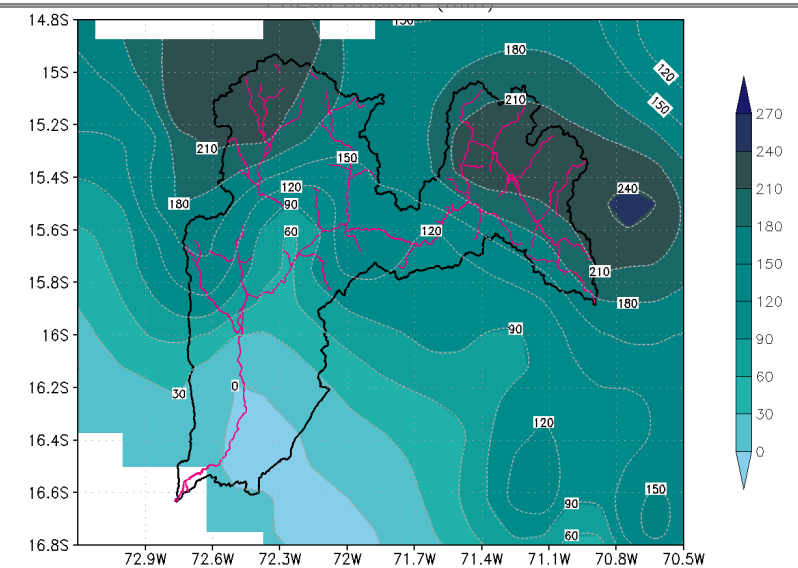
DATOS INTERPOLADOS DE TEMPERATURA MÁXIMA  
CUENCA: RÍO CAMANÁ (MARZO-2017)



DATOS INTERPOLADOS DE TEMPERATURA MÍNIMA  
CUENCA: RÍO CAMANÁ (MARZO-2017)



DATOS INTERPOLADOS DE PRECIPITACIÓN  
CUENCA: RÍO CAMANÁ (MARZO-2017)



\* Los mapas interpolados son aproximaciones de la distribución espacial de las variables, sin embargo pueden presentar limitaciones relativas al método de interpolación por lo que se recomienda considerarlos como referenciales.

### MAYOR VALOR MENSUAL REGISTRADO

**31,8°C (N: 30,2°C) Est. Aplao**

**20,4°C (N: 19,1°C) Est. Camana**

**241,7 mm (N: 129,3 mm) Est. Tisco**

### MENOR VALOR MENSUAL REGISTRADO

**11,7°C (N: 12,3°C) Est. Crucero Alto**

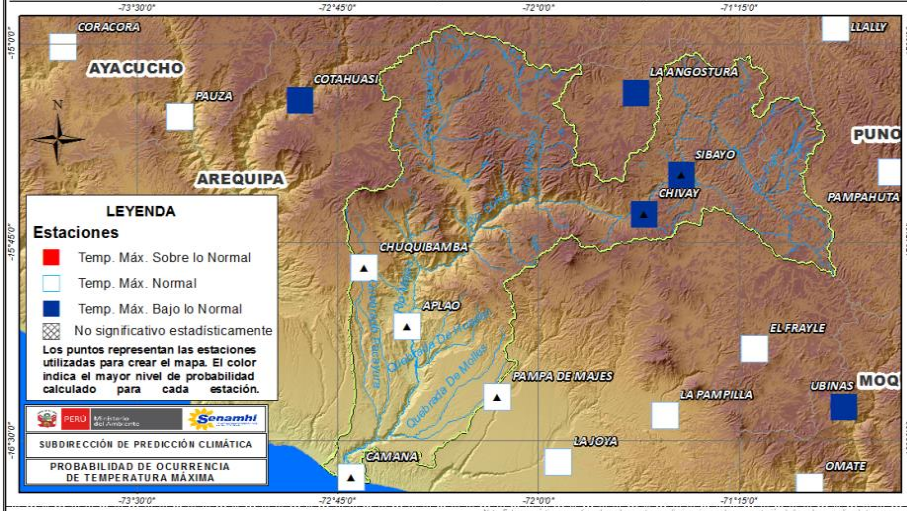
**-1,1°C (N: -1,3°C) Est. Crucero Alto**

**0,0 mm (N: 1,1 mm) Est. Aplao**

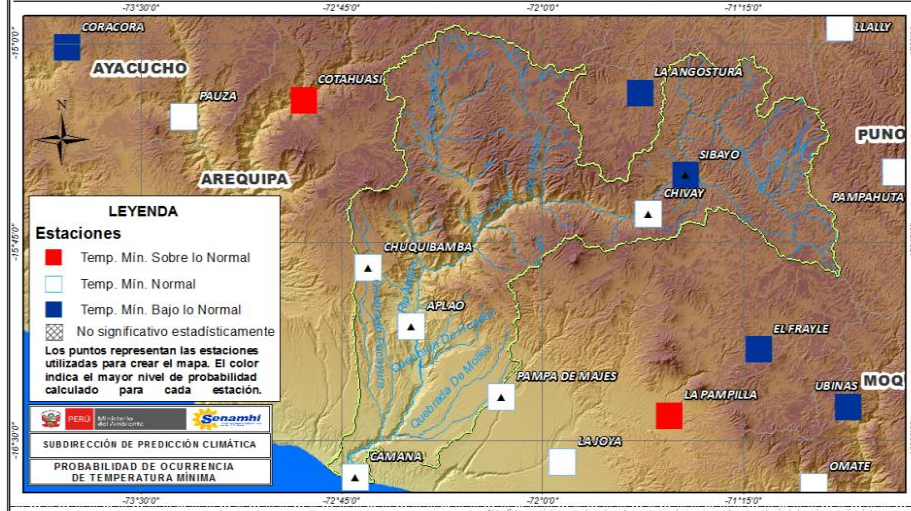
\* N: Normal climática

## PRONÓSTICO TRIMESTRAL (ABR-MAY-JUN)

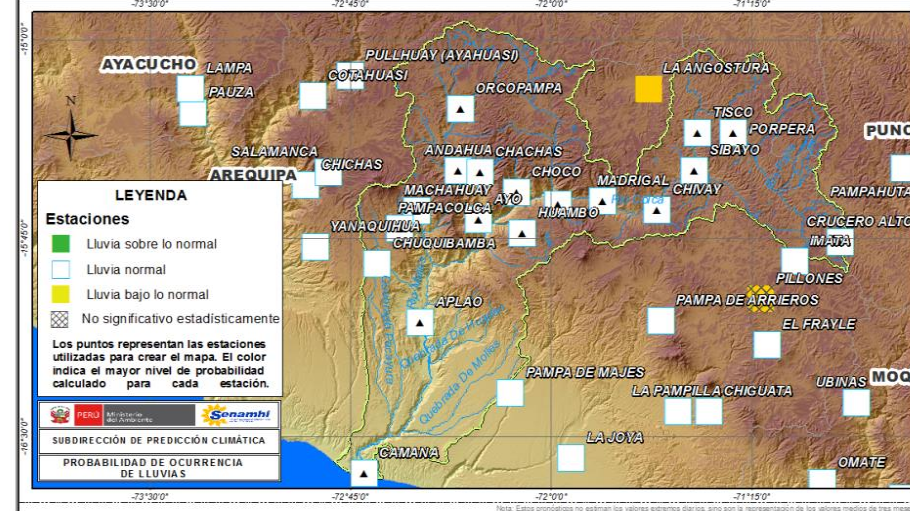
PRONÓSTICO DE TEMPERATURA MÁXIMA  
CUENCA: RÍO CAMANÁ (ABRIL - JUNIO 2017)



PRONÓSTICO DE TEMPERATURA MÍNIMA  
CUENCA: RÍO CAMANÁ (ABRIL - JUNIO 2017)



PRONÓSTICO DE PRECIPITACIÓN  
CUENCA: RÍO CAMANÁ (ABRIL - JUNIO 2017)



□ Achurado sobre el color: Mayor incertidumbre en el pronóstico; es decir, probabilidad de ocurrencia menor al 40%.

### PERSPECTIVAS PARA EL TRIMESTRE (ABR-MAY-JUN)

Según el pronóstico estacional, se prevén temperaturas máximas y mínimas inferiores a lo normal solo en las estaciones Sibayo y Chivay, en tanto otras estaciones responderían a valores próximos a lo normal. Asimismo, los acumulados trimestrales de lluvia corresponderán a valores próximos a lo normal en la cuenca.