

# CUENCA DEL RÍO CAMANÁ – Región Arequipa

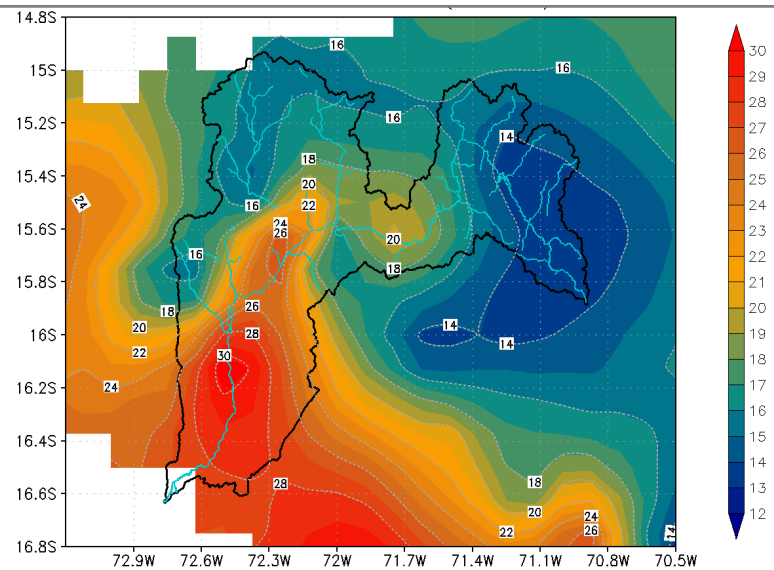
## TEMPERATURA MÁXIMA

## TEMPERATURA MÍNIMA

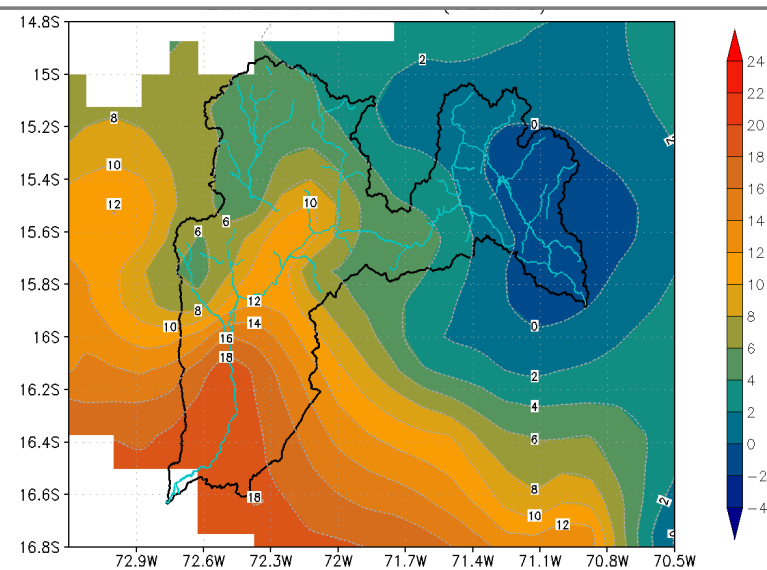
## PRECIPITACIONES

### DISTRIBUCIÓN ESPACIAL DE LOS DATOS OBSERVADOS INTERPOLADOS – FEBRERO 2017

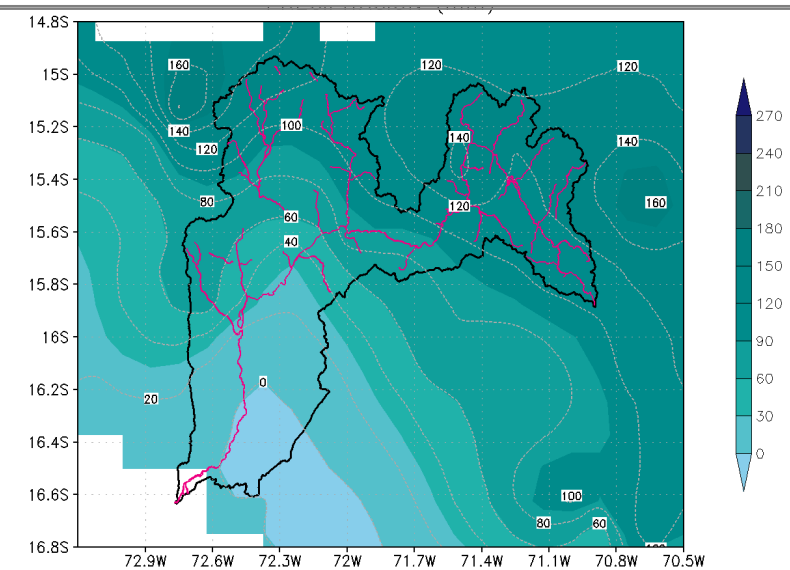
DATOS INTERPOLADOS DE TEMPERATURA MÁXIMA  
CUENCA: RÍO CAMANÁ (FEBRERO-2017)



DATOS INTERPOLADOS DE TEMPERATURA MÍNIMA  
CUENCA: RÍO CAMANÁ (FEBRERO-2017)



DATOS INTERPOLADOS DE PRECIPITACIÓN  
CUENCA: RÍO CAMANÁ (FEBRERO-2017)



\* Los mapas interpolados son aproximaciones de la distribución espacial de las variables, sin embargo pueden presentar limitaciones relativas al método de interpolación por lo que se recomienda considerarlos como referenciales.

#### MAYOR VALOR MENSUAL REGISTRADO

**32,1°C (N: 30,4°C) Est. Aplao**

**20,6°C (N: 19,7°C) Est. Camana**

**153,2 mm (N: 155,9 mm) Est. Tisco**

#### MENOR VALOR MENSUAL REGISTRADO

**13,1°C (N: 12,5°C) Est. Crucero Alto**

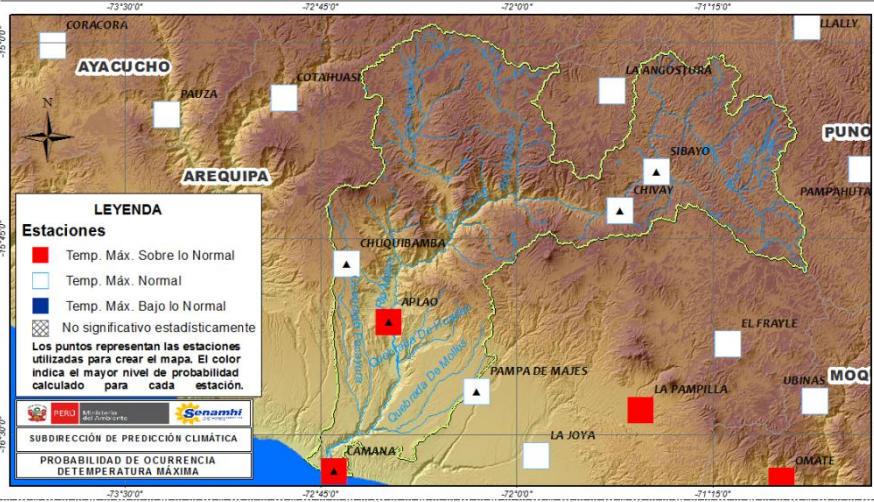
**-1,2°C (N: -1,1°C) Est. Crucero Alto**

**0,0 mm (N: 1,6 mm) Est. Aplao**

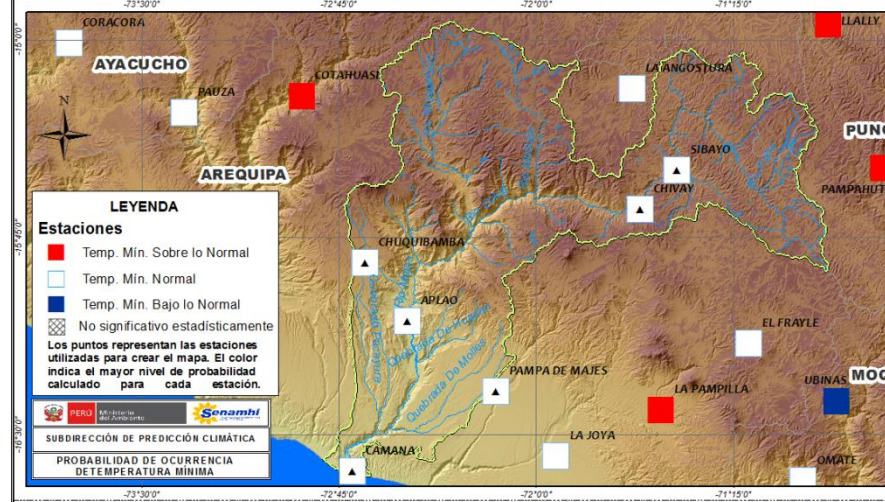
\* N: Normal climática

### PRONÓSTICO TRIMESTRAL (MAR-ABR-MAY)

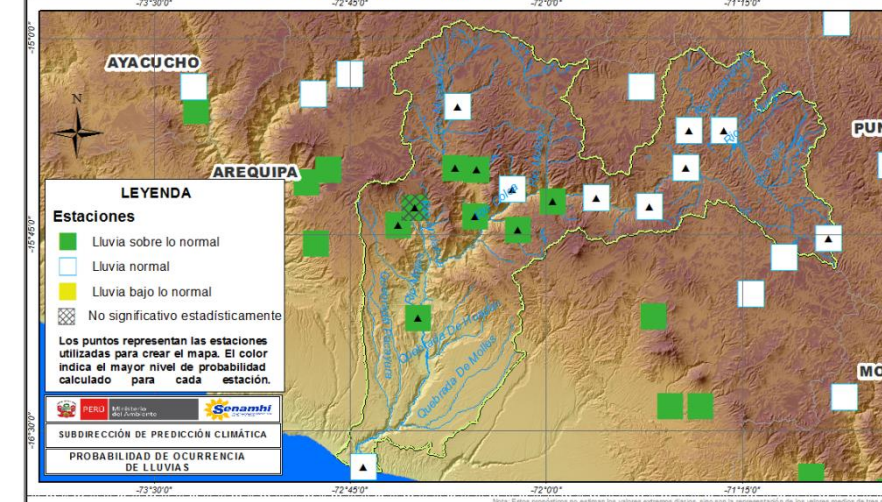
PRONÓSTICO DE TEMPERATURA MÁXIMA  
CUENCA: RÍO CAMANÁ (MARZO - MAYO 2017)



PRONÓSTICO DE TEMPERATURA MÍNIMA  
CUENCA: RÍO CAMANÁ (MARZO - MAYO 2017)



PRONÓSTICO DE PRECIPITACIÓN  
CUENCA: RÍO CAMANÁ (MARZO - MAYO 2017)



□ Achurado sobre el color: Mayor incertidumbre en el pronóstico; es decir, probabilidad de ocurrencia menor al 40%.

#### PERSPECTIVAS PARA EL TRIMESTRE (MAR-ABR-MAY)

Según el pronóstico estacional, se prevén temperaturas máximas sobre lo normal solo en las estaciones Aplao y Camana. Asimismo, las temperaturas mínimas trimestrales se reportarán próximas al promedio. Los acumulados trimestrales de lluvia corresponderán a acumulados entre lo normal y sobre lo normal en la cuenca.