



PERÚ

Ministerio
del Ambiente

Servicio Nacional de
Meteorología e Hidrología
del Perú - SENAMHI

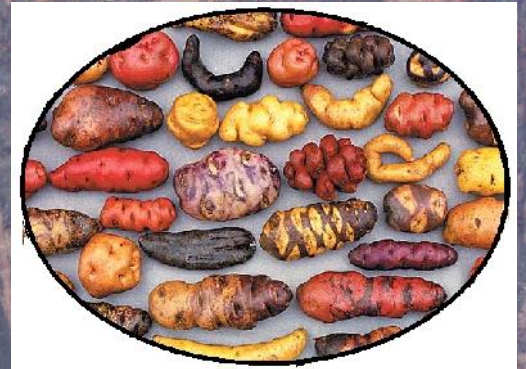
Dirección Zonal 10



BOLETÍN DE PRONÓSTICO DE RIESGO AGROCLIMÁTICO CUENCAS HUALLAGA Y PACHITEA (CULTIVO DE PAPA)

MAYO 2017

Vol. 01- N° 05



SERVICIO NACIONAL DE METEOROLOGÍA E HIDROLOGÍA DEL PERÚ

PRESIDENTA EJECUTIVA DEL SENAMHI

Ing. Amelia Díaz Pabló

DIRECTOR DE AGROMETEOROLOGÍA

Ing. Constantino Alarcón Velazco

DIRECTOR ZONAL 10 HUANUCO

Ing. Héctor Vera Arévalo

RESPONSABLE DE LA EDICIÓN

.: Ing. Jaime J. R. Núñez Mosqueira .:

Dirección Zonal 10 : Jr. Prolongación Abtao Mza. A, Lote 4
Teléfono : 062512070
Email : dr10-huanuco@senamhi.gob.pe

INTRODUCCION

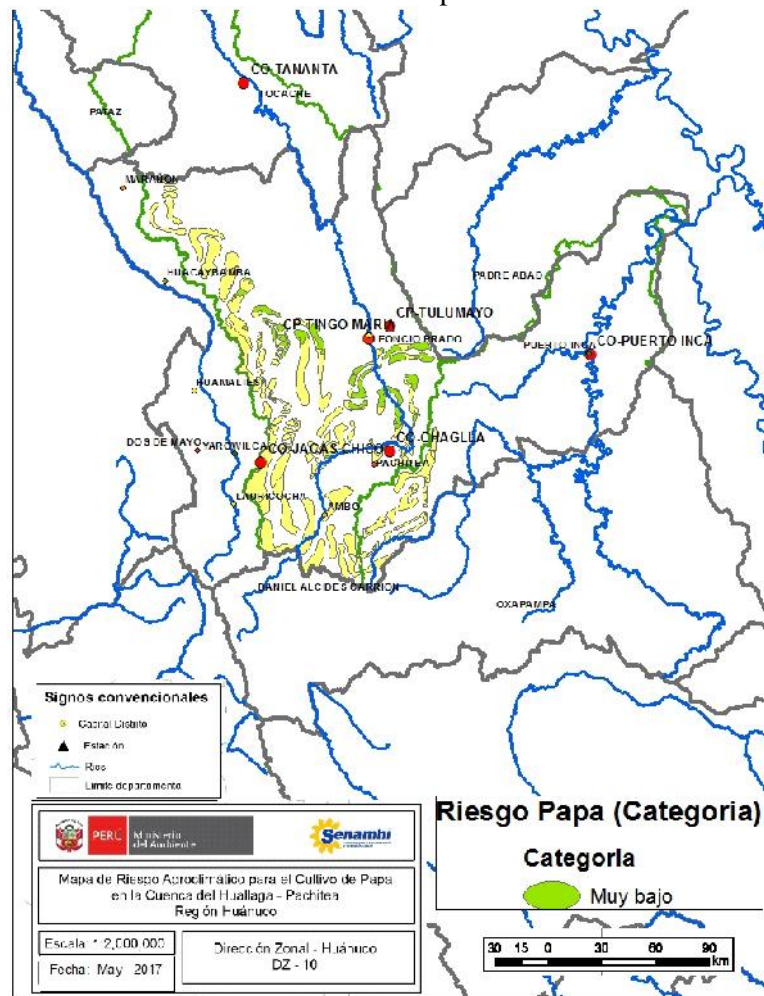
La Región Huánuco, cuenta con 11 provincias, que se dedican principalmente a las actividades agropecuarias y tienen gran dependencia a las condiciones agroclimáticas de la zona, especialmente de las temperaturas extremas (máximas y mínimas) y precipitaciones, principalmente para los cultivos en secano.

En el período 2002 – 2010 la región Junín envió a la ciudad de Lima un promedio de 243,426 toneladas de papa, siendo el primer abastecedor de este cultivo; en **segundo lugar la Región Huánuco** envió a la ciudad de Lima 119,686 toneladas (fuente: Ingreso de productos agropecuarios por tonelada a la ciudad de Lima metropolitana por garitas, según producto y región 2001-2010, Dirección Agraria Huánuco 2011).

En presente boletín se ha elaborado con el fin que los agricultores que siembran papa en el departamento de Huánuco, especialmente en las cuencas del Huallaga y Pachitea, tengan una herramienta más para la planificación de sus labores agrícolas cotidianas; así mismo tengan conocimiento de cómo el clima va a afectar sus cultivos y los riesgos agroclimáticos que se presentaran durante el ciclo vegetativo de los cultivos, especialmente los cultivos que se conducen en condiciones de secano (también se pueden emplear en cultivos con riego); las variables agrometeorológicas utilizadas para el presente boletín de riegos agroclimáticos son las temperaturas extremas máximas y mínimas (olas de calor, heladas, etc.), y precipitaciones (lluvia, granizo, nevada, etc.); y si estas variables agrometeorológicas serán favorables o no para el desarrollo normal de sus cultivos.

Mapa N° 01

Mapa de Riesgo Agroclimático- Cuenca Huallaga-Pachitea Cultivo de Papa



Para el presente trimestre mayo - julio de la campaña agrícola 2016-2017, las áreas de producción de los cultivos de papa que se conducen bajo condiciones de secano, en las cuencas de los ríos Huallaga y Pachitea, que han sido sembrados en los meses de diciembre y enero, se encuentran en fase fenológica de Maduración (cosecha) y maduración, respectivamente.

Según las probabilidades climáticas de lluvias pronosticadas para el trimestre (mayo-julio), se presentaran sobre sus valores normales en la cuenca del río Huallaga (provincia de Ambo, Yarowilka, Lauricocha y Dos de mayo); que no afectaran al cultivo de papa por encontrarse cosecha.

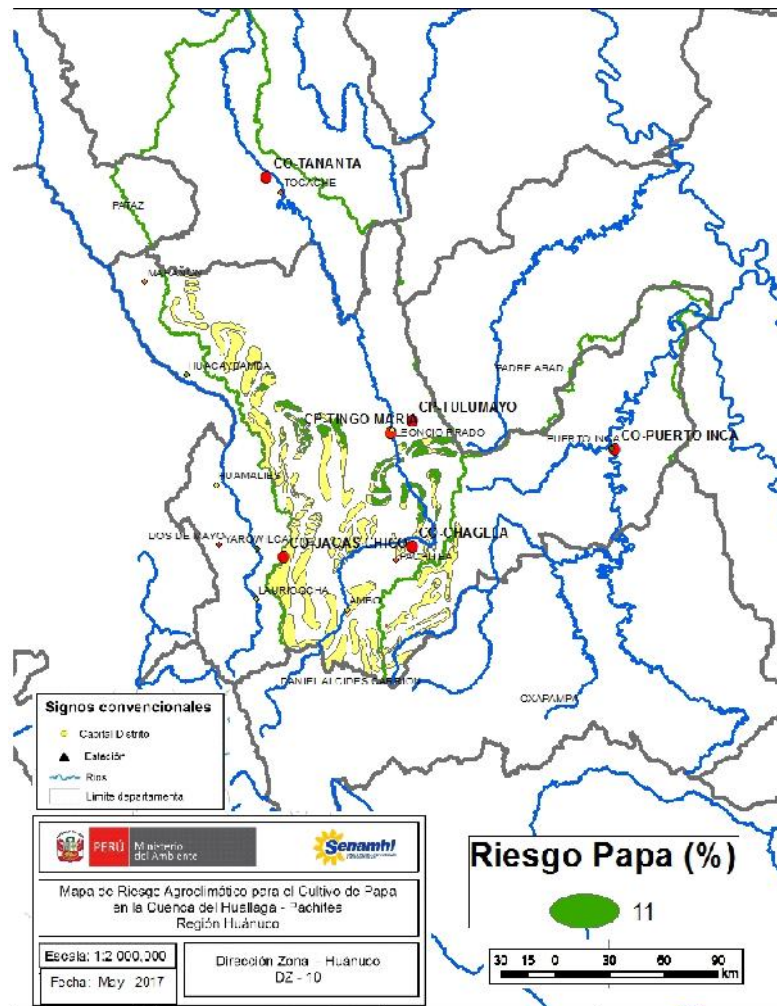
Las temperaturas máximas que se pronostica para el presente trimestre estarán dentro de sus valores normales en las cuencas de los ríos Huallaga y Pachitea.

La temperatura Mínima pronosticada para este trimestre de mayo-Julio, se presentaran dentro de sus valores normales en todo el departamento de Huánuco, el cual no ocasionará daños al cultivo.

El riesgo agroclimático pronosticado para el presente mes es de Muy Bajo, para la cuenca del río Huallaga y sin ninguna significación en la cuenca del río Pachitea, el cual no afectara al cultivo (Mapa N° 01).

Mapa N° 02

Mapa de Riesgo Agroclimático- Cuenca Huallaga-Pachitea Cultivo de Papa



Para el presente trimestre (mayo - julio 2017), las áreas agrícolas del cultivo de papa (Mapa N° 2); no presentaran riesgos agroclimáticos en las cuencas de los ríos Huallaga y Pachitea.

En la región Huánuco el riesgo agroclimático en la cuenca del río Huallaga se presentara con 11 %, de riesgo agroclimático (provincias de Huamalíes, Dos de Mayo, Lauricocha, Yarowilka y Chaglla); en la cuenca del río Pachitea no habrá significación en cuanto a riesgos agroclimáticos, en ambas cuencas el cultivo se encuentra en cosecha.

Glosario

Calendario de siembra.- Es una guía referencial de lo que se debería sembrar según la temporada del año, este se basa en las diferentes condiciones ambientales que necesitan las plantas para poder crecer y desarrollarse.

Cambio climático.- Es un cambio en la distribución estadística de los patrones meteorológicos durante un periodo prolongado de tiempo (décadas a millones de años)

Clima.- Es la estadística del tiempo atmosférico, normalmente sobre un intervalo de 30 años.

Helada meteorológica.- Ocurre cuando la temperatura del aire es menor o igual a 0°C. (registrado en una caseta o abrigo meteorológico a 1.50 m. sobre el nivel del suelo).

Helada Agronómica.- Se considera cuando la temperatura del aire es menor que la temperatura crítica (mínima), que el cultivo pueda soportar en cierta fase de su desarrollo.

Sequía.- Fenómeno que sobreviene cuando la precipitación ha sido considerablemente inferior a la normal registrada, causando con ello graves desequilibrios hidrológicos que suelen afectar negativamente los recursos de las tierras y los sistemas de producción.

Sequía agrícola.- Es la que afecta a la producción de cultivos o la ecología del área biogeográfica. Sin embargo, por lo general una sequía agrícola tradicional es causada por un período prolongado

en la cual la precipitación cae debajo del promedio.

Temperatura Máxima.- Es el mayor grado de calor observado en la atmosfera o en un cuerpo durante un determinado período de tiempo (una hora, un día, una semana, un mes, un año, etc.).

Temperatura Mínima.- Es en menor grado de calor observado en la atmosfera o un cuerpo durante determinado período (una hora, un día, una semana, un mes, un año, etc.).

Precipitación.- Es el agua procedente de la atmosfera y que en forma sólida o líquida se deposita sobre la superficie de la tierra (lluvia, nieve, granizo, etc.).

Tiempo.- Es el estado instantáneo de la atmósfera, o la secuencia de estados de la atmósfera que se va produciendo a medida que pasa el tiempo.

Clima.- Es a representación de las condiciones atmosféricas diarias de un lugar generalizado a lo largo de los años.

Fenología.- Es la ciencia que estudia al clima en relación con los sucesos periódicos de la vida de las plantas y animales. Las observaciones fenológicas de los cultivos incluyen hechos tales como las fechas de siembra, germinación, emergencia, floración, y maduración; así mismo i fechas de recolección y cosecha.

Bibliografía.

- Núñez J. 1986.- Meteorología Básica Perú, Lima Senamhi.
- http://www.academia.edu/1770180/Las_heladas_en_el_Per%C3%BA_y_el_mundo
- <http://www.tutiempo.net/meteorologia/heladas.html>
- <http://es.slideshare.net/carig/definiciones-tiempo-y-clima>
- https://es.wikipedia.org/wiki/Cambio_clim%C3%A1tico
- <https://es.wikipedia.org/wiki/Clima>