



PERÚ

Ministerio
del Ambiente

Servicio Nacional de
Meteorología e Hidrología
del Perú - SENAMHI

Dirección Zonal 10



BOLETÍN DE PRONÓSTICO DE RIESGO AGROCLIMÁTICO CUENCAS HUALLAGA Y PACHITEA (CULTIVO DE PAPA)

ENERO 2017

Vol. 01- N° 01



SERVICIO NACIONAL DE METEOROLOGÍA E HIDROLOGÍA DEL PERÚ

PRESIDENTA EJECUTIVA DEL SENAMHI

Ing. Amelia Díaz Pabló

DIRECTOR DE AGROMETEOROLOGÍA

Ing. Constantino Alarcón Velazco

DIRECTOR ZONAL 10 HUANUCO

Ing. Héctor Vera Arévalo

RESPONSABLE DE LA EDICIÓN

.: Ing. Jaime J. R. Núñez Mosqueira .:

APOYO MAPAS

Ing. Jorge A. Romero Estacio

Dirección Zonal 10 : Jr. Prolongación Abtao Mza. A, Lote 4
Teléfono : 062512070
Email : dr10-huanuco@senamhi.gob.pe

INTRODUCCION

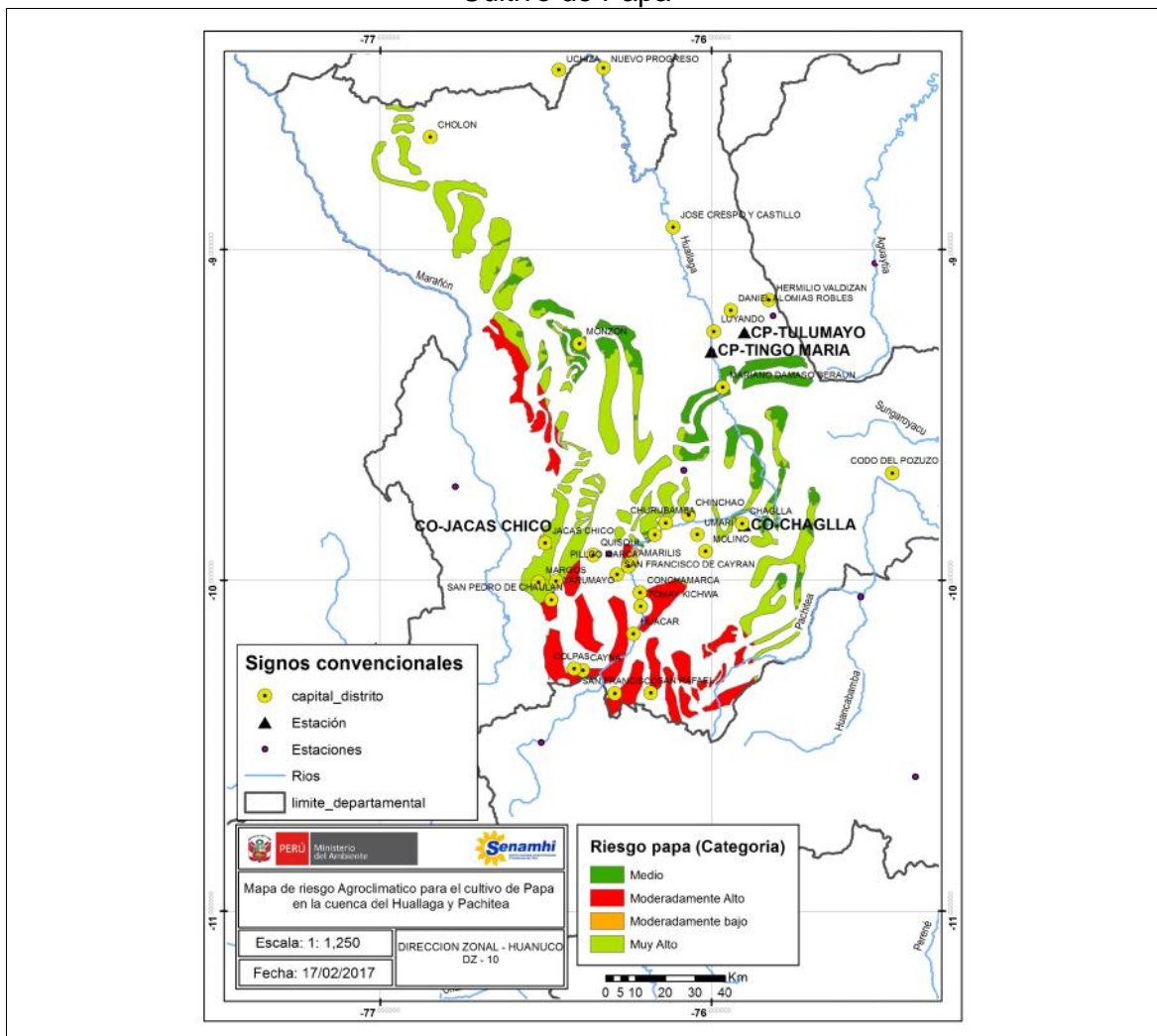
La Región Huánuco, cuenta con 11 provincias, que se dedican principalmente a las actividades agropecuarias y tienen gran dependencia a las condiciones agroclimáticas de la zona, especialmente de las temperaturas extremas (máximas y mínimas) y precipitaciones, principalmente para los cultivos en secano.

En el período 2002 – 2010 la región Junín envió a la ciudad de Lima un promedio de 243,426 toneladas de papa, siendo el primer abastecedor de este cultivo; en **segundo lugar la Región Huánuco** envió a la ciudad de Lima 119,686 toneladas (fuente: Ingreso de productos agropecuarios por tonelada a la ciudad de Lima metropolitana por garitas, según producto y región 2001-2010, Dirección Agraria Huánuco 2011).

En presente boletín se ha elaborado con el fin que los agricultores que siembran papa en el departamento de Huánuco, especialmente en las cuencas del Huallaga y Pachitea, tengan una herramienta más para la planificación de sus labores agrícolas cotidianas; así mismo tengan conocimiento de cómo el clima va a afectar sus cultivos y los riesgos agroclimáticos que se presentaran durante el ciclo vegetativo de los cultivos, especialmente los cultivos que se conducen en condiciones de secano (también se pueden empelar en cultivos con riego); las variables agrometeorológicas utilizadas para el presente boletín de riegos agroclimáticos son las temperaturas extremas máximas y mínimas (olas de calor, heladas, etc.), y precipitaciones (lluvia, granizo, nevada, etc.); y si estas variables agrometeorológicas serán favorables o no para el desarrollo normal de sus cultivos.

Mapa N° 01

Mapa de Riesgo Agroclimático- Cuenca Huallaga-Pachitea Cultivo de Papa



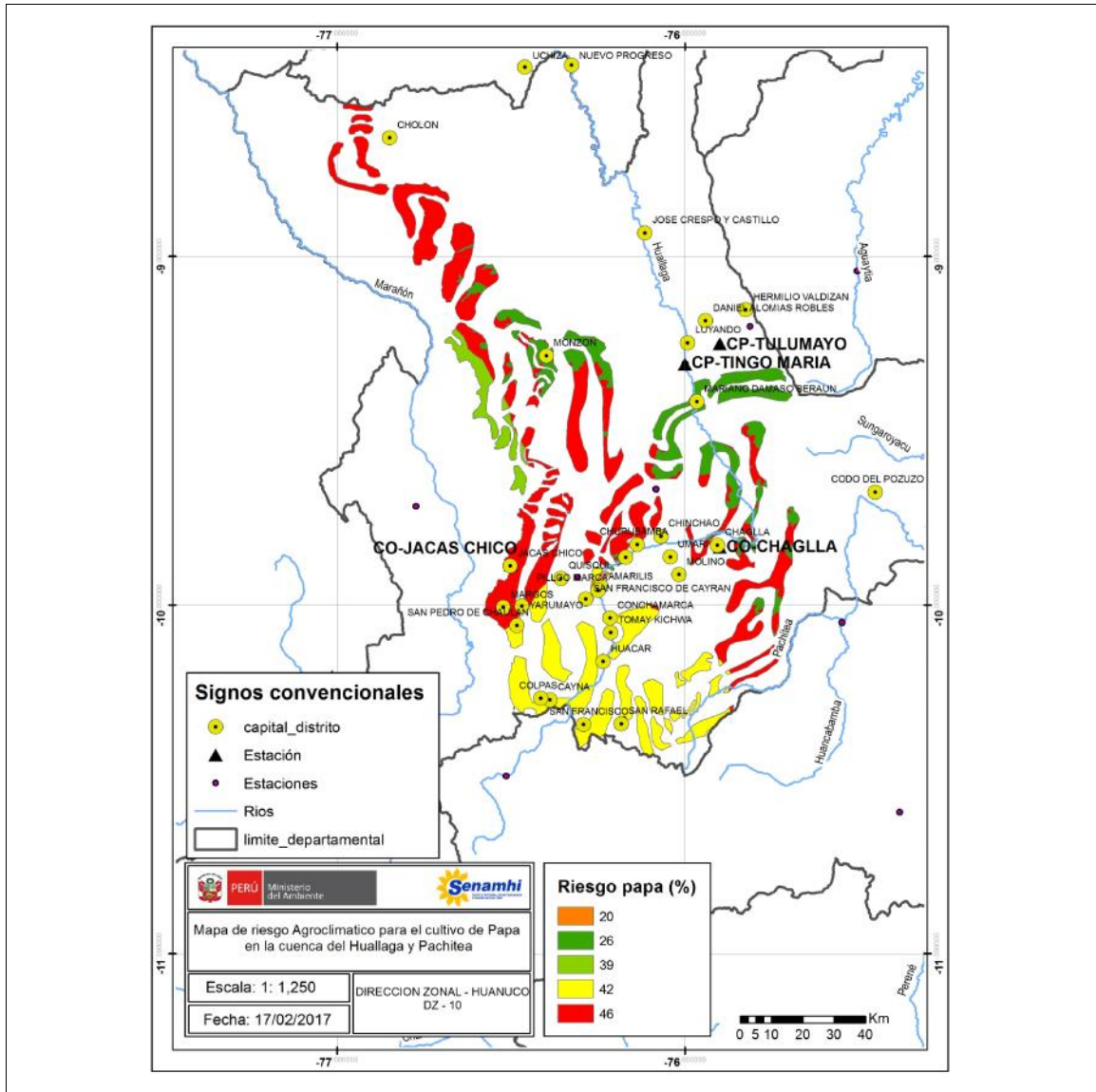
Para el presente trimestre enero-marzo de la campaña agrícola 2016-2017, las áreas de producción de los cultivos de papa; en la cuenca del río Huallaga, que han sido sembrados en los meses de Julio – Agosto, se encuentran en fase fenológica de maduración (cosecha); en la cuenca del río Pachitea (Chaglla), los cultivos encuentran en la fase fenológica de maduración; los cultivos de papa que han sido sembrados en los meses de Setiembre – Octubre, se encuentran en fase fenológica de maduración y floración respectivamente. Los riesgos agroclimáticos pronosticados, se presentarían desde moderadamente hasta muy alto en las cuencas del río Pachitea y la cuenca del río Huallaga (Mapa N° 01).

Según las probabilidades climáticas de ocurrencia de lluvias pronosticadas para el mes de enero-marzo, que se presentarían sobre sus valores normales; afectarían al cultivo en referencia con la aparición de enfermedades fúngicas y bacterianas que afectarían a los tubérculos (podredumbre de los tubérculos).

Las temperaturas extremas (máxima y mínimas), se presentarían dentro de sus valores normales, no ocasionarían daños a los cultivos porque se encuentran dentro de sus rangos óptimos del cultivo, además se encuentran los cultivos en fase fenológica de maduración (cosecha).

Mapa N° 02

Mapa de Riesgo Agroclimático- Cuenca Huallaga-Pachitea Cultivo de Papa



De acuerdo a lo observado en el mapa N° 2, de riesgos agroclimáticos en las cuencas de los ríos Huallaga – Pachitea, los riesgos agroclimáticos se presentarían porcentualmente desde 20% hasta 46%. Las zonas donde se presentarían riesgos altos y muy altos serían las provincias de Ambo, Lauricocha, Yarowilka, Dos de Mayo, Huánuco, Huamalies, Huacaybamba, Marañón y Pachitea, para el cultivo de papa; la fase fenológica de la planta se encontraría en fase fenológica de Maduración y Maduración (cosecha), respectivamente, si los agricultores no cosechan en su debida oportunidad se verían afectados en cuanto a la aparición de enfermedades fungosa y bacterianas por las condiciones climáticas, especialmente por las precipitaciones que se encontrarían sobre sus valores normales en casi todas las zonas paperas de la provincia de Huánuco.

Glosario

Calendario de siembra.- Es una guía referencial de lo que se debería sembrar según la temporada del año, este se basa en las diferentes condiciones ambientales que necesitan las plantas para poder crecer y desarrollarse.

El **cambio climático.-** Es un cambio en la distribución estadística de los patrones meteorológicos durante un periodo prolongado de tiempo (décadas a millones de años)

Clima.- Es la estadística del tiempo atmosférico, normalmente sobre un intervalo de 30 años.

Helada meteorológica.- Ocurre cuando la temperatura del aire es menor o igual a 0°C.(registrado en una caseta o abrigo meteorológico a 1.50 m. sobre el nivel del suelo).

Helada Agronómica.- Se considera cuando la temperatura del aire es menor que la temperatura crítica (mínima), que el cultivo pueda soportar en cierta fase de su desarrollo.

Sequía.- Fenómeno que sobreviene cuando la precipitación ha sido considerablemente inferior a la normal registrada, causando con ello graves desequilibrios hidrológicos que suelen afectar negativamente los recursos de las tierras y los sistemas de producción.

Sequía agrícola.- Es la que afecta a la producción de cultivos o la ecología del área biogeográfica. Sin embargo, por lo general una sequía agrícola tradicional es causada por un período prolongado en la cual la precipitación cae debajo del promedio.

Temperatura Máxima.- Es el mayor grado de calor observado en la atmosfera o en un cuerpo durante un determinado período de tiempo (una hora, un día, una semana, un mes, un año, etc.).

Temperatura Mínima.- Es en menor grado de calor observado en la atmosfera o un cuerpo durante determinado período (una hora, un día, una semana, un mes, un año, etc.).

Precipitación.- Es el agua procedente de la atmosfera y que en forma sólida o líquida se deposita sobre la superficie de la tierra (lluvia, nieve, granizo, etc.).

Tiempo.- Es el estado instantáneo de la atmósfera, o la secuencia de estados de la atmósfera que se va produciendo a medida que pasa el tiempo.

Clima.- Es a representación de las condiciones atmosféricas diarias de un lugar generalizado a lo largo de los años.

Fenología.- Es la ciencia que estudia al clima en relación con los sucesos periódicos de la vida de las plantas y animales. Las observaciones fenológicas de los cultivos incluyen hechos tales como las fechas de siembra, germinación, emergencia, floración, y maduración; así mismo i fechas de recolección y cosecha.

Bibliografía.

- Núñez J. 1986.- Meteorología Básica Perú, Lima Senamhi.
- http://www.academia.edu/1770180/Las_heladas_en_el_Per%C3%BA_y_el_mundo
- <http://www.tutiempo.net/meteorologia/heladas.html>
- <http://es.slideshare.net/carig/definiciones-tiempo-y-clima>
- https://es.wikipedia.org/wiki/Cambio_clim%C3%A1tico
<https://es.wikipedia.org/wiki/Clima>