



PERÚ

Ministerio del Ambiente

Servicio Nacional de Meteorología e Hidrología del Perú - SENAMHI

Dirección Regional de Lambayeque



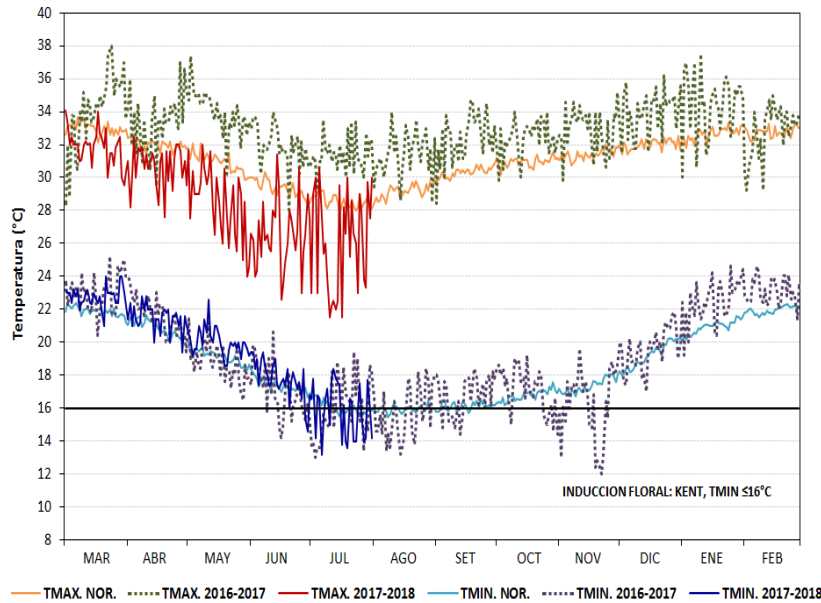
CONVENIO ESPECÍFICO INTERINSTITUCIONAL SENAMHI-SENASA-ADEX
Una red de información agrometeorológica al servicio del sector agro exportador

REPORTE AGROMETEOROLÓGICO DEL MANGO N° 14-2017

Condiciones registradas al 31 de julio

ZONA DE PRODUCCIÓN OLMOS

EMC-PASABAR: REGIMEN DE TEMPERATURAS MAXIMAS Y MINIMAS
CAMPAÑA DE MANGO 2017-2018



EMC-PASABAR: REGIMEN DE TEMPERATURAS EXTREMAS
JULIO 2017

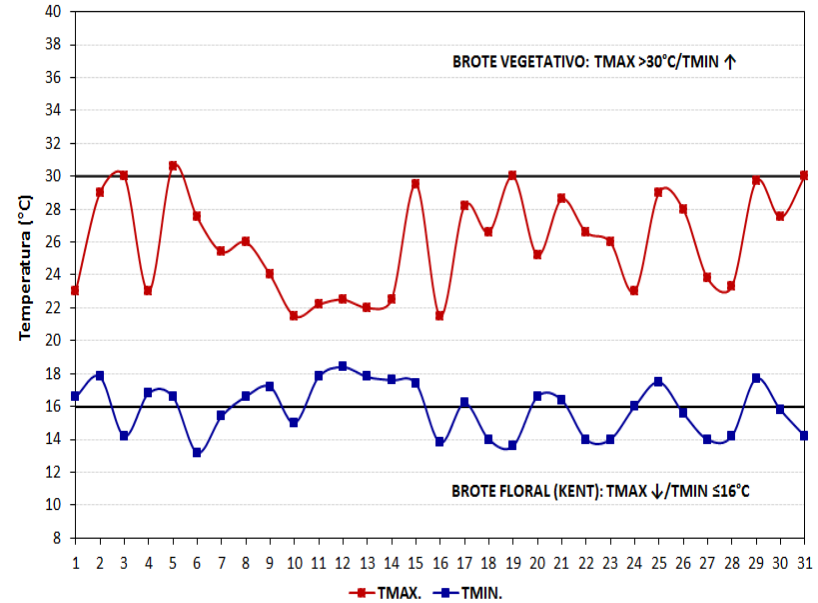


Table with 15 columns (months) and 6 rows (TMAX, ATMAX, TMIN, ATMIN, PRECIP., DIAS FRIO) for the Olmos zone.

Anomalía: Diferencia del valor observado respecto al promedio multianual 1971-2000. ATMAX: Anomalía temperatura máxima/ATMIN: Anomalía temperatura mínima/DIAS FRIO: Días con temperaturas mínimas menores o iguales a 16°C.

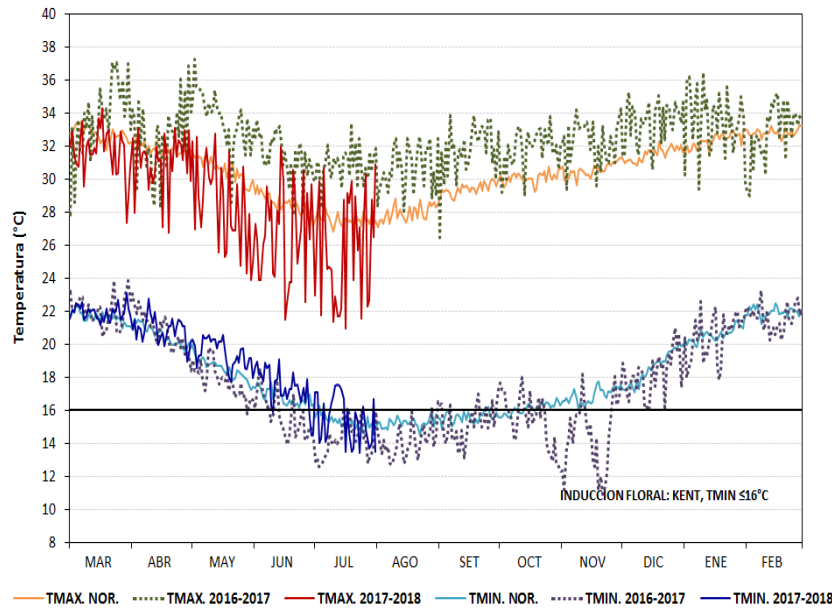


# REPORTE AGROMETEOROLÓGICO DEL MANGO N° 14-2017

Condiciones registradas al 31 de julio

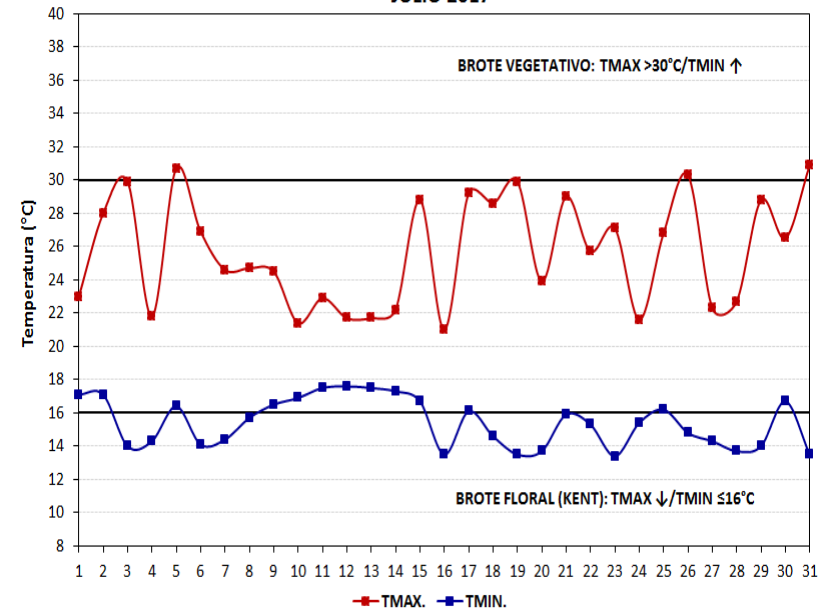
## ZONA DE PRODUCCIÓN TONGORRAPE

EMA-TONGORRAPE: REGIMEN DE TEMPERATURAS MAXIMAS Y MINIMAS  
CAMPAÑA DE MANGO 2017-2018



Fuente: SENAMHI

EMA-TONGORRAPE: REGIMEN DE TEMPERATURAS EXTREMAS  
JULIO 2017



Fuente: SENAMHI

TONGORRAPE	JUL	AGO	SET	OCT	NOV	DIC	ENE	FEB	MAR	ABR	MAY	JUN	JUL
TMAX.	30,9	30,7	31,8	31,9	32,3	33,5	33,5	32,9	31,7	31,0	28,5	26,7	25,7
ATMAX.	3,1	2,4	2,3	1,6	1,4	1,9	1,7	0,4	-1,1	-0,8	-1,9	-2,7	-3,0
TMIN.	14,2	14,1	15,2	15,4	14,5	18,2	20,5	21,6	22,0	20,9	19,5	17,4	15,4
ATMIN.	-1,1	0	0,6	0,8	-1,0	0,9	1,3	1,2	1,5	1,6	1,3	0,8	0,9
PRECIP. (mm)	0	0	1,8	0	0	0,9	19,3	199,8	425,6	18,8	42,1	0,4	0
DIAS FRIO	29	29	22	21	22	0	0	0	0	0	0	4	18

Anomalía: Diferencia del valor observado respecto al promedio multianual 1971-2000.

ATMAX: Anomalía temperatura máxima/ATMIN: Anomalía temperatura mínima/DIAS FRIO: Días con temperaturas mínimas menores o iguales a 16°C.



PERÚ

Ministerio del Ambiente

Servicio Nacional de Meteorología e Hidrología del Perú - SENAMHI

Dirección Regional de Lambayeque

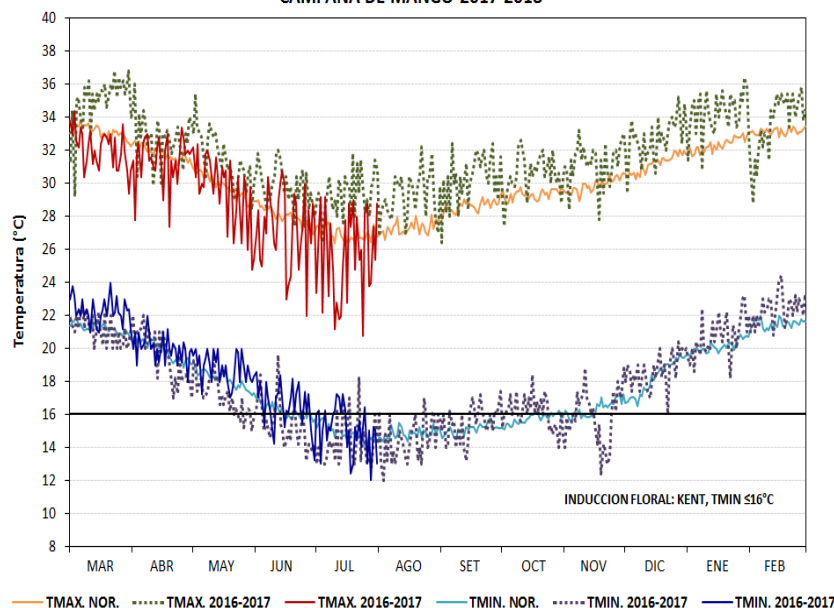


# REPORTE AGROMETEOROLÓGICO DEL MANGO N° 14-2017

## Condiciones registradas al 31 de julio

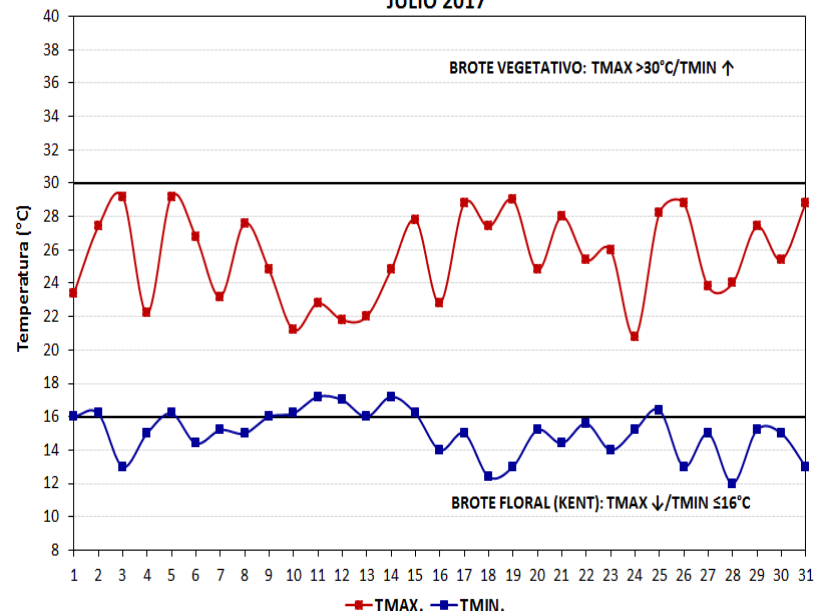
### ZONA DE PRODUCCIÓN LA LECHE

EMC-JAYANCA: REGIMEN DE TEMPERATURAS MAXIMAS Y MINIMAS  
CAMPAÑA DE MANGO 2017-2018



Fuente: SENAMHI

EMC-JAYANCA: REGIMEN DE TEMPERATURAS EXTREMAS  
JULIO 2017



Fuente: SENAMHI

JAYANCA	JUL	AGO	SET	OCT	NOV	DIC	ENE	FEB	MAR	ABR	MAY	JUN	JUL
TMAX.	29,4	29,2	30,3	30,6	31,2	32,7	34,3	33,6	32,1	31,4	29,5	27,3	25,6
ATMAX.	2,4	1,4	1,7	1,2	1,3	1,5	2,0	0,5	-1,0	-0,5	-0,2	-0,5	-1,0
TMIN.	14,2	14,5	15,5	16,1	15,9	18,6	20,7	22,4	22,3	20,0	18,8	16,5	15,0
ATMIN.	-0,7	-0,4	0,4	0,4	-0,4	0,5	0,8	1,0	1,2	0,3	1,1	0,8	0,5
PRECIP. (mm)	0	0	0	0	0	0	35,4	326,1	734,5	11,6	18,0	0	0
DIAS FRIO	27	28	21	15	17	0	0	0	0	0	0	12	23

Anomalía: Diferencia del valor observado respecto al promedio multianual 1971-2000.

ATMAX: Anomalía temperatura máxima/ATMIN: Anomalía temperatura mínima/DIAS FRIO: Días con temperaturas mínimas menores o iguales a 16°C.

**RESUMEN:** En la 2ª quincena de julio, continuaron reportándose descensos sensibles en las temperaturas máximas, con valores de hasta 21,5 °C en Olmos, 21,0°C en Tongorrapi y 20,8°C en Jayanca; prevaleciendo en las zonas temperaturas mínimas inferiores a los 16°C. El régimen térmico nocturno propició el inicio de algunas floraciones de mango Kent en las zonas de Olmos y Tongorrapi (Motupe); en el caso de Jayanca las condiciones térmicas inductivas fueron más favorables reportándose floraciones de mango Kent en mayor magnitud.

Responsables: Ing. Martín López Ríos: mlopez@senamhi.gob.pe

Ing. Wilson Guerrero Toro: wguerrero@senasa.gob.pe

Apoyo: Tco. Miguel Monja Arroyo.

Tco. Lorena Chavesta Lluen.

Próximo Reporte: 17 de agosto 2017

