



PERÚ

Ministerio del Ambiente

Servicio Nacional de Meteorología e Hidrología del Perú - SENAMHI

Dirección Regional de Lambayeque



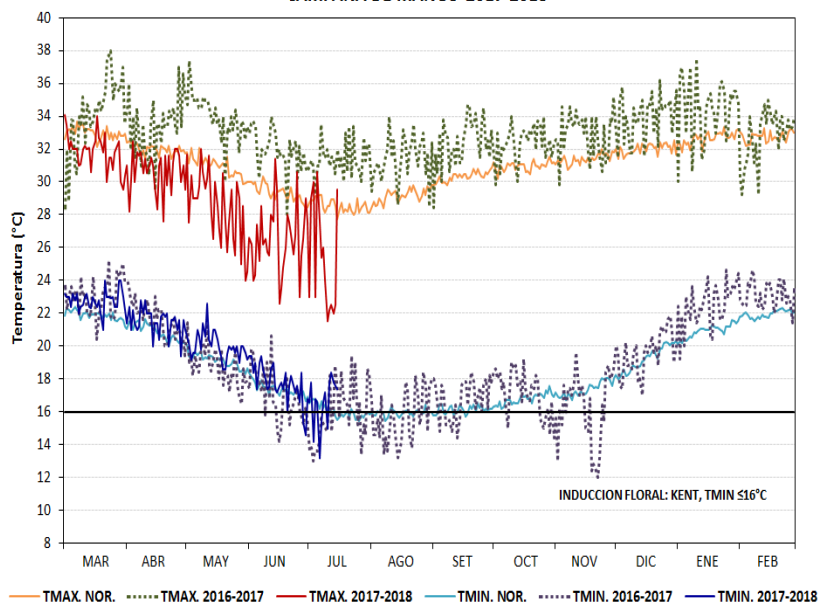
CONVENIO ESPECÍFICO INTERINSTITUCIONAL SENAMHI-SENASA-ADEX "Una red de información agrometeorológica al servicio del sector agro exportador"

REPORTE AGROMETEOROLÓGICO DEL MANGO N° 13-2017

Condiciones registradas al 15 de julio

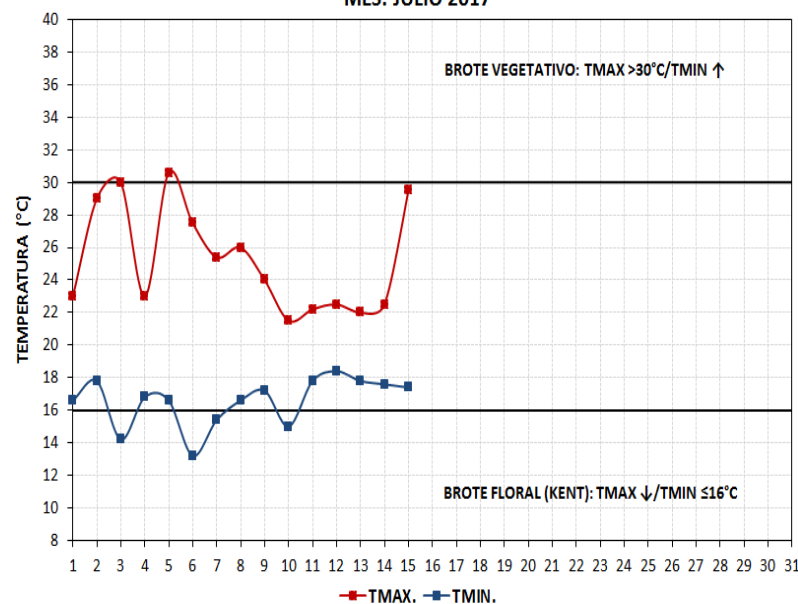
ZONA DE PRODUCCIÓN OLMOS

EMC-PASABAR: REGIMEN DE TEMPERATURAS MAXIMAS Y MINIMAS
CAMPAÑA DE MANGO 2017-2018



Fuente: SENAMHI

EMC-PASABAR: REGIMEN DE TEMPERATURAS EXTREMAS
MES: JULIO 2017



Fuente: SENAMHI

OLMOS	JUL	AGO	SET	OCT	NOV	DIC	ENE	FEB	MAR	ABR	MAY	JUN	JUL
TMAX.	31,4	31,4	32,4	32,4	32,9	33,9	34,4	32,8	31,9	30,7	28,4	26,5	25,2
ATMAX.	2,8	2,2	2,1	1,4	1,5	1,9	1,7	0	-1,1	-1,5	-2,6	-2,7	-3,1
TMIN.	15,9	15,6	16,7	17,1	16,2	19,6	22,5	23,1	22,8	21,5	20,0	17,8	16,6
ATMIN.	-0,3	-0,4	0,5	0,3	-1,2	0,4	1,6	1,1	0,9	0,7	1,1	0,7	0,8
PRECIP. (mm)	0	0	1,9	0	1,7	0,9	63,7	344,9	864,1	127,4	39,9	0	0
DIAS FRIO	18	20	9	7	12	0	0	0	0	0	0	3	4

Anomalía: Diferencia del valor observado respecto al promedio multianual 1971-2000.

ATMAX: Anomalía temperatura máxima/ATMIN: Anomalía temperatura mínima/DIAS FRIO: Días con temperaturas mínimas menores o iguales a 16°C.





PERÚ

Ministerio del Ambiente

Servicio Nacional de Meteorología e Hidrología del Perú - SENAMHI

Dirección Regional de Lambayeque

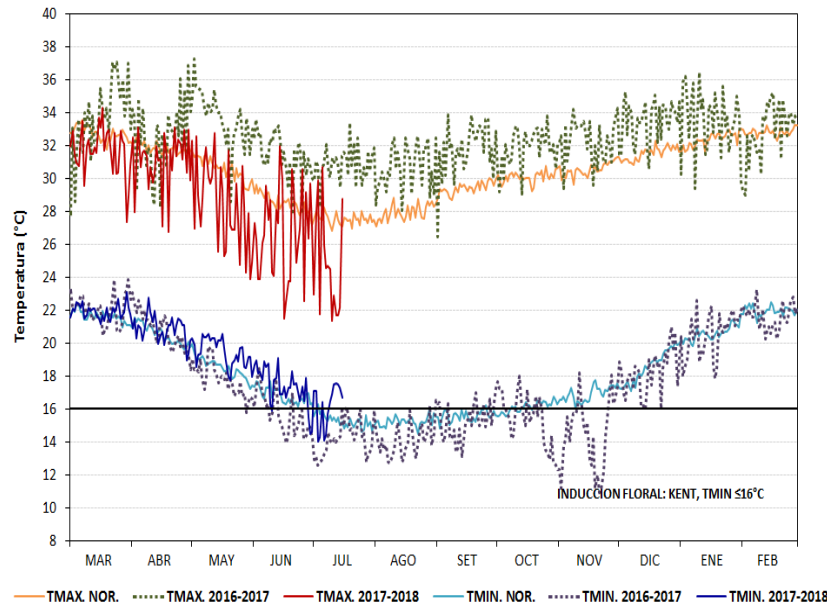


REPORTE AGROMETEOROLÓGICO DEL MANGO N° 13-2017

Condiciones registradas al 15 de julio

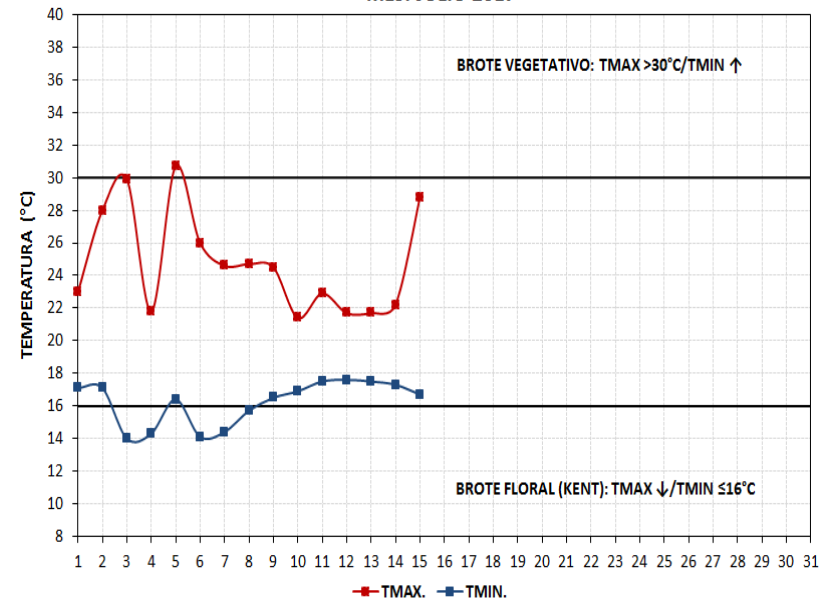
ZONA DE PRODUCCIÓN TONGORRAPE

EMA-TONGORRAPE: REGIMEN DE TEMPERATURAS MÁXIMAS Y MÍNIMAS
CAMPAÑA DE MANGO 2017-2018



Fuente: SENAMHI

EMA-TONGORRAPE: REGIMEN DE TEMPERATURAS EXTREMAS
MES: JULIO 2017



Fuente: SENAMHI

TONGORRAPE	JUL	AGO	SET	OCT	NOV	DIC	ENE	FEB	MAR	ABR	MAY	JUN	JUL
TMAX.	30,9	30,7	31,8	31,9	32,3	33,5	33,5	32,9	31,7	31,0	28,5	26,7	24,8
ATMAX.	3,1	2,4	2,3	1,6	1,4	1,9	1,7	0,4	-1,1	-0,8	-1,9	-2,7	-3,9
TMIN.	14,2	14,1	15,2	15,4	14,5	18,2	20,5	21,6	22,0	20,9	19,5	17,4	16,2
ATMIN.	-1,1	0	0,6	0,8	-1,0	0,9	1,3	1,2	1,5	1,6	1,3	0,8	1,7
PRECIP. (mm)	0	0	1,8	0	0	0,9	19,3	199,8	425,6	18,8	42,1	0,4	0
DIAS FRIO	29	29	22	21	22	0	0	0	0	0	0	4	5

Anomalía: Diferencia del valor observado respecto al promedio multianual 1971-2000.

ATMAX: Anomalía temperatura máxima/ATMIN: Anomalía temperatura mínima/DIAS FRIO: Días con temperaturas mínimas menores o iguales a 16°C.





PERÚ

Ministerio del Ambiente

Servicio Nacional de Meteorología e Hidrología del Perú - SENAMHI

Dirección Regional de Lambayeque

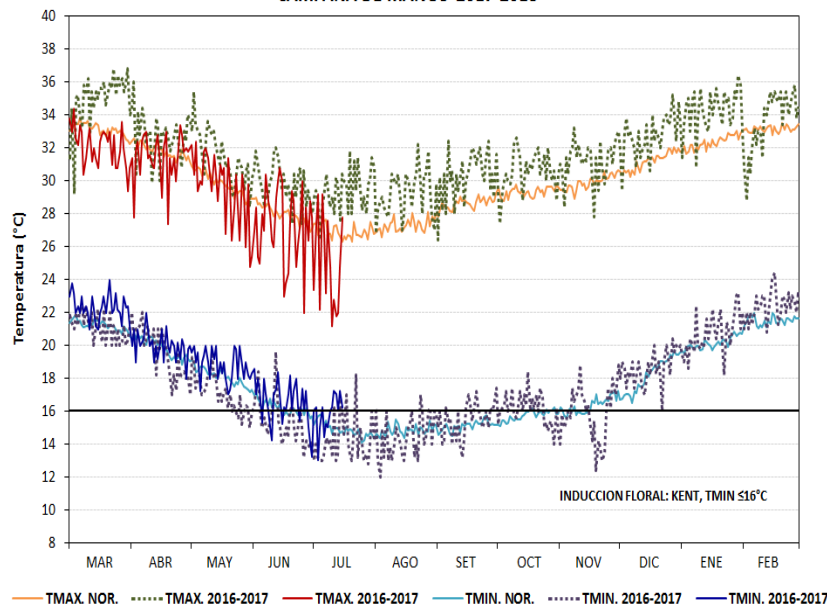


REPORTE AGROMETEOROLÓGICO DEL MANGO N° 13-2017

Condiciones registradas al 15 de julio

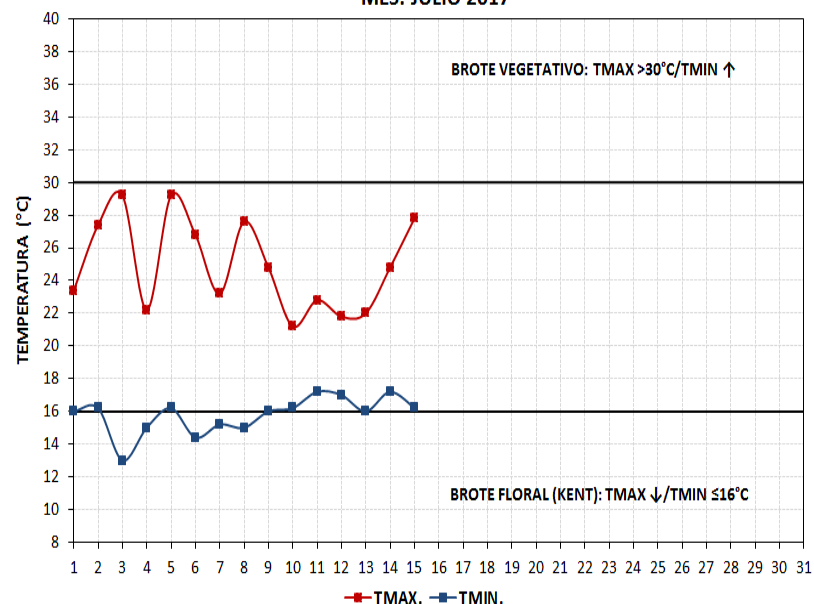
ZONA DE PRODUCCIÓN LA LECHE

EMC-JAYANCA: REGIMEN DE TEMPERATURAS MAXIMAS Y MINIMAS
CAMPAÑA DE MANGO 2017-2018



Fuente: SENAMHI

EMA-TONGORRAPE: REGIMEN DE TEMPERATURAS EXTREMAS
MES: JULIO 2017



Fuente: SENAMHI

JAYANCA	JUL	AGO	SET	OCT	NOV	DIC	ENE	FEB	MAR	ABR	MAY	JUN	JUN
TMAX.	29,4	29,2	30,3	30,6	31,2	32,7	34,3	33,6	32,1	31,4	29,5	27,3	24,9
ATMAX.	2,4	1,4	1,7	1,2	1,3	1,5	2,0	0,5	-1,0	-0,5	-0,2	-0,5	-1,7
TMIN.	14,2	14,5	15,5	16,1	15,9	18,6	20,7	22,4	22,3	20,0	18,8	16,5	15,8
ATMIN.	-0,7	-0,4	0,4	0,4	-0,4	0,5	0,8	1,0	1,2	0,3	1,1	0,8	1,3
PRECIP. (mm)	0	0	0	0	0	0	35,4	326,1	734,5	11,6	18,0	0	0
DIAS FRIO	27	28	21	15	17	0	0	0	0	0	0	12	8

Anomalía: Diferencia del valor observado respecto al promedio multianual 1971-2000.

ATMAX: Anomalía temperatura máxima/ATMIN: Anomalía temperatura mínima/DIAS FRIO: Días con temperaturas mínimas menores o iguales a 16°C.

RESUMEN: En la 1ª quincena de julio, se registraron descensos muy marcados en las temperaturas máximas, con valores de hasta 21,5°C en Olmos (Pasabar), 21,7°C en Tongorrape y 21,2°C en Jayanca; las temperaturas mínimas fluctuaron entre los 14°C y 18°C. El régimen de temperaturas máximas favoreció el proceso de maduración de brotes en el mango Kent, propiciando el régimen nocturno la ocurrencia de días favorables (días frío) para su inducción floral natural, con mayor frecuencia en Jayanca.

Responsables: Ing. Martín López Ríos: mlopez@senamhi.gob.pe

Ing. Wilson Guerrero Toro: wguerrero@senasa.gob.pe

Apoyo: Tco. Miguel Monja Arroyo.

Tco. Lorena Chavesta Lluen.

Próximo Reporte: 02 de agosto 2017

