



PERÚ

Ministerio del Ambiente

Servicio Nacional de Meteorología e Hidrología del Perú - SENAMHI

Dirección Regional de Lambayeque



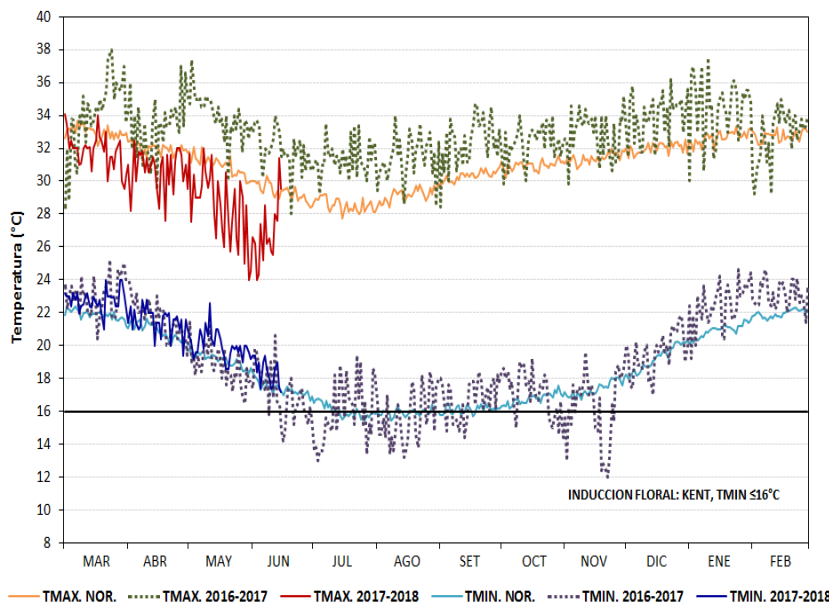
CONVENIO ESPECÍFICO INTERINSTITUCIONAL SENAMHI-SENASA-ADEX "Una red de información agrometeorológica al servicio del sector agro exportador"

REPORTE AGROMETEOROLÓGICO DEL MANGO N° 11-2017

Condiciones registradas al 15 de junio

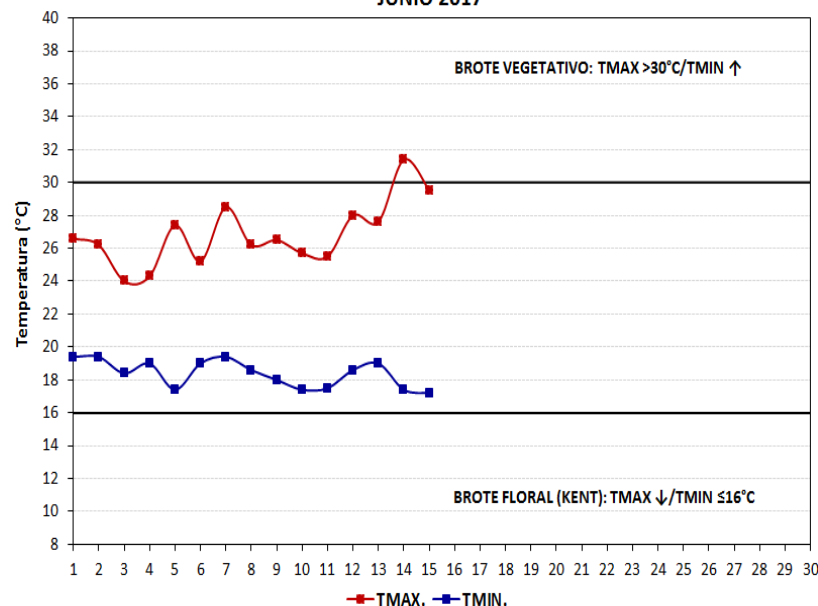
ZONA DE PRODUCCIÓN OLMOS

EMC-PASABAR: REGIMEN DE TEMPERATURAS MAXIMAS Y MINIMAS
CAMPAÑA DE MANGO 2017-2018



Fuente: SENAMHI

EMC-PASABAR: REGIMEN DE TEMPERATURAS EXTREMAS
JUNIO 2017



Fuente: SENAMHI

OLMOS	JUN	JUL	AGO	SET	OCT	NOV	DIC	ENE	FEB	MAR	ABR	MAY	JUN
TMAX.	31,9	31,4	31,4	32,4	32,4	32,9	33,9	34,4	32,8	31,9	30,7	28,4	26,8
ATMAX.	2,6	2,8	2,2	2,1	1,4	1,5	1,9	1,7	0	-1,1	-1,5	-2,6	-2,6
TMIN.	17,0	15,9	15,6	16,7	17,1	16,2	19,6	22,5	23,1	22,8	21,5	20,0	18,4
ATMIN.	-0,5	-0,3	-0,4	0,5	0,3	-1,2	0,4	1,6	1,1	0,9	0,7	1,1	1,3
PRECIP. (mm)	0	0	0	1,9	0	1,7	0,9	63,7	344,9	864,1	127,4	39,9	0
DIAS FRIO	8	18	20	9	7	12	0	0	0	0	0	0	0

Anomalía: Diferencia del valor observado respecto al promedio multianual 1971-2000.

ATMAX: Anomalía temperatura máxima/ATMIN: Anomalía temperatura mínima/DIAS FRIO: Días con temperaturas mínimas menores o iguales a 16°C.





PERÚ

Ministerio del Ambiente

Servicio Nacional de Meteorología e Hidrología del Perú - SENAMHI

Dirección Regional de Lambayeque

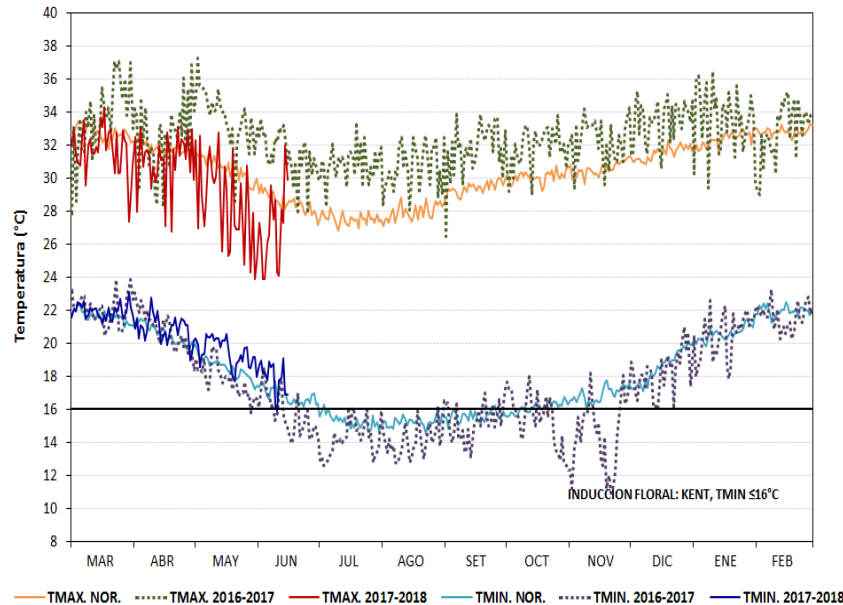


REPORTE AGROMETEOROLÓGICO DEL MANGO N° 11-2017

Condiciones registradas al 15 de junio

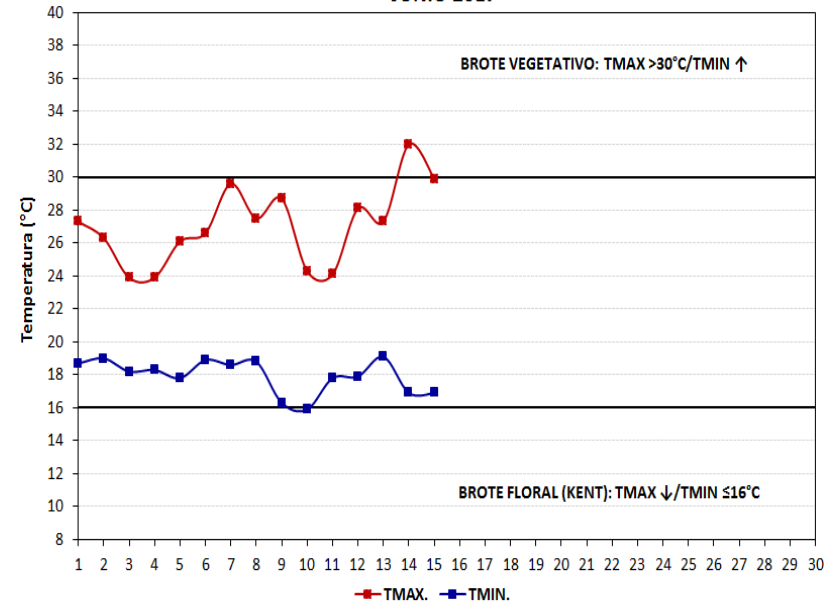
ZONA DE PRODUCCIÓN TONGORRAPE

EMA-TONGORRAPE: REGIMEN DE TEMPERATURAS MAXIMAS Y MINIMAS
CAMPAÑA DE MANGO 2017-2018



Fuente: SENAMHI

EMA-TONGORRAPE: REGIMEN DE TEMPERATURAS EXTREMAS
JUNIO 2017



Fuente: SENAMHI

TONGORRAPE	JUN	JUL	AGO	SET	OCT	NOV	DIC	ENE	FEB	MAR	ABR	MAY	JUN
TMAX.	31,4	30,9	30,7	31,8	31,9	32,3	33,5	33,5	32,9	31,7	31,0	28,5	27,0
ATMAX.	2,2	3,1	2,4	2,3	1,6	1,4	1,9	1,7	0,4	-1,1	-0,8	-1,9	-2,3
TMIN.	15,7	14,2	14,1	15,2	15,4	14,5	18,2	20,5	21,6	22,0	20,9	19,5	17,9
ATMIN.	-1,2	-1,1	0	0,6	0,8	-1,0	0,9	1,3	1,2	1,5	1,6	1,3	1,3
PRECIP. (mm)	0,3	0	0	1,8	0	0	0,9	19,3	199,8	425,6	18,8	42,1	0,2
DIAS FRIO	19	29	29	22	21	22	0	0	0	0	0	0	1

Anomalía: Diferencia del valor observado respecto al promedio multianual 1971-2000.

ATMAX: Anomalía temperatura máxima/ATMIN: Anomalía temperatura mínima/DIAS FRIO: Días con temperaturas mínimas menores o iguales a 16°C.





PERÚ

Ministerio del Ambiente

Servicio Nacional de Meteorología e Hidrología del Perú - SENAMHI

Dirección Regional de Lambayeque

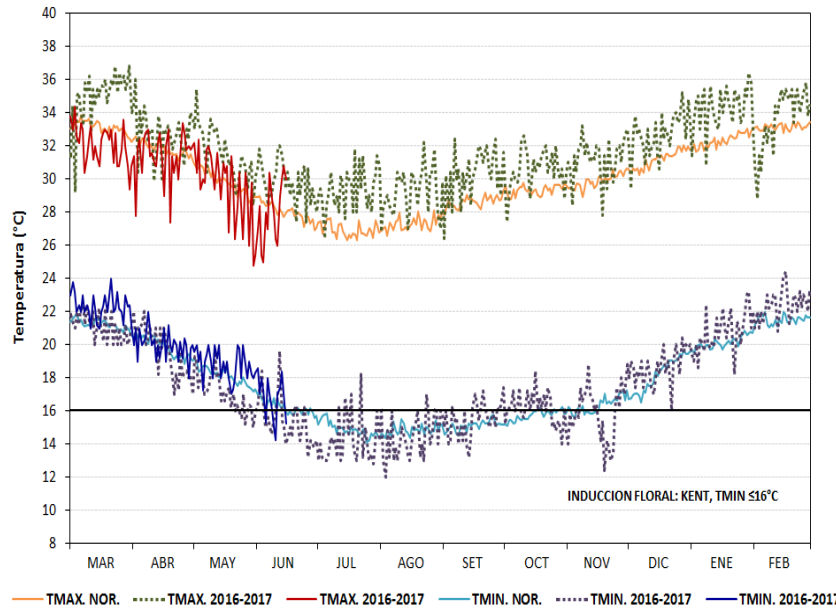


REPORTE AGROMETEOROLÓGICO DEL MANGO N° 11-2017

Condiciones registradas al 15 de junio

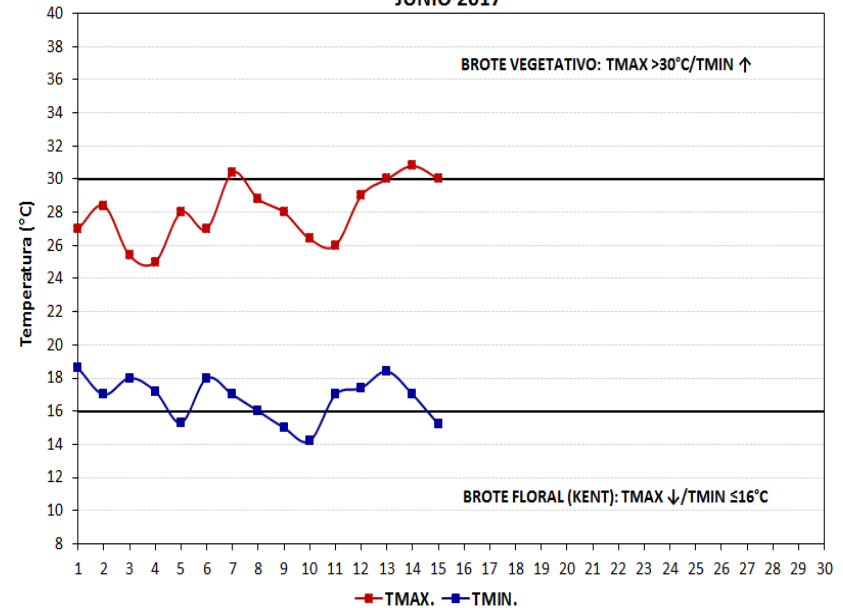
ZONA DE PRODUCCIÓN LA LECHE

EMC-JAYANCA: REGIMEN DE TEMPERATURAS MAXIMAS Y MINIMAS
CAMPAÑA DE MANGO 2017-2018



Fuente: SENAMHI

EMC-JAYANCA: REGIMEN DE TEMPERATURAS EXTREMAS
JUNIO 2017



Fuente: SENAMHI

JAYANCA	JUN	JUL	AGO	SET	OCT	NOV	DIC	ENE	FEB	MAR	ABR	MAY	JUN
TMAX.	29,8	29,4	29,2	30,3	30,6	31,2	32,7	34,3	33,6	32,1	31,4	29,5	28,0
ATMAX.	1,8	2,4	1,4	1,7	1,2	1,3	1,5	2,0	0,5	-1,0	-0,5	-0,2	0,2
TMIN.	15,4	14,2	14,5	15,5	16,1	15,9	18,6	20,7	22,4	22,3	20,0	18,8	16,8
ATMIN.	-0,8	-0,7	-0,4	0,4	0,4	-0,4	0,5	0,8	1,0	1,2	0,3	1,1	1,1
PRECIP. (mm)	0	0	0	0	0	0	0	35,4	326,1	734,5	11,6	18,0	0
DIAS FRIO	23	27	28	21	15	17	0	0	0	0	0	0	4

Anomalía: Diferencia del valor observado respecto al promedio multianual 1971-2000.

ATMAX: Anomalía temperatura máxima/ATMIN: Anomalía temperatura mínima/DIAS FRIO: Días con temperaturas mínimas menores o iguales a 16°C.

RESUMEN: En la 1ª quincena de junio, prevalecieron en todas las zonas de producción temperaturas máximas inferiores a sus valores normales alcanzando un valor promedio de 27,3°C; las temperaturas mínimas se mantuvieron sobre sus valores habituales promediando en las zonas 17,7°C. Estas condiciones térmicas favorecieron la maduración de brotes vegetativos en el mango Kent; asimismo, el régimen nocturno promovió el inicio de floraciones en el mango Edward en algunos predios de las zonas de Olmos y Motupe.

Responsables: Ing. Martín López Ríos: mlopez@senamhi.gob.pe

Ing. Wilson Guerrero Toro: wguerrero@senasa.gob.pe

Apoyo: Tco. Miguel Monja Arroyo.

Tco. Lorena Chavesta Lluen.

Próximo Reporte: 03 de julio 2017

