



DIRECCIÓN ZONAL 2 - LAMBAYEQUE

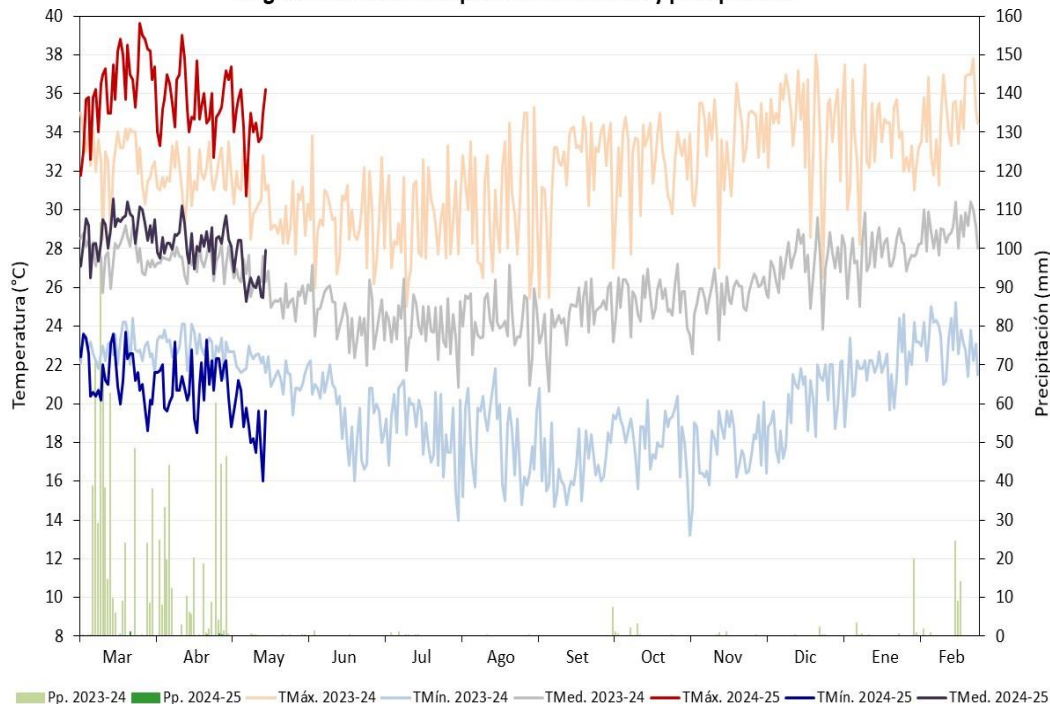
# REPORTE AGROMETEOROLÓGICO DEL MANGO

Campaña de mango 2024-2025

REPORTE N° 09 - 2024: Del 1 al 15 de mayo.



## ESTACIÓN PASABAR Régimen diario de temperaturas extremas y precipitación



## ESTACIÓN PASABAR: Comportamiento de las temperaturas máximas, mínimas, anomalías y precipitación a nivel mensual.

Mes	TMáx.	Anomalía	TMín.	Anomalía	Pp. (mm)	Frecuencia (días)	
						TMín ≤ 16	TMín ≤ 18
May-23	30.7	-0.8	21.7	+3.4	1.8	0	0
Jun	29.5	-0.3	19.7	+2.9	1.5	1	6
Jul	29.4	-0.2	18.8	+3.3	2.8	1	11
Ago	30.3	+0.2	18.1	+2.8	0.4	7	14
Set	30.3	+0.9	16.8	+1.0	0	13	23
Oct	32.5	+0.9	18.5	+2.1	14.9	1	12
Nov	33.4	+1.3	17.5	-0.5	2.3	3	12
Dic	34.5	+1.4	18.6	+0.4	0.4	0	6
Ene	33.9	+0.5	21.6	-0.2	4.9	0	0
Feb	34.6	+1.0	23.1	+0.8	73.5	0	0
Mar	36.5	+3.0	21.5	0	1.2	0	0
Abr	35.6	+2.6	21.1	+1.2	1.2	0	0
<b>May-24</b>	<b>34.6</b>	<b>+3.1</b>	<b>19.0</b>	<b>+0.7</b>	<b>0</b>	<b>1</b>	<b>4</b>

Inducción floral mango Edward: Condiciones nocturnas ideales TMin ≤ 18°C

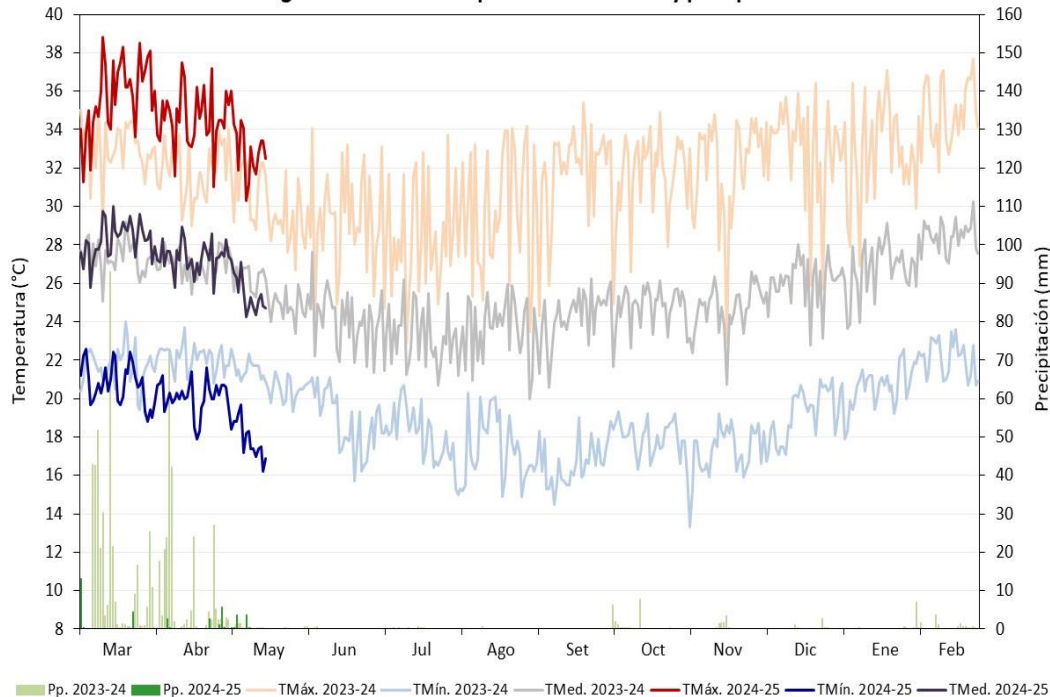
Inducción floral mango Kent: Condiciones nocturnas ideales TMin ≤ 16°C

### Fenología mango Kent

BROTAMIENTO		MADURACIÓN DE BROTES		FLORACIÓN Y CUAJADO			CRECIMIENTO Y MADURACIÓN DE FRUTOS				
Mar	Abr	May	Jun	Jul	Ago	Set	Oct	Nov	Dic	Ene	Feb



ESTACIÓN TONGORRAPE  
Régimen diario de temperaturas extremas y precipitación



ESTACIÓN TONGORRAPE: Comportamiento de las temperaturas máximas, mínimas, anomalías y precipitación a nivel mensual.

Mes	TMáx.	Anomalía	TMín.	Anomalía	Pp. (mm)	Frecuencia (días)	
						TMin ≤ 16	TMin ≤ 18
May-23	30.1	-0.2	21.0	+3.1	5.6	0	0
Jun	29.3	+0.5	18.9	+2.8	1.5	1	11
Jul	28.4	+0.1	18.2	+3.7	1.6	1	12
Ago	29.7	+0.7	17.4	+3.5	0.5	8	20
Set	31.9	+1.6	16.5	+2.1	0	12	27
Oct	31.6	+0.9	18.1	+3.0	18.0	0	14
Nov	31.8	+1.1	17.2	+1.5	8.7	5	13
Dic	33.1	+1.2	19.0	+1.2	4.3	0	8
Ene	33.0	+0.5	20.4	+1.0	0.9	0	1
Feb	34.6	+1.8	22.0	+1.4	17.7	0	0
Mar	35.8	+2.8	20.8	+0.2	17.6	0	0
Abr	34.5	+2.3	20.1	+0.7	12.2	0	1
<b>May-24</b>	<b>33.0</b>	<b>+2.6</b>	<b>17.9</b>	<b>0</b>	<b>7.5</b>	<b>0</b>	<b>8</b>

Inducción floral mango Edward: Condiciones nocturnas ideales TMin ≤ 18°C

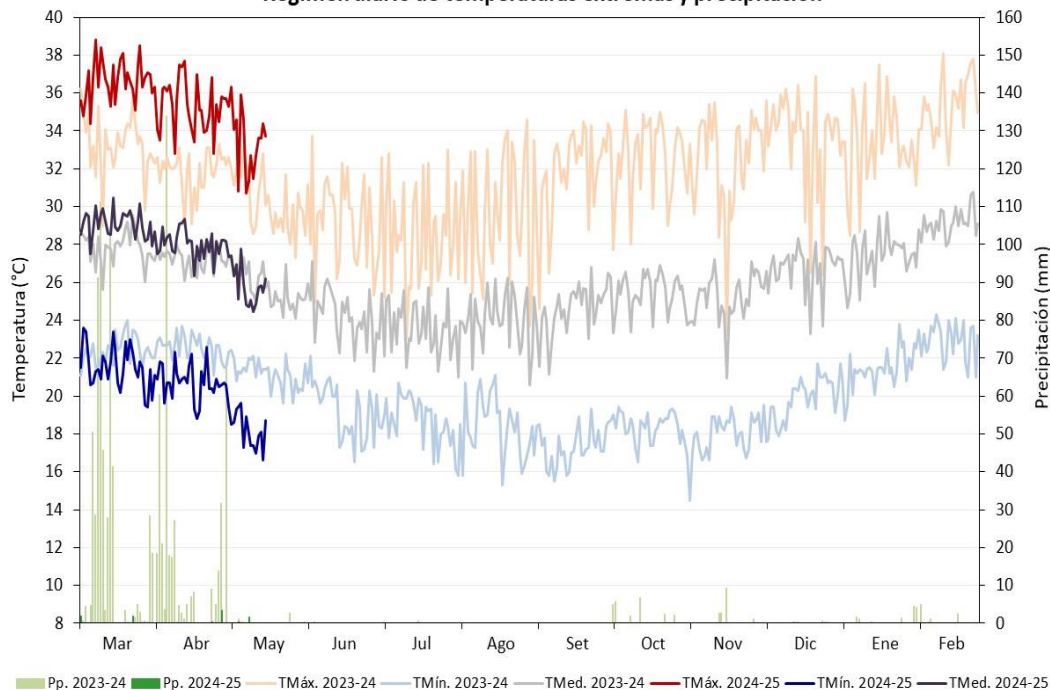
Inducción floral mango Kent: Condiciones nocturnas ideales TMin ≤ 16°C

Fenología mango Kent

BROTAMIENTO		MADURACIÓN DE BROTES		FLORACIÓN Y CUAJADO			CRECIMIENTO Y MADURACIÓN DE FRUTOS				
Mar	Abr	May	Jun	Jul	Ago	Set	Oct	Nov	Dic	Ene	Feb



**ESTACIÓN MOTUPE**  
Régimen diario de temperaturas extremas y precipitación



**ESTACIÓN MOTUPE:** Comportamiento de las temperaturas máximas, mínimas, anomalías y precipitación a nivel mensual.

Mes	TMáx.	Anomalía	TMín.	Anomalía	Pp. (mm)	Frecuencia (días)	
						TMín ≤ 16	TMín ≤ 18
May-23	30.3	-0.1	21.2	+2.7	4.6	0	0
Jun	29.3	+0.7	19.3	+2.5	0.2	0	8
Jul	28.6	+1.1	18.8	+3.4	0.8	0	8
Ago	29.5	+1.4	18.3	+3.0	0.0	4	12
Set	31.8	+2.4	17.2	+1.6	0	5	24
Oct	32.7	+2.7	18.5	+2.4	24	0	6
Nov	32.2	+1.7	17.8	+0.9	15.6	1	18
Dic	33.6	+2.1	19.6	+0.9	2.0	0	4
Ene	33.5	+1.2	21.2	+0.5	4.2	0	0
Feb	35.1	+2.3	22.8	+0.9	17.4	0	0
Mar	36.7	+4.0	21.5	-0.2	3.8	0	0
Abr	35.3	+3.4	20.7	+0.2	3.8	0	0
<b>May-24</b>	<b>33.4</b>	<b>+3.0</b>	<b>18.2</b>	<b>-0.3</b>	<b>2.0</b>	<b>0</b>	<b>7</b>

Inducción floral mango Edward: Condiciones nocturnas ideales TMín ≤ 18°C

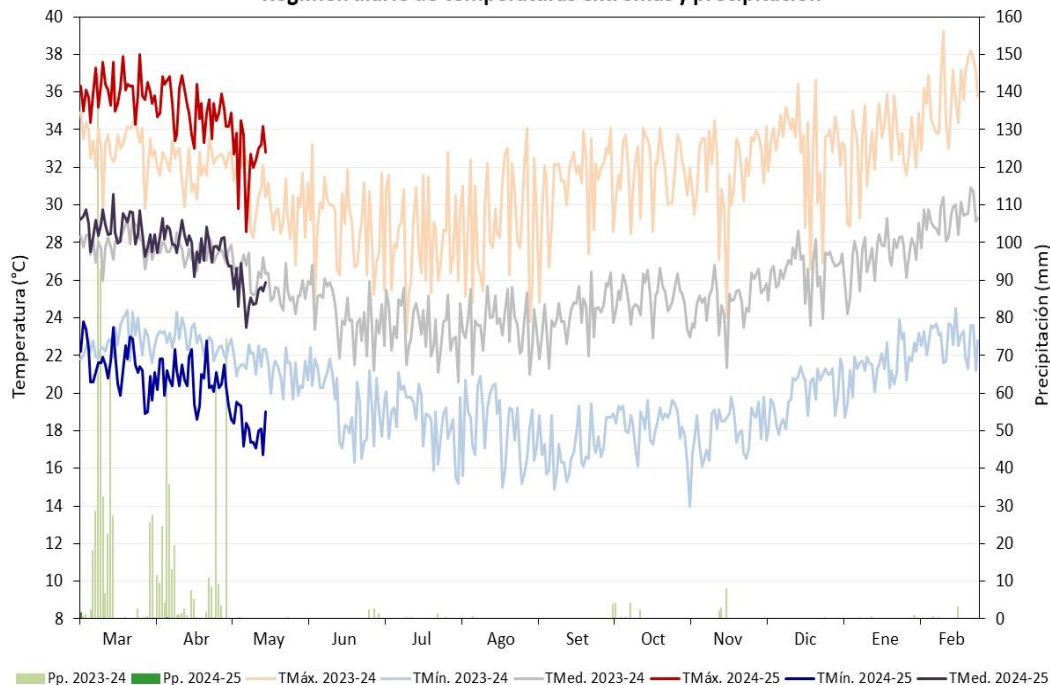
Inducción floral mango Kent: Condiciones nocturnas ideales TMín ≤ 16°C

**Fenología mango Kent**

BROTAMIENTO		MADURACIÓN DE BROTES		FLORACIÓN Y CUAJADO			CRECIMIENTO Y MADURACIÓN DE FRUTOS				
Mar	Abr	May	Jun	Jul	Ago	Set	Oct	Nov	Dic	Ene	Feb



**ESTACIÓN EL CHOLOCAL**  
Régimen diario de temperaturas extremas y precipitación



**ESTACIÓN EL CHOLOCAL:** Comportamiento de las temperaturas máximas, mínimas, anomalías y precipitación a nivel mensual.

Mes	TMáx.	Anomalía	TMín.	Anomalía	Pp. (mm)	Frecuencia (días)	
						TMín ≤ 16	TMín ≤ 18
May-23	30.4	0	21.4	+2.9	0.6	0	0
Jun	29.0	+0.4	19.5	+2.8	6.5	0	8
Jul	28.3	+0.8	18.8	+3.4	2.3	2	8
Ago	29.0	+0.9	18.2	+2.9	0.7	6	12
Set	31.1	+1.7	16.9	+1.3	0.0	6	25
Oct	31.9	+1.9	18.5	+2.4	15	0	7
Nov	31.6	+1.1	17.8	+0.9	13.2	1	16
Dic	33.0	+1.5	19.8	+1.1	0.2	0	4
Ene	33.2	+0.9	21.2	+0.5	1.0	0	0
Feb	35.6	+2.8	22.8	+0.9	5.2	0	0
Mar	36.7	+3.4	21.5	-0.2	1.6	0	0
Abr	35.1	+3.2	20.8	+0.3	0.2	0	0
<b>May-24</b>	<b>32.6</b>	<b>+2.2</b>	<b>18.2</b>	<b>-0.3</b>	<b>0</b>	<b>0</b>	<b>6</b>

Inducción floral mango Edward: Condiciones nocturnas ideales TMín ≤ 18°C

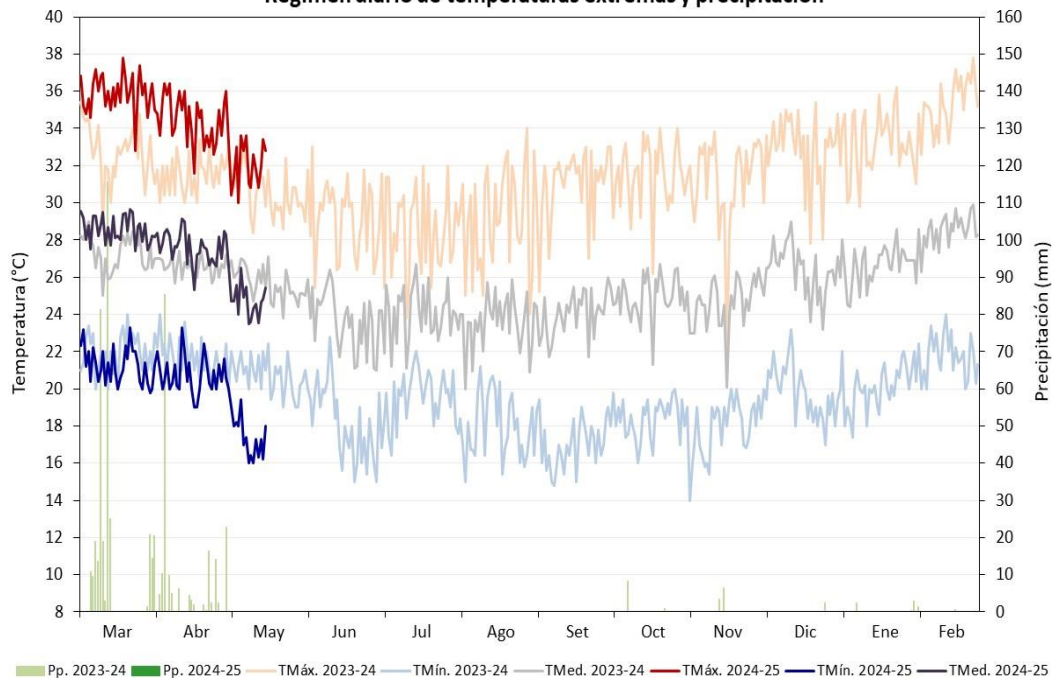
Inducción floral mango Kent: Condiciones nocturnas ideales TMín ≤ 16°C

**Fenología mango Kent**

BROTAMIENTO		MADURACIÓN DE BROTES		FLORACIÓN Y CUAJADO			CRECIMIENTO Y MADURACIÓN DE FRUTOS				
Mar	Abr	May	Jun	Jul	Ago	Set	Oct	Nov	Dic	Ene	Feb



## ESTACIÓN JAYANCA Régimen diario de temperaturas extremas y precipitación



**ESTACIÓN JAYANCA:** Comportamiento de las temperaturas máximas, mínimas, anomalías y precipitación a nivel mensual.

Mes	TMáx.	Anomalía	TMín.	Anomalía	Pp. (mm)	Frecuencia (días)	
						TMín ≤ 16	TMín ≤ 18
May-23	30.6	+0.8	20.8	+2.9	0	0	0
Jun	29.2	+1.6	18.2	+2.1	0	7	15
Jul	28.6	+1.8	19.5	+4.5	0	0	6
Ago	29.1	+1.9	18.0	+3.3	0	4	17
Set	31.0	+2.5	17.0	+1.9	0	8	24
Oct	31.5	+2.3	18.4	+2.7	9.0	1	11
Nov	31.0	+1.2	17.9	+1.5	9.9	5	15
Dic	32.9	+1.8	19.9	+1.7	2.4	0	0
Ene	33.3	+0.9	19.9	-0.2	2.4	0	3
Feb	35.0	+2.0	21.6	+0.2	5.0	0	0
Mar	35.9	+2.9	21.3	+0.1	0	0	0
Abr	34.4	+2.7	20.7	+1.0	0	0	0
<b>May-24</b>	<b>32.0</b>	<b>+2.3</b>	<b>17.4</b>	<b>-0.5</b>	<b>0</b>	<b>2</b>	<b>12</b>

Inducción floral mango Edward: Condiciones nocturnas ideales  $TMín \leq 18^\circ C$

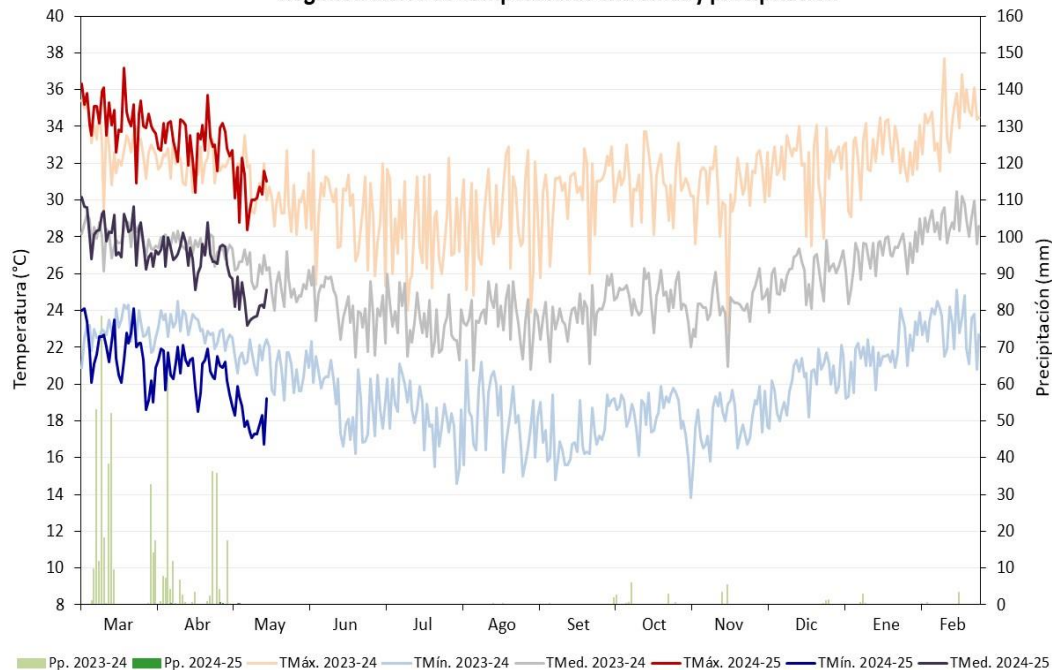
Inducción floral mango Kent: Condiciones nocturnas ideales  $TMín \leq 16^\circ C$

### Fenología mango Kent

BROTAMIENTO		MADURACIÓN DE BROTES		FLORACIÓN Y CUAJADO			CRECIMIENTO Y MADURACIÓN DE FRUTOS				
Mar	Abr	May	Jun	Jul	Ago	Set	Oct	Nov	Dic	Ene	Feb



**ESTACIÓN VILLA SAN JUAN**  
Régimen diario de temperaturas extremas y precipitación



**ESTACIÓN VILLA SAN JUAN:** Comportamiento de las temperaturas máximas, mínimas, anomalías y precipitación a nivel mensual.

Mes	TMáx.	Anomalía	TMín.	Anomalía	Pp. (mm)	Frecuencia (días)	
						TMín ≤ 16	TMín ≤ 18
May-23	30.5	+0.8	21.1	+3.2	0.0	0	0
Jun	29.4	+1.7	19.1	+3.0	0	0	9
Jul	28.4	+1.6	18.5	+3.5	0	2	12
Ago	29.0	+1.8	18.1	+3.4	0	5	14
Set	30.4	+1.9	16.9	+1.8	0.2	8	24
Oct	31.1	+1.9	18.6	+2.9	14.7	0	8
Nov	30.5	+0.7	17.7	+1.3	8.9	4	17
Dic	31.8	+0.7	19.9	+1.7	2.8	0	4
Ene	32.5	+0.1	21.4	+1.3	4.0	0	0
Feb	34.2	+1.2	23.1	+1.7	4.2	0	0
Mar	34.5	+1.5	21.8	+0.6	0.0	0	0
Abr	33.2	+1.5	20.9	+1.2	1.0	0	0
<b>May-24</b>	<b>30.5</b>	<b>+0.8</b>	<b>18.2</b>	<b>+0.3</b>	<b>0.4</b>	<b>0</b>	<b>8</b>

Inducción floral mango EDWARD: Condiciones nocturnas ideales TMín ≤ 18°C

Inducción floral mango KENT: Condiciones nocturnas ideales TMín ≤ 16°C

**Fenología mango Kent**

BROTAMIENTO		MADURACIÓN DE BROTES		FLORACIÓN Y CUAJADO			CRECIMIENTO Y MADURACIÓN DE FRUTOS				
Mar	Abr	May	Jun	Jul	Ago	Set	Oct	Nov	Dic	Ene	Feb

## RESUMEN

REGIÓN LAMBAYEQUE: Comportamiento de las temperaturas máximas, mínimas, anomalías y precipitación, en las zonas productoras de mango. Periodo, del 1 al 15 de mayo 2025.

Mayo 2024	TMáx.	Anomalía	TMín.	Anomalía	Pp. (mm)	Días con temperaturas mínimas (°C)					
						≤ 15	≤ 16	≤ 17	≤ 18	≤ 19	≤ 20
<b>Valle Cascajal</b>											
Pasabar	34.6	+3.1	19.0	+0.7	0	0	1	1	4	8	12
<b>Valle Motupe</b>											
Tongorrape	33.0	+2.6	17.9	0	7.5	0	0	3	8	13	15
Motupe	33.4	+3.0	18.2	-0.3	2.0	0	0	2	7	12	15
El Cholocal	32.6	+2.2	18.2	-0.3	0	0	0	1	6	12	15
<b>Valle La Leche</b>											
Jayanca	32.0	+2.3	17.4	-0.5	0	0	2	6	12	14	15
Villa San Juan	30.5	+0.8	18.2	+0.3	0.4	0	0	1	8	12	15

- En la primera quincena de mayo, se promediaron temperaturas máximas y mínimas de 32.7°C y 18.2°C, respectivamente. Precipitaciones esporádicas y de intensidad débil, con acumulados en el periodo entre 0.4mm (Villa San Juan) y 7.5mm (Motupe).
- Las temperaturas máximas se mantuvieron aún sobre sus valores normales, con anomalías que oscilaron entre +2.2°C (El Cholocal) y +3.1°C (Pasabar). Las temperaturas mínimas registraron un régimen normal en todos los valles, destacándose en el periodo el aumento de la frecuencia de días con mínimas ≤ 18°C en los valles de Motupe y La Leche.
- El régimen diurno más cálido de lo usual continuó influyendo en el brotamiento vegetativo de las plantaciones de mango en las zonas productoras.

Análisis y redacción: Martín López Ríos  
mlopez@senamhi.gob.pe







## Alianzas Estratégicas



“Generamos y difundimos información agroclimática para la toma de decisiones en el sector agroexportador”

