



DIRECCIÓN ZONAL 2 - LAMBAYEQUE

REPORTE AGROMETEOROLÓGICO DEL MANGO

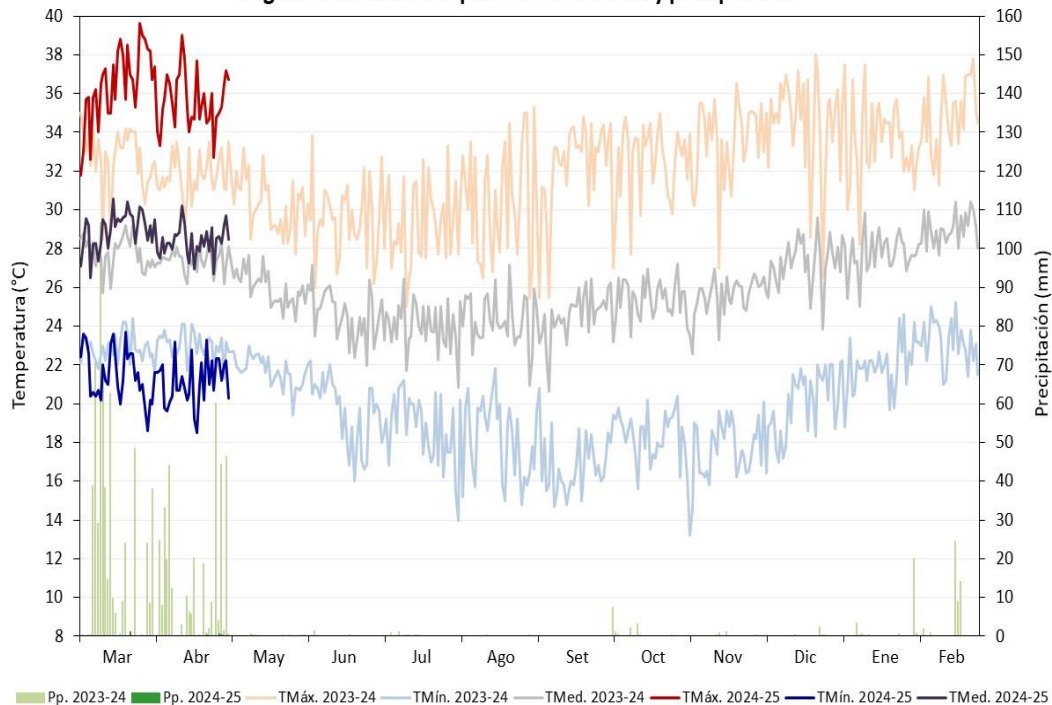
Campaña de mango 2024-2025

REPORTE N° 08 - 2024: Del 1 al 30 de abril.



ESTACIÓN PASABAR

Régimen diario de temperaturas extremas y precipitación



ESTACIÓN PASABAR: Comportamiento de las temperaturas máximas, mínimas, anomalías y precipitación a nivel mensual.

Mes	TMáx.	Anomalía	TMín.	Anomalía	Pp. (mm)	Frecuencia (días)	
						TMín ≤ 16	TMín ≤ 18
Abr-23	31.8	-1.2	23.0	+3.1	375.2	0	0
May	30.7	-0.8	21.7	+3.4	1.8	0	0
Jun	29.5	-0.3	19.7	+2.9	1.5	1	6
Jul	29.4	-0.2	18.8	+3.3	2.8	1	11
Ago	30.3	+0.2	18.1	+2.8	0.4	7	14
Set	30.3	+0.9	16.8	+1.0	0	13	23
Oct	32.5	+0.9	18.5	+2.1	14.9	1	12
Nov	33.4	+1.3	17.5	-0.5	2.3	3	12
Dic	34.5	+1.4	18.6	+0.4	0.4	0	6
Ene	33.9	+0.5	21.6	-0.2	4.9	0	0
Feb	34.6	+1.0	23.1	+0.8	73.5	0	0
Mar	36.5	+3.0	21.5	0	1.2	0	0
Abr-24	35.6	+2.6	21.1	+1.2	1.2	0	0

Inducción floral mango Edward: Condiciones nocturnas ideales TMin ≤ 18°C

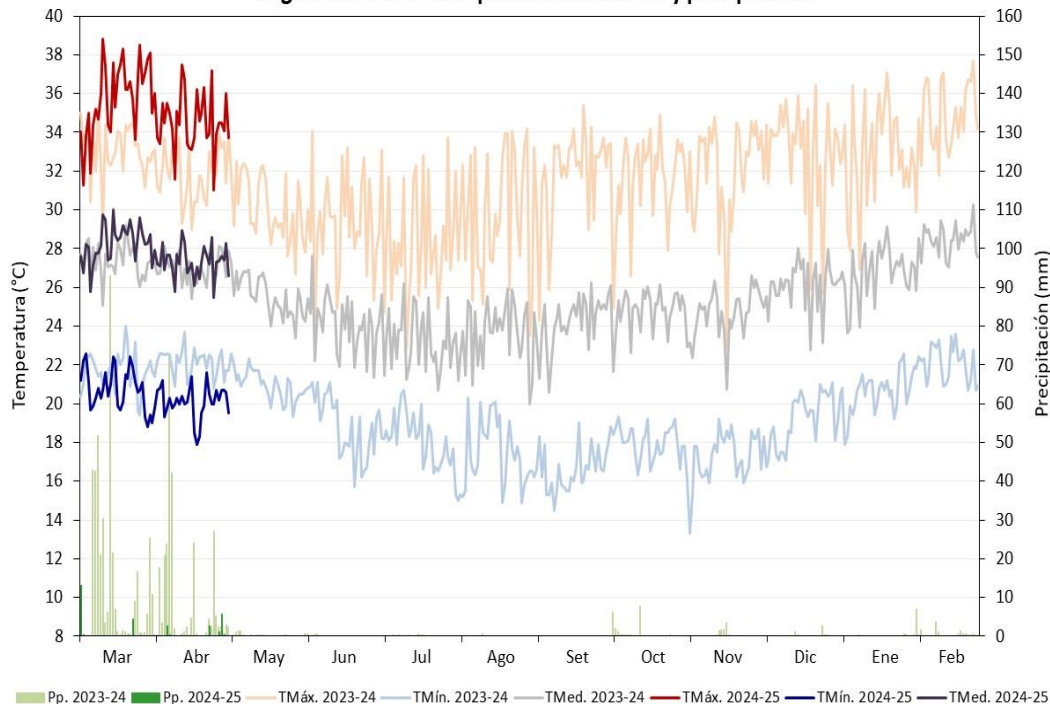
Inducción floral mango Kent: Condiciones nocturnas ideales TMin ≤ 16°C

Fenología mango Kent

BROTAMIENTO		MADURACIÓN DE BROTES		FLORACIÓN Y CUAJADO			CRECIMIENTO Y MADURACIÓN DE FRUTOS				
Mar	Abr	May	Jun	Jul	Ago	Set	Oct	Nov	Dic	Ene	Feb



ESTACIÓN TONGORRAPE
Régimen diario de temperaturas extremas y precipitación



ESTACIÓN TONGORRAPE: Comportamiento de las temperaturas máximas, mínimas, anomalías y precipitación a nivel mensual.

Mes	TMáx.	Anomalía	TMín.	Anomalía	Pp. (mm)	Frecuencia (días)	
						TMín ≤ 16	TMín ≤ 18
Abr-23	31.9	-0.3	22.1	+2.7	266.3	0	0
May	30.1	-0.2	21.0	+3.1	5.6	0	0
Jun	29.3	+0.5	18.9	+2.8	1.5	1	11
Jul	28.4	+0.1	18.2	+3.7	1.6	1	12
Ago	29.7	+0.7	17.4	+3.5	0.5	8	20
Set	31.9	+1.6	16.5	+2.1	0	12	27
Oct	31.6	+0.9	18.1	+3.0	18.0	0	14
Nov	31.8	+1.1	17.2	+1.5	8.7	5	13
Dic	33.1	+1.2	19.0	+1.2	4.3	0	8
Ene	33.0	+0.5	20.4	+1.0	0.9	0	1
Feb	34.6	+1.8	22.0	+1.4	17.7	0	0
Mar	35.8	+2.8	20.8	+0.2	17.6	0	0
Abr-24	34.5	+2.3	20.1	+0.7	12.2	0	1

Inducción floral mango Edward: Condiciones nocturnas ideales $TMín \leq 18^{\circ}C$

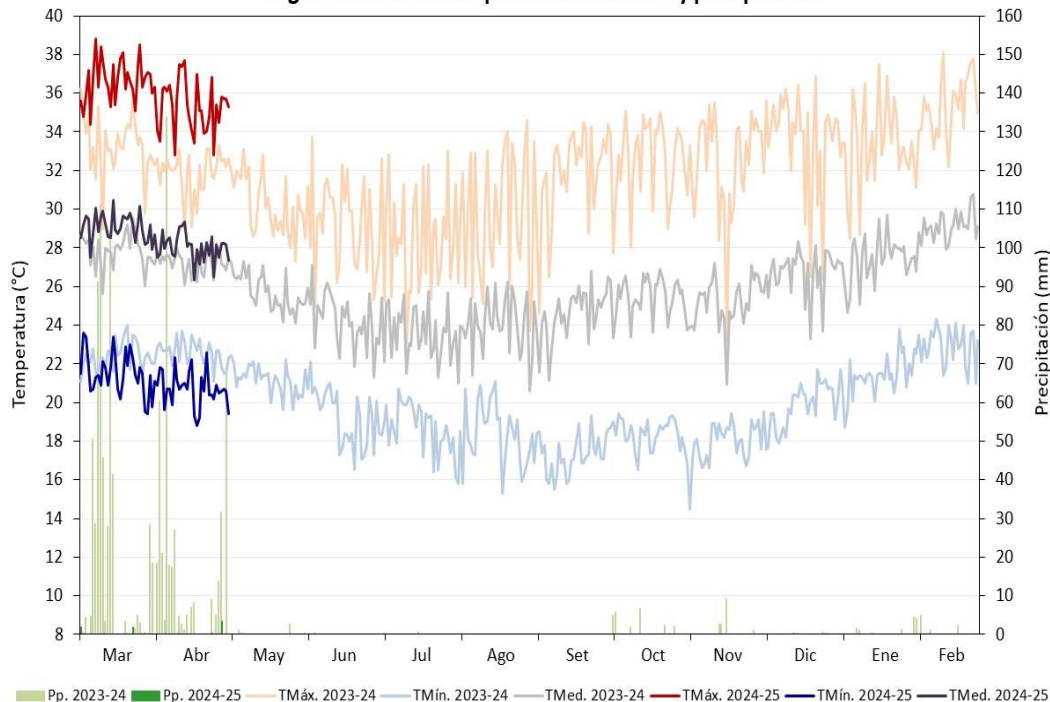
Inducción floral mango Kent: Condiciones nocturnas ideales $TMín \leq 16^{\circ}C$

Fenología mango Kent

BROTAMIENTO		MADURACIÓN DE BROTES		FLORACIÓN Y CUAJADO			CRECIMIENTO Y MADURACIÓN DE FRUTOS				
Mar	Abr	May	Jun	Jul	Ago	Set	Oct	Nov	Dic	Ene	Feb



ESTACIÓN MOTUPE
Régimen diario de temperaturas extremas y precipitación



ESTACIÓN MOTUPE: Comportamiento de las temperaturas máximas, mínimas, anomalías y precipitación a nivel mensual.

Mes	TMáx.	Anomalía	TMín.	Anomalía	Pp. (mm)	Frecuencia (días)	
						TMín ≤ 16	TMín ≤ 18
Abr-23	31.9	0	22.6	+2.1	455.6	0	0
May	30.3	-0.1	21.2	+2.7	4.6	0	0
Jun	29.3	+0.7	19.3	+2.5	0.2	0	8
Jul	28.6	+1.1	18.8	+3.4	0.8	0	8
Ago	29.5	+1.4	18.3	+3.0	0	4	12
Set	31.8	+2.4	17.2	+1.6	0	5	24
Oct	32.7	+2.7	18.5	+2.4	23.5	0	6
Nov	32.2	+1.7	17.8	+0.9	15.6	1	18
Dic	33.6	+2.1	19.6	+0.9	2.0	0	4
Ene	33.5	+1.2	21.2	+0.5	4.2	0	0
Feb	35.1	+2.3	22.8	+0.9	17.4	0	0
Mar	36.7	+4.0	21.5	-0.2	3.8	0	0
Abr-24	35.3	+3.4	20.7	+0.2	3.8	0	0

Inducción floral mango Edward: Condiciones nocturnas ideales $TMín \leq 18^{\circ}C$

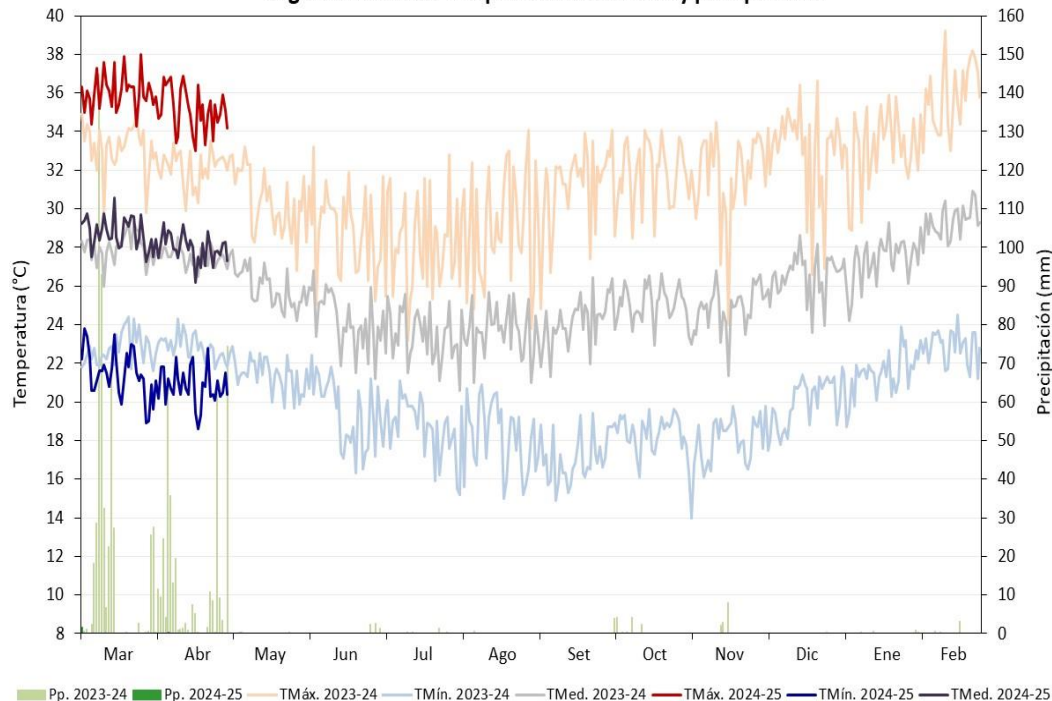
Inducción floral mango Kent: Condiciones nocturnas ideales $TMín \leq 16^{\circ}C$

Fenología mango Kent

BROTAMIENTO		MADURACIÓN DE BROTES		FLORACIÓN Y CUAJADO			CRECIMIENTO Y MADURACIÓN DE FRUTOS				
Mar	Abr	May	Jun	Jul	Ago	Set	Oct	Nov	Dic	Ene	Feb



ESTACIÓN EL CHOLOCAL
Régimen diario de temperaturas extremas y precipitación



ESTACIÓN EL CHOLOCAL: Comportamiento de las temperaturas máximas, mínimas, anomalías y precipitación a nivel mensual.

Mes	TMáx.	Anomalía	TMín.	Anomalía	Pp. (mm)	Frecuencia (días)	
						TMín ≤ 16	TMín ≤ 18
Abr-23	32.2	+0.3	22.8	+2.3	370.7	0	0
May	30.4	0	21.4	+2.9	0.6	0	0
Jun	29.0	+0.4	19.5	+2.8	6.5	0	8
Jul	28.3	+0.8	18.8	+3.4	2.3	2	8
Ago	29.0	+0.9	18.2	+2.9	0.7	6	12
Set	31.1	+1.7	16.9	+1.3	0	6	25
Oct	31.9	+1.9	18.5	+2.4	15.2	0	7
Nov	31.6	+1.1	17.8	+0.9	13.2	1	16
Dic	33.0	+1.5	19.8	+1.1	0.2	0	4
Ene	33.2	+0.9	21.2	+0.5	1.0	0	0
Feb	35.6	+2.8	22.8	+0.9	5.2	0	0
Mar	36.7	+3.4	21.5	-0.2	1.6	0	0
Abr-24	35.1	+3.2	20.8	+0.3	0.2	0	0

Inducción floral mango Edward: Condiciones nocturnas ideales TMin ≤ 18°C

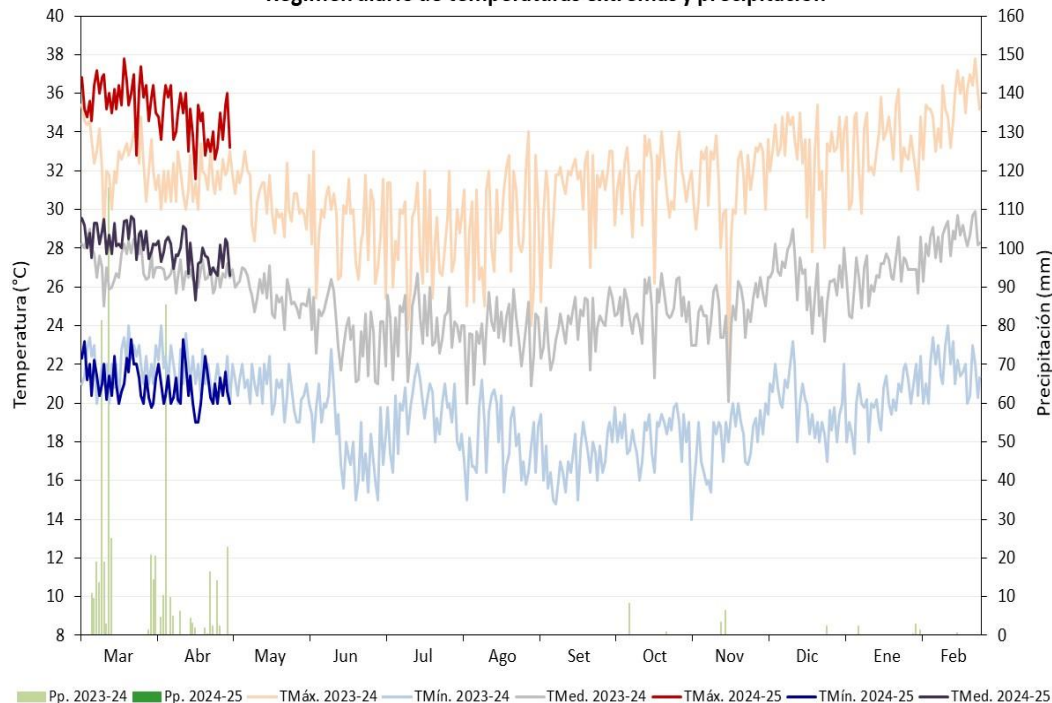
Inducción floral mango Kent: Condiciones nocturnas ideales TMin ≤ 16°C

Fenología mango Kent

BROTAMIENTO		MADURACIÓN DE BROTES		FLORACIÓN Y CUAJADO			CRECIMIENTO Y MADURACIÓN DE FRUTOS				
Mar	Abr	May	Jun	Jul	Ago	Set	Oct	Nov	Dic	Ene	Feb



ESTACIÓN JAYANCA Régimen diario de temperaturas extremas y precipitación



ESTACIÓN JAYANCA: Comportamiento de las temperaturas máximas, mínimas, anomalías y precipitación a nivel mensual.

Mes	TMáx.	Anomalía	TMín.	Anomalía	Pp. (mm)	Frecuencia (días)	
						TMín ≤ 16	TMín ≤ 18
Abr-23	31.6	-0.2	21.6	+2.0	190.7	0	0
May	30.6	+0.8	20.8	+2.9	0	0	0
Jun	29.2	+1.6	18.2	+2.1	0	7	15
Jul	28.6	+1.8	19.5	+4.5	0	0	6
Ago	29.1	+1.9	18.0	+3.3	0	4	17
Set	31.0	+2.5	17.0	+1.9	0	8	24
Oct	31.5	+2.3	18.4	+2.7	9.0	1	11
Nov	31.0	+1.2	17.9	+1.5	9.9	5	15
Dic	32.9	+1.8	19.9	+1.7	2.4	0	0
Ene	33.3	+0.9	19.9	-0.2	2.4	0	3
Feb	35.0	+2.0	21.6	+0.2	5.0	0	0
Mar	35.9	+2.9	21.3	+0.1	0	0	0
Abr-24	34.4	+2.7	20.7	+1.0	0	0	0

Inducción floral mango Edward: Condiciones nocturnas ideales $TMín \leq 18^{\circ}C$

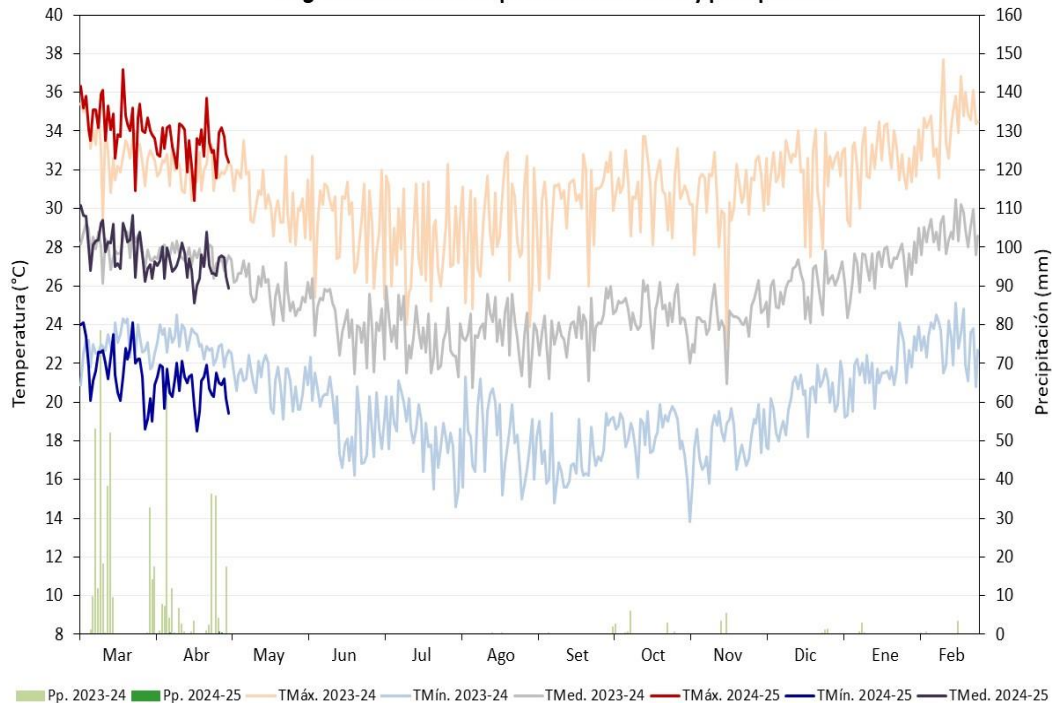
Inducción floral mango Kent: Condiciones nocturnas ideales $TMín \leq 16^{\circ}C$

Fenología mango Kent

BROTAMIENTO		MADURACIÓN DE BROTES		FLORACIÓN Y CUAJADO			CRECIMIENTO Y MADURACIÓN DE FRUTOS				
Mar	Abr	May	Jun	Jul	Ago	Set	Oct	Nov	Dic	Ene	Feb



ESTACIÓN VILLA SAN JUAN Régimen diario de temperaturas extremas y precipitación



ESTACIÓN VILLA SAN JUAN: Comportamiento de las temperaturas máximas, mínimas, anomalías y precipitación a nivel mensual.

Mes	TMáx.	Anomalía	TMín.	Anomalía	Pp. (mm)	Frecuencia (días)	
						TMín ≤ 16	TMín ≤ 18
Abr	32.0	+0.3	23.1	+3.4	204.4	0	0
May	30.5	+0.8	21.1	+3.2	0	0	0
Jun	29.4	+1.7	19.1	+3.0	0	0	9
Jul	28.4	+1.6	18.5	+3.5	0	2	12
Ago	29.0	+1.8	18.1	+3.4	0.4	5	14
Set	30.4	+1.9	16.9	+1.8	0.2	8	24
Oct	31.1	+1.9	18.6	+2.9	14.7	0	8
Nov	30.5	+0.7	17.7	+1.3	8.9	4	17
Dic	31.8	+0.7	19.9	+1.7	2.8	0	4
Ene	32.5	+0.1	21.4	+1.3	4.0	0	0
Feb	34.2	+1.2	23.1	+1.7	4.2	0	0
Mar	34.5	+1.5	21.8	+0.6	0	0	0
Abr-24	33.2	+1.5	20.9	+1.2	1.0	0	0

Inducción floral mango EDWARD: Condiciones nocturnas ideales $TMín \leq 18^\circ C$

Inducción floral mango KENT: Condiciones nocturnas ideales $TMín \leq 16^\circ C$

Fenología mango Kent

BROTAMIENTO		MADURACIÓN DE BROTES		FLORACIÓN Y CUAJADO			CRECIMIENTO Y MADURACIÓN DE FRUTOS				
Mar	Abr	May	Jun	Jul	Ago	Set	Oct	Nov	Dic	Ene	Feb

RESUMEN

REGIÓN LAMBAYEQUE: Comportamiento de las temperaturas máximas, mínimas, anomalías y precipitación, en las zonas productoras de mango. Periodo, del 1 al 30 de abril 2024.

Enero 2024	TMáx.	Anomalía	TMin.	Anomalía	Pp. (mm)	Días con temperaturas mínimas (°C)					
						≤ 15	≤ 16	≤ 17	≤ 18	≤ 19	≤ 20
Valle Cascajal											
Pasabar	35.6	+2.6	21.0	+1.2	1.2	0	0	0	0	1	4
Valle Motupe											
Tongorrape	34.5	+2.3	20.1	+0.7	12.2	0	0	0	1	3	14
Motupe	35.3	+3.4	20.7	+0.2	3.8	0	0	0	0	1	6
El Cholocal	35.1	+3.2	20.8	+0.3	0.2	0	0	0	0	1	4
Valle La Leche											
Jayanca	34.4	+2.7	20.7	+1.0	0	0	0	0	0	2	10
Villa San Juan	33.2	+1.5	20.9	+1.2	1.0	0	0	0	0	1	5

- Durante el mes de abril, se promediaron temperaturas máximas y mínimas de 34.7°C y 20.7°C, respectivamente. Se registraron precipitaciones de intensidad débil, con acumulados de hasta 12.2mm (Tongorrape), siendo sus valores del mes deficientes respecto a sus promedios históricos.
- Las temperaturas máximas fueron superiores a sus valores habituales, obteniéndose anomalías entre +1.5°C (Villa San Juan) y +3.4°C (Motupe). Las temperaturas mínimas fueron entre normales y ligeramente cálidas (valles Cascajal y La Leche), manteniéndose la tendencia hacia su descenso estacional, habiéndose incrementado la frecuencia de días con mínimas ≤ 20°C en Tongorrape y Jayanca. Las condiciones diurnas mas cálidas en el mes promovieron el crecimiento y desarrollo de los brotes vegetativos en las plantaciones de mango.

Análisis y redacción: Martín López Ríos
mlopez@senamhi.gob.pe





Alianzas Estratégicas



“Generamos y difundimos información agroclimática para la toma de decisiones en el sector agroexportador”

