



PERÚ

Ministerio del Ambiente

Servicio Nacional de Meteorología e Hidrología del Perú - SENAMHI

Dirección Regional de Lambayeque

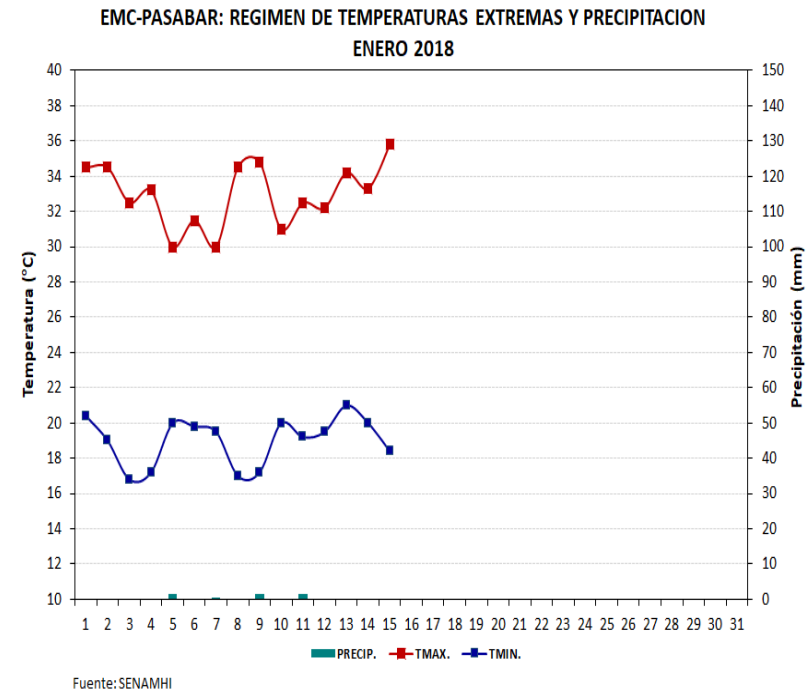
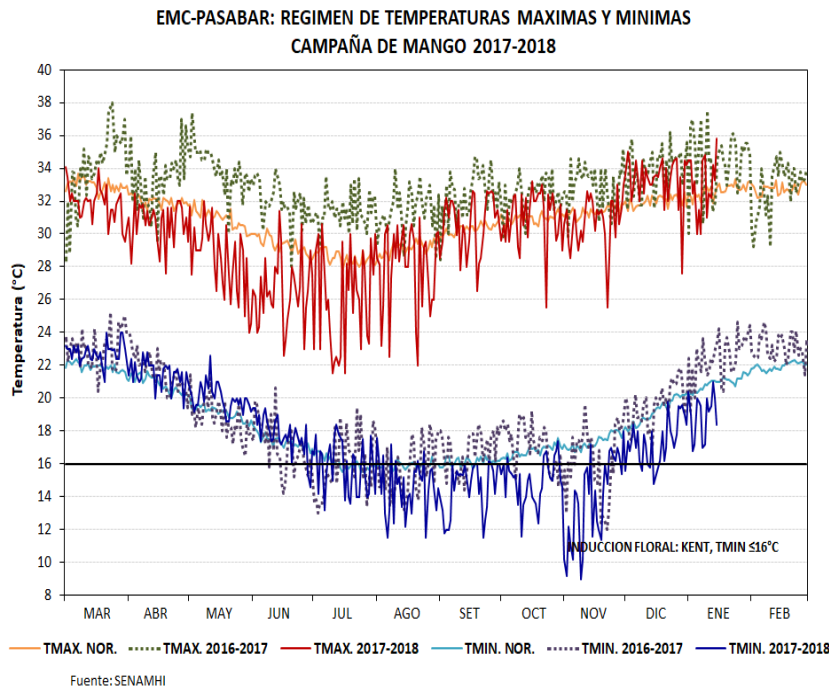


### CONVENIO ESPECÍFICO INTERINSTITUCIONAL SENAMHI-SENASA-ADEX "Una red de información agrometeorológica al servicio del sector agro exportador"

## REPORTE AGROMETEOROLÓGICO DEL MANGO N° 01-2018

Condiciones registradas al 15 de enero

### ZONA DE PRODUCCIÓN OLMOS



OLMOS	ENE	FEB	MAR	ABR	MAY	JUN	JUL	AGO	SET	OCT	NOV	DIC	ENE
TMAX.	34,4	32,8	31,9	30,7	28,4	26,5	26,0	27,9	30,7	31,0	30,7	33,3	33,0
ATMAX.	1,7	0	-1,1	-1,5	-2,6	-2,7	-2,3	-1,2	0,5	0,1	-0,6	1,2	0,3
TMIN.	22,5	23,1	22,8	21,5	20,0	17,8	15,9	14,6	14,5	15,0	13,9	17,3	19,0
ATMIN.	1,6	1,1	0,9	0,7	1,1	0,7	0,1	-1,1	-1,4	-1,6	-3,2	-1,6	-1,9
PRECIP. (mm)	63,7	344,9	864,1	127,4	39,9	0	0	0,6	0,6	3,5	0	1,1	4,9
DIAS FRIO	0	0	0	0	0	3	15	25	29	25	22	7	0

Anomalía: Diferencia del valor observado respecto al promedio multianual 1971-2000.

ATMAX: Anomalía temperatura máxima/ATMIN: Anomalía temperatura mínima/DIAS FRIO: Días con temperaturas mínimas menores o iguales a 16°C.





PERÚ

Ministerio del Ambiente

Servicio Nacional de Meteorología e Hidrología del Perú - SENAMHI

Dirección Regional de Lambayeque

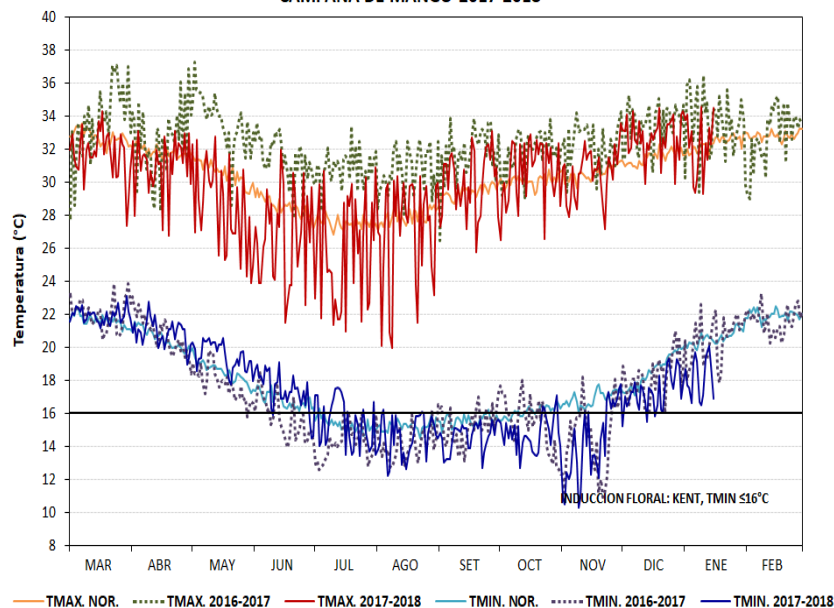


# REPORTE AGROMETEOROLÓGICO DEL MANGO N°01-2018

## Condiciones registradas al 15 de enero

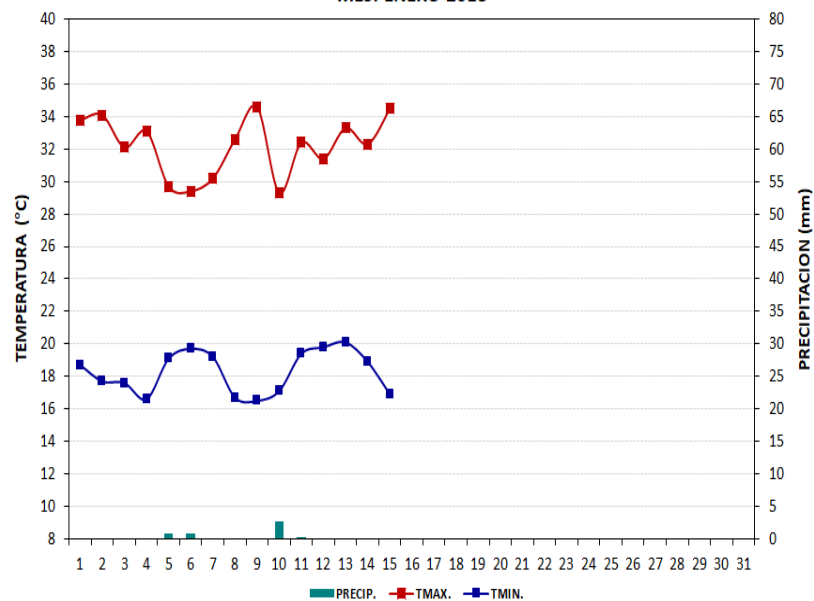
### ZONA DE PRODUCCIÓN TONGORRAPE

EMA-TONGORRAPE: REGIMEN DE TEMPERATURAS MAXIMAS Y MINIMAS  
CAMPAÑA DE MANGO 2017-2018



Fuente: SENAMHI

EMA-TONGORRAPE: REGIMEN DE TEMPERATURAS EXTREMAS Y PRECIPITACION  
MES: ENERO 2018



Fuente: SENAMHI

TONGORRAPE	ENE	FEB	MAR	ABR	MAY	JUN	JUL	AGO	SET	OCT	NOV	DIC	ENE
TMAX.	33,5	32,9	31,7	31,0	28,5	26,7	25,7	27,1	30,0	30,6	30,6	32,8	32,2
ATMAX.	1,7	0,4	-1,1	-0,8	-1,9	-2,7	-3,0	-1,9	-0,5	0,1	0	0,7	0,4
TMIN.	20,5	21,6	22,0	20,9	19,5	17,4	15,4	14,6	14,6	14,7	14,2	17,3	18,3
ATMIN.	1,3	1,2	1,5	1,6	1,3	0,8	0,9	0,6	0	-0,6	-1,4	-0,7	-1,0
PRECIP. (mm)	19,3	199,8	425,6	18,8	42,1	0,4	0	1,4	0,2	1,3	0	0,1	4,4
DIAS FRIO	0	0	0	0	0	4	18	29	30	27	20	3	0

Anomalía: Diferencia del valor observado respecto al promedio multianual 1971-2000.

ATMAX: Anomalía temperatura máxima/ATMIN: Anomalía temperatura mínima/DIAS FRIO: Días con temperaturas mínimas menores o iguales a 16°C.





PERÚ

Ministerio del Ambiente

Servicio Nacional de Meteorología e Hidrología del Perú - SENAMHI

Dirección Regional de Lambayeque

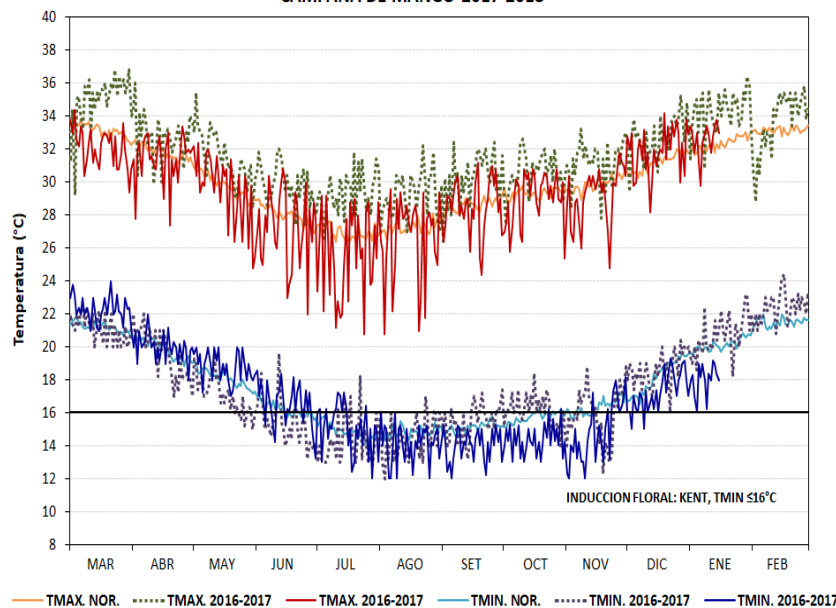


# REPORTE AGROMETEOROLÓGICO DEL MANGO N°01-2018

## Condiciones registradas al 15 de enero

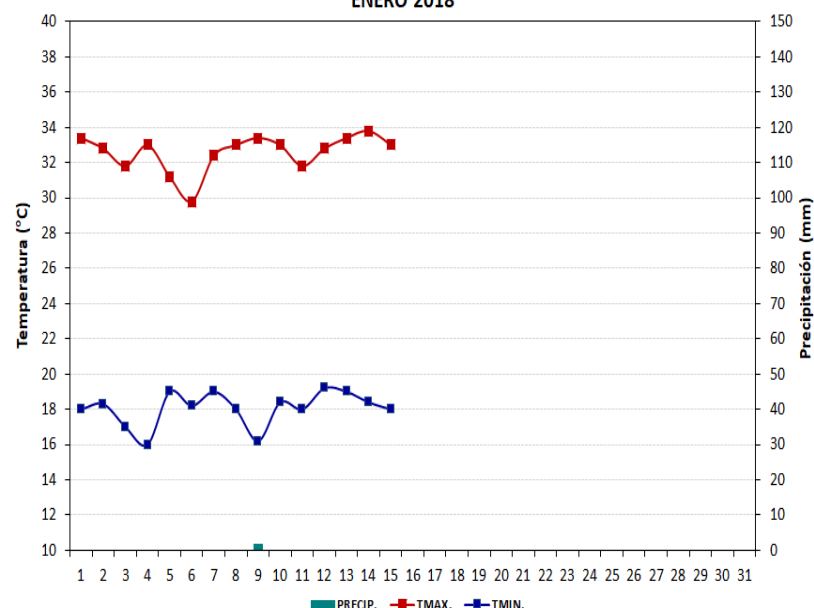
### ZONA DE PRODUCCIÓN LA LECHE

EMC-JAYANCA: REGIMEN DE TEMPERATURAS MAXIMAS Y MINIMAS  
CAMPAÑA DE MANGO 2017-2018



Fuente: SENAMHI

EMC-JAYANCA: REGIMEN DE TEMPERATURAS EXTREMAS Y PRECIPITACION  
ENERO 2018



Fuente: SENAMHI

JAYANCA	ENE	FEB	MAR	ABR	MAY	JUN	JUL	AGO	SET	OCT	NOV	DIC	ENE
TMAX.	34,3	33,6	32,1	31,4	29,5	27,3	25,6	26,7	28,5	29,0	29,2	31,9	32,6
ATMAX.	2,0	0,5	-1,0	-0,5	-0,2	-0,5	-1,0	-0,5	0	-0,2	-0,6	0,7	0,3
TMIN.	20,7	22,4	22,3	20,0	18,8	16,5	15,0	14,1	14,0	14,4	14,8	17,2	18,0
ATMIN.	0,8	1,0	1,2	0,3	1,1	0,8	0,5	-0,5	-0,9	-1,0	-1,2	-0,7	-1,9
PRECIP. (mm)	35,4	326,1	734,5	11,6	18,0	0	0	0	0	4,6	0	0	1,7
DIAS FRIO	0	0	0	0	0	12	23	31	30	29	22	7	1

Anomalía: Diferencia del valor observado respecto al promedio multianual 1971-2000.

ATMAX: Anomalía temperatura máxima/ATMIN: Anomalía temperatura mínima/DIAS FRIO: Días con temperaturas mínimas menores o iguales a 16°C.

**RESUMEN:** En la 1ª quincena de enero, predominaron en las zonas de producción temperaturas máximas superiores a los 32°C, sin embargo en algunos días se reportaron valores por debajo de los 30°C; las temperaturas mínimas registraron valores inferiores a sus normales con descensos que llegaron hasta 16,0°C. Ocurrencia de lluvias por trasvase y de intensidad débil, totalizando 4,9mm en Olmos, 4,4mm en Tongorrape y 1,0mm en Jayanca. Continuaron las cosechas de mango Kent para exportación en Olmos aún en bajos volúmenes.

Responsables: Ing. Martín López Ríos: mlopez@senamhi.gob.pe

Apoyo: Tco. Miguel Monja Arroyo.  
Tco. Lorena Chavesta Lluen.

Próximo Reporte: 02 de febrero 2018

