



PERÚ

Ministerio del Ambiente

Servicio Nacional de Meteorología e Hidrología del Perú - SENAMHI

Dirección Regional de Lambayeque



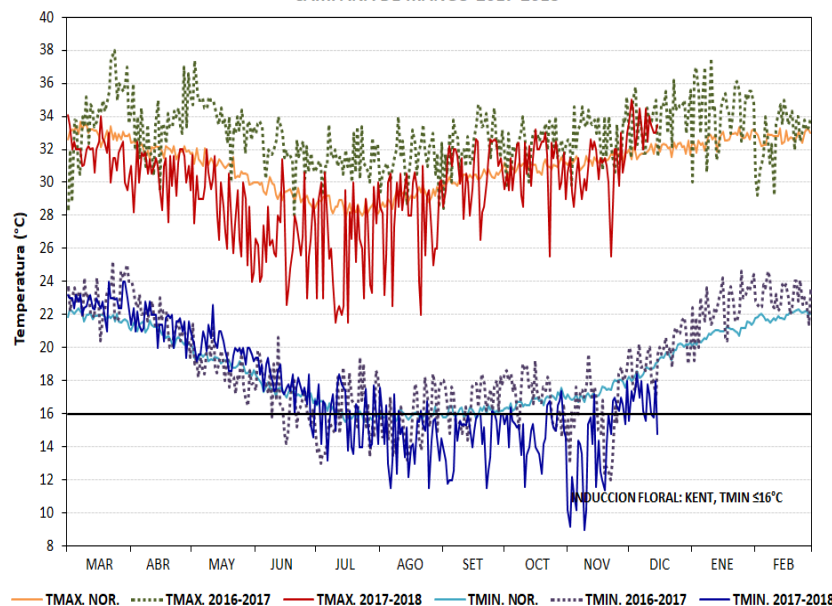
CONVENIO ESPECÍFICO INTERINSTITUCIONAL SENAMHI-SENASA-ADEX "Una red de información agrometeorológica al servicio del sector agro exportador"

REPORTE AGROMETEOROLÓGICO DEL MANGO N° 23-2017

Condiciones registradas al 15 de diciembre

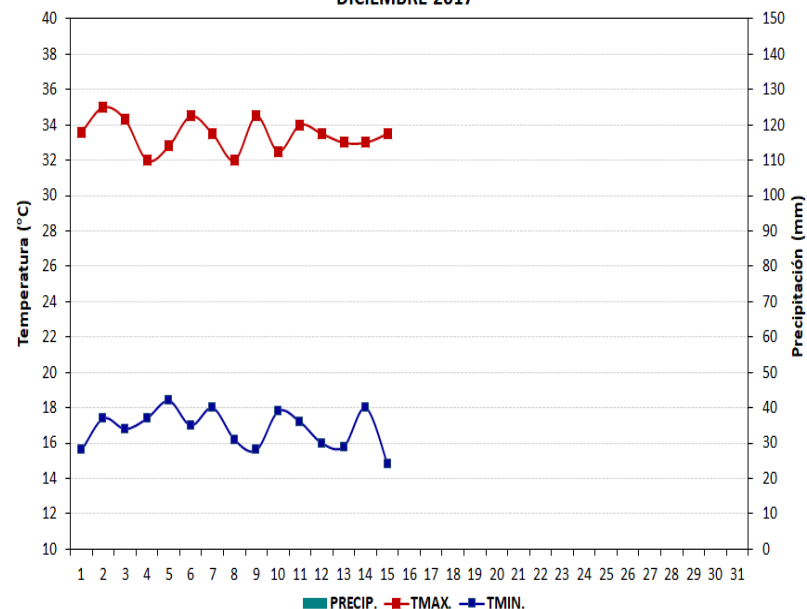
ZONA DE PRODUCCIÓN OLMOS

EMC-PASABAR: REGIMEN DE TEMPERATURAS MAXIMAS Y MINIMAS
CAMPAÑA DE MANGO 2017-2018



Fuente: SENAMHI

EMC-PASABAR: REGIMEN DE TEMPERATURAS EXTREMAS Y PRECIPITACION
DICIEMBRE 2017



Fuente: SENAMHI

OLMOS	DIC	ENE	FEB	MAR	ABR	MAY	JUN	JUL	AGO	SET	OCT	NOV	DIC
TMAX.	33,9	34,4	32,8	31,9	30,7	28,4	26,5	26,0	27,9	30,7	31,0	30,7	33,4
ATMAX.	1,9	1,7	0	-1,1	-1,5	-2,6	-2,7	-2,3	-1,2	0,5	0,1	-0,6	1,3
TMIN.	19,6	22,5	23,1	22,8	21,5	20,0	17,8	15,9	14,6	14,5	15,0	13,9	16,8
ATMIN.	0,4	1,6	1,1	0,9	0,7	1,1	0,7	0,1	-1,1	-1,4	-1,6	-3,2	-2,1
PRECIP. (mm)	0,9	63,7	344,9	864,1	127,4	39,9	0	0	0,6	0,6	3,5	0	0
DIAS FRIO	0	0	0	0	0	0	3	15	25	29	25	22	5

Anomalía: Diferencia del valor observado respecto al promedio multianual 1971-2000.

ATMAX: Anomalía temperatura máxima/ATMIN: Anomalía temperatura mínima/DIAS FRIO: Días con temperaturas mínimas menores o iguales a 16°C.





PERÚ

Ministerio del Ambiente

Servicio Nacional de Meteorología e Hidrología del Perú - SENAMHI

Dirección Regional de Lambayeque

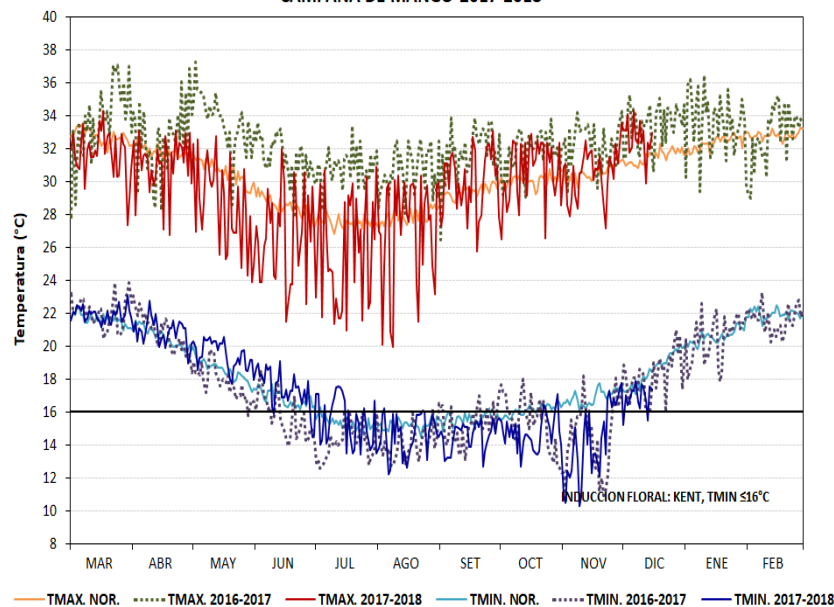


REPORTE AGROMETEOROLÓGICO DEL MANGO N° 23-2017

Condiciones registradas al 15 de diciembre

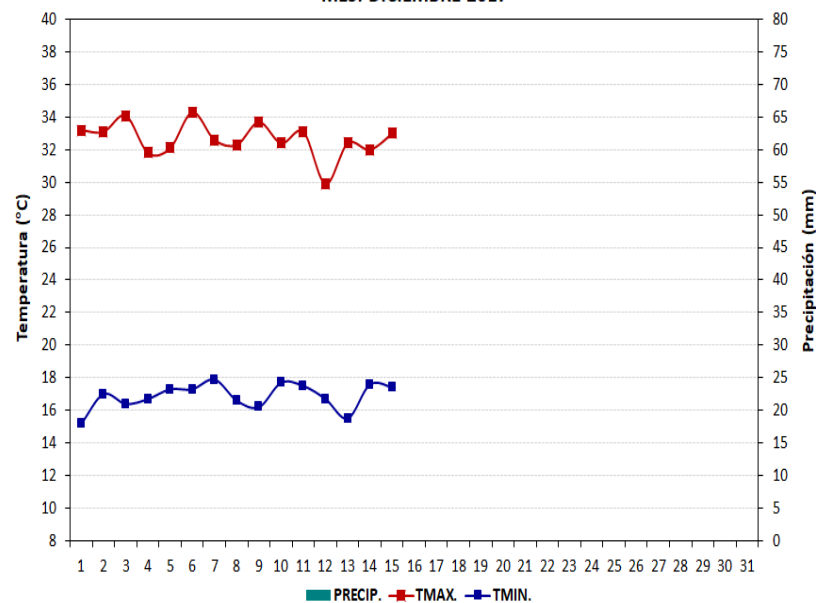
ZONA DE PRODUCCIÓN TONGORRAPE

EMA-TONGORRAPE: REGIMEN DE TEMPERATURAS MAXIMAS Y MINIMAS
CAMPAÑA DE MANGO 2017-2018



Fuente: SENAMHI

EMA-TONGORRAPE: REGIMEN DE TEMPERATURAS EXTREMAS Y PRECIPITACION
MES: DICIEMBRE 2017



Fuente: SENAMHI

TONGORRAPE	DIC	ENE	FEB	MAR	ABR	MAY	JUN	JUL	AGO	SET	OCT	NOV	DIC
TMAX.	33,5	33,5	32,9	31,7	31,0	28,5	26,7	25,7	27,1	30,0	30,6	30,6	32,7
ATMAX.	1,9	1,7	0,4	-1,1	-0,8	-1,9	-2,7	-3,0	-1,9	-0,5	0,1	0	0,6
TMIN.	18,2	20,5	21,6	22,0	20,9	19,5	17,4	15,4	14,6	14,6	14,7	14,2	16,9
ATMIN.	0,9	1,3	1,2	1,5	1,6	1,3	0,8	0,9	0,6	0	-0,6	-1,4	-1,1
PRECIP. (mm)	0,9	19,3	199,8	425,6	18,8	42,1	0,4	0	1,4	0,2	1,3	0	0
DIAS FRIO	0	0	0	0	0	0	4	18	29	30	27	20	2

Anomalía: Diferencia del valor observado respecto al promedio multianual 1971-2000.

ATMAX: Anomalía temperatura máxima/ATMIN: Anomalía temperatura mínima/DIAS FRIO: Días con temperaturas mínimas menores o iguales a 16°C.





PERÚ

Ministerio del Ambiente

Servicio Nacional de Meteorología e Hidrología del Perú - SENAMHI

Dirección Regional de Lambayeque

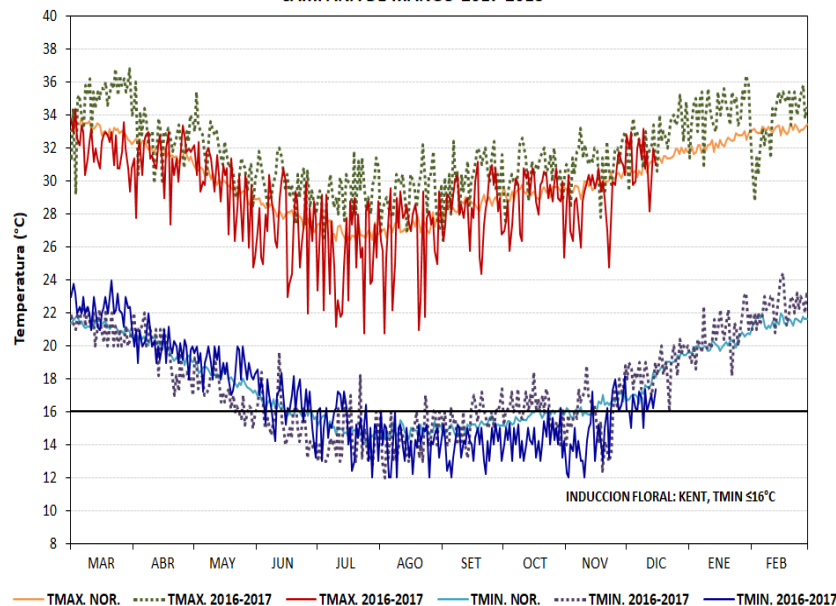


REPORTE AGROMETEOROLÓGICO DEL MANGO N° 23-2017

Condiciones registradas al 15 de diciembre

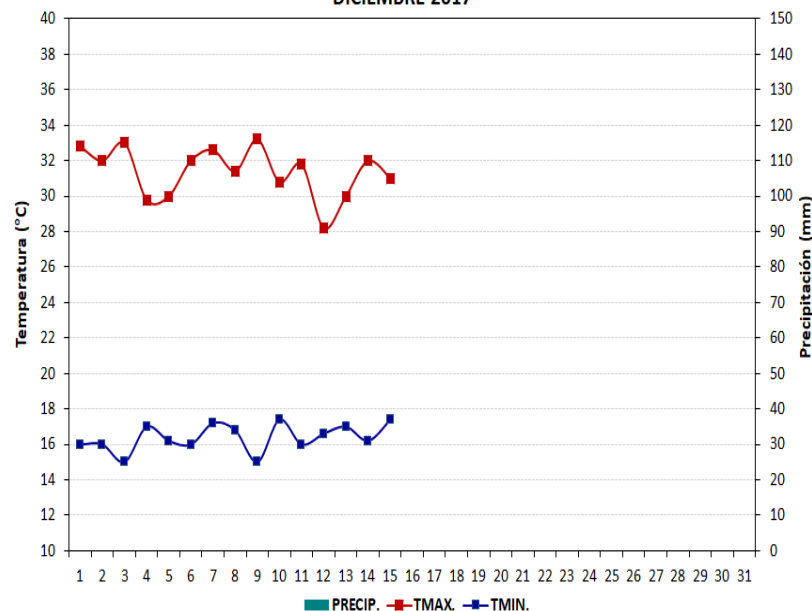
ZONA DE PRODUCCIÓN LA LECHE

EMC-JAYANCA: REGIMEN DE TEMPERATURAS MAXIMAS Y MINIMAS
CAMPAÑA DE MANGO 2017-2018



Fuente: SENAMHI

EMC-JAYANCA: REGIMEN DE TEMPERATURAS EXTREMAS Y PRECIPITACION
DICIEMBRE 2017



Fuente: SENAMHI

JAYANCA	DIC	ENE	FEB	MAR	ABR	MAY	JUN	JUL	AGO	SET	OCT	NOV	DIC
TMAX.	32,7	34,3	33,6	32,1	31,4	29,5	27,3	25,6	26,7	28,5	29,0	29,2	31,4
ATMAX.	1,5	2,0	0,5	-1,0	-0,5	-0,2	-0,5	-1,0	-0,5	0	-0,2	-0,6	0,2
TMIN.	18,6	20,7	22,4	22,3	20,0	18,8	16,5	15,0	14,1	14,0	14,4	14,8	16,4
ATMIN.	0,5	0,8	1,0	1,2	0,3	1,1	0,8	0,5	-0,5	-0,9	-1,0	-1,2	-1,5
PRECIP. (mm)	0	35,4	326,1	734,5	11,6	18,0	0	0	0	0	4,6	0	0
DIAS FRIO	0	0	0	0	0	0	12	23	31	30	29	22	6

Anomalía: Diferencia del valor observado respecto al promedio multianual 1971-2000.

ATMAX: Anomalía temperatura máxima/ATMIN: Anomalía temperatura mínima/DIAS FRIO: Días con temperaturas mínimas menores o iguales a 16°C.

RESUMEN: En la 1ª quincena de diciembre, las temperaturas máximas fluctuaron sobre sus valores normales en todas las zonas de producción, alcanzado para el periodo valores promedio de 33,4°C en Olmos (Pasabar), 32,7°C en Tongorrapi (Motupe) y 31,4°C en Jayanca; las temperaturas mínimas se incrementaron en la quincena, con valores que oscilaron entre 16°C a 18°C. Estas condiciones térmicas fueron favorables para el crecimiento y llenado de frutos en el mango Kent, continuándose con las cosechas para exportación.

Responsables: Ing. Martín López Ríos: mlopez@senamhi.gob.pe

Ing. Wilson Guerrero Toro: wguerrero@senasa.gob.pe

Apoyo: Tco. Miguel Monja Arroyo.

Tco. Lorena Chavesta Lluen.

Próximo Reporte: 03 de enero 2018

