

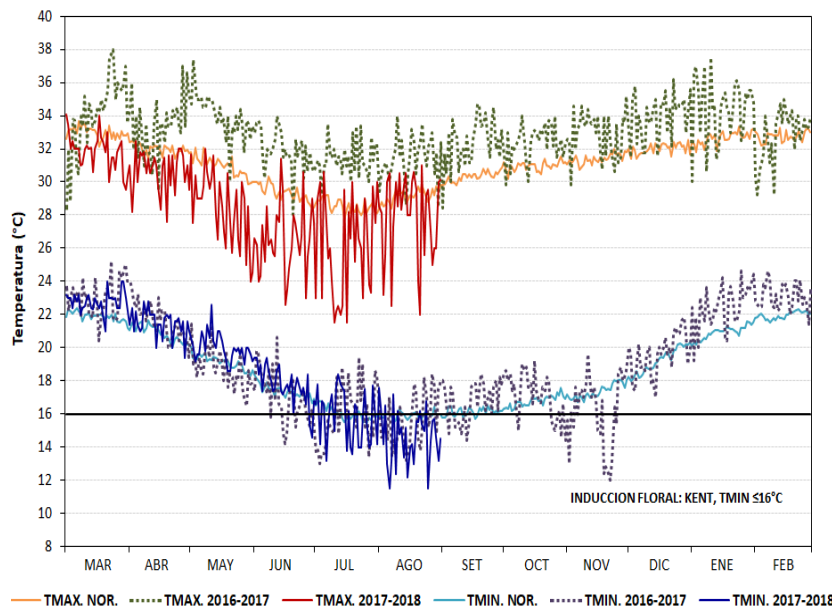
CONVENIO ESPECÍFICO INTERINSTITUCIONAL SENAMHI-SENASA-ADEX
 “Una red de información agrometeorológica al servicio del sector agro exportador”

REPORTE AGROMETEOROLÓGICO DEL MANGO N° 16-2017

Condiciones registradas al 31 de agosto

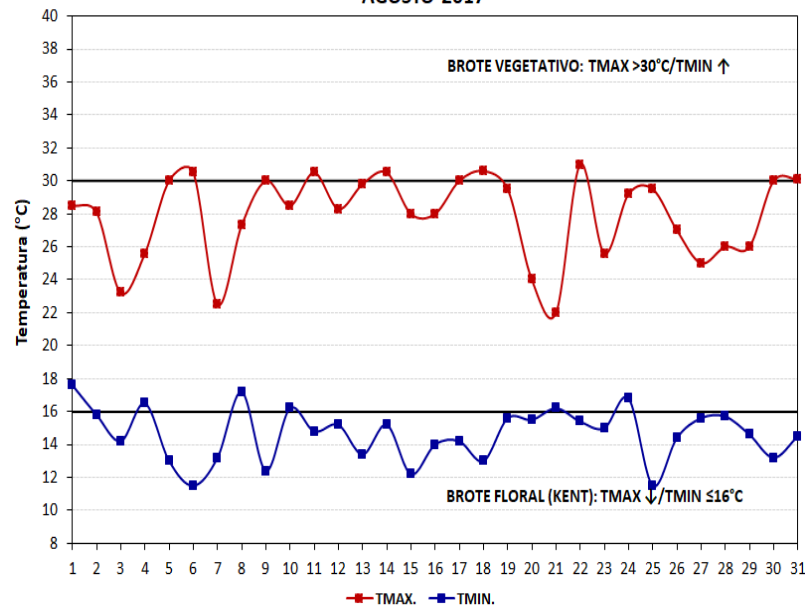
ZONA DE PRODUCCIÓN OLMOS

EMC-PASABAR: REGIMEN DE TEMPERATURAS MAXIMAS Y MINIMAS
 CAMPAÑA DE MANGO 2017-2018



Fuente: SENAMHI

EMC-PASABAR: REGIMEN DE TEMPERATURAS EXTREMAS
 AGOSTO 2017



Fuente: SENAMHI

OLMOS	AGO	SET	OCT	NOV	DIC	ENE	FEB	MAR	ABR	MAY	JUN	JUL	AGO
TMAX.	31,4	32,4	32,4	32,9	33,9	34,4	32,8	31,9	30,7	28,4	26,5	26,0	27,9
ATMAX.	2,2	2,1	1,4	1,5	1,9	1,7	0	-1,1	-1,5	-2,6	-2,7	-2,3	-1,2
TMIN.	15,6	16,7	17,1	16,2	19,6	22,5	23,1	22,8	21,5	20,0	17,8	15,9	14,6
ATMIN.	-0,4	0,5	0,3	-1,2	0,4	1,6	1,1	0,9	0,7	1,1	0,7	0,1	-1,1
PRECIP. (mm)	0	1,9	0	1,7	0,9	63,7	344,9	864,1	127,4	39,9	0	0	0,6
DIAS FRIO	20	9	7	12	0	0	0	0	0	0	3	15	25

Anomalía: Diferencia del valor observado respecto al promedio multianual 1971-2000.

ATMAX: Anomalía temperatura máxima/ATMIN: Anomalía temperatura mínima/DIAS FRIO: Días con temperaturas mínimas menores o iguales a 16°C.



PERÚ

Ministerio del Ambiente

Servicio Nacional de Meteorología e Hidrología del Perú - SENAMHI

Dirección Regional de Lambayeque

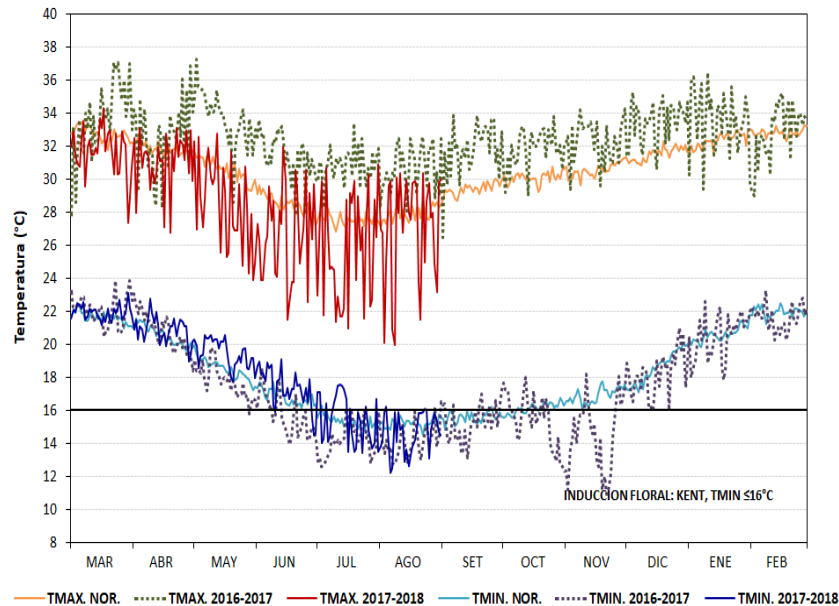


REPORTE AGROMETEOROLÓGICO DEL MANGO N° 16-2017

Condiciones registradas al 31 de agosto

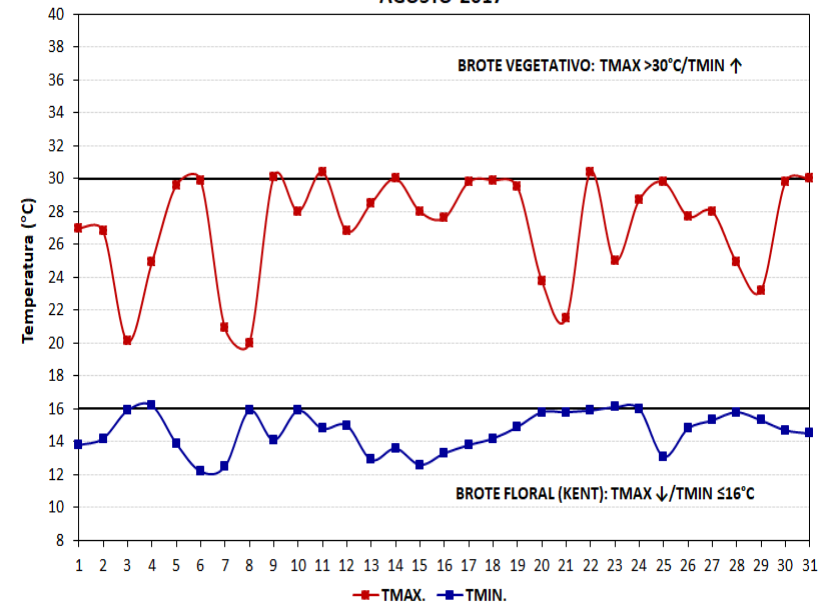
ZONA DE PRODUCCIÓN TONGORRAPE

EMA-TONGORRAPE: REGIMEN DE TEMPERATURAS MAXIMAS Y MINIMAS
CAMPAÑA DE MANGO 2017-2018



Fuente: SENAMHI

EMA-TONGORRAPE: REGIMEN DE TEMPERATURAS EXTREMAS
AGOSTO 2017



Fuente: SENAMHI

TONGORRAPE	AGO	SET	OCT	NOV	DIC	ENE	FEB	MAR	ABR	MAY	JUN	JUL	AGO
TMAX.	30,7	31,8	31,9	32,3	33,5	33,5	32,9	31,7	31,0	28,5	26,7	25,7	27,1
ATMAX.	2,4	2,3	1,6	1,4	1,9	1,7	0,4	-1,1	-0,8	-1,9	-2,7	-3,0	-1,9
TMIN.	14,1	15,2	15,4	14,5	18,2	20,5	21,6	22,0	20,9	19,5	17,4	15,4	14,6
ATMIN.	0	0,6	0,8	-1,0	0,9	1,3	1,2	1,5	1,6	1,3	0,8	0,9	0,6
PRECIP. (mm)	0	1,8	0	0	0,9	19,3	199,8	425,6	18,8	42,1	0,4	0	1,4
DIAS FRIO	29	22	21	22	0	0	0	0	0	0	4	18	29

Anomalía: Diferencia del valor observado respecto al promedio multianual 1971-2000.

ATMAX: Anomalía temperatura máxima/ATMIN: Anomalía temperatura mínima/DIAS FRIO: Días con temperaturas mínimas menores o iguales a 16°C.





PERÚ

Ministerio del Ambiente

Servicio Nacional de Meteorología e Hidrología del Perú - SENAMHI

Dirección Regional de Lambayeque

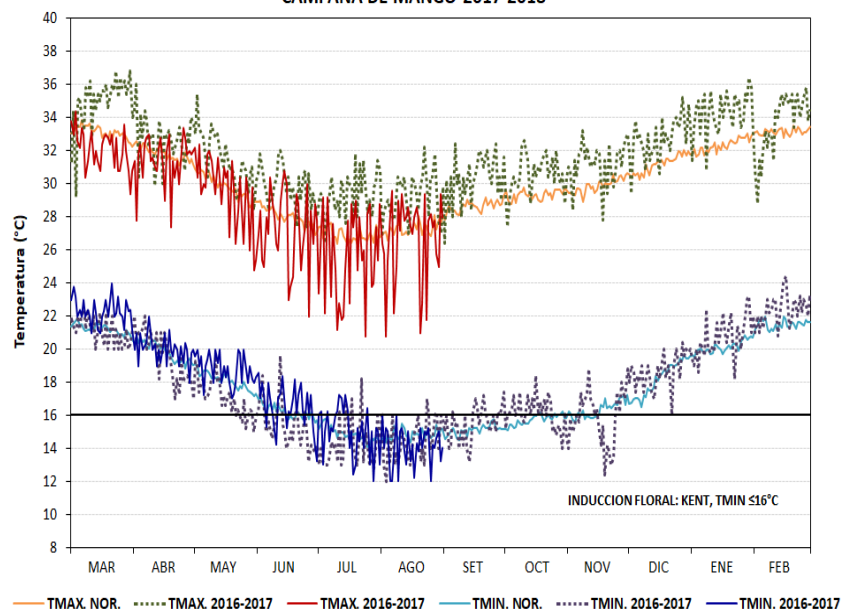


REPORTE AGROMETEOROLÓGICO DEL MANGO N° 16-2017

Condiciones registradas al 31 de agosto

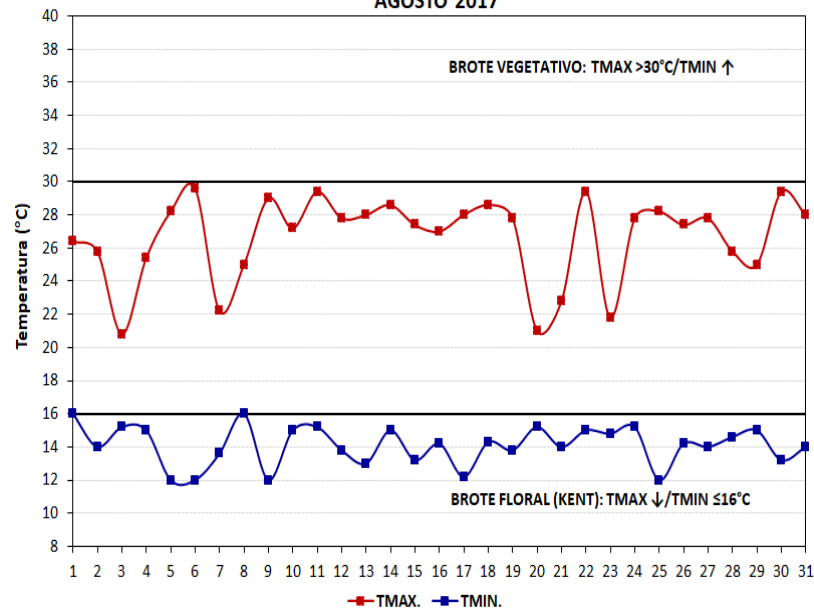
ZONA DE PRODUCCIÓN LA LECHE

EMC-JAYANCA: REGIMEN DE TEMPERATURAS MAXIMAS Y MINIMAS
CAMPAÑA DE MANGO 2017-2018



Fuente: SENAMHI

EMC-JAYANCA: REGIMEN DE TEMPERATURAS EXTREMAS
AGOSTO 2017



Fuente: SENAMHI

JAYANCA	AGO	SET	OCT	NOV	DIC	ENE	FEB	MAR	ABR	MAY	JUN	JUL	AGO
TMAX.	29,2	30,3	30,6	31,2	32,7	34,3	33,6	32,1	31,4	29,5	27,3	25,6	26,7
ATMAX.	1,4	1,7	1,2	1,3	1,5	2,0	0,5	-1,0	-0,5	-0,2	-0,5	-1,0	-0,5
TMIN.	14,5	15,5	16,1	15,9	18,6	20,7	22,4	22,3	20,0	18,8	16,5	15,0	14,1
ATMIN.	-0,4	0,4	0,4	-0,4	0,5	0,8	1,0	1,2	0,3	1,1	0,8	0,5	-0,5
PRECIP. (mm)	0	0	0	0	0	35,4	326,1	734,5	11,6	18,0	0	0	0
DIAS FRIO	28	21	15	17	0	0	0	0	0	0	12	23	31

Anomalía: Diferencia del valor observado respecto al promedio multianual 1971-2000.

ATMAX: Anomalía temperatura máxima/ATMIN: Anomalía temperatura mínima/DIAS FRIO: Días con temperaturas mínimas menores o iguales a 16°C.

RESUMEN: En la 2ª quincena de agosto, continuaron prevaleciendo temperaturas máximas inferiores a sus valores normales en todas las zonas, reportándose descensos en el periodo de hasta 21,0°C (Jayanca); las temperaturas mínimas se mantuvieron con valores inferiores a los 16°C. Estas condiciones promovieron floraciones de mango Kent en todas las zonas, así como favorecieron la fase de cuajado de frutos; sin embargo, el régimen nocturno más frío de lo habitual propició la presencia de Oídium.

Responsables: Ing. Martín López Ríos: mlopez@senamhi.gob.pe

Ing. Wilson Guerrero Toro: wguerrero@senasa.gob.pe

Apoyo: Tco. Miguel Monja Arroyo.

Tco. Lorena Chavesta Lluen.

Próximo Reporte: 18 de setiembre 2017

