

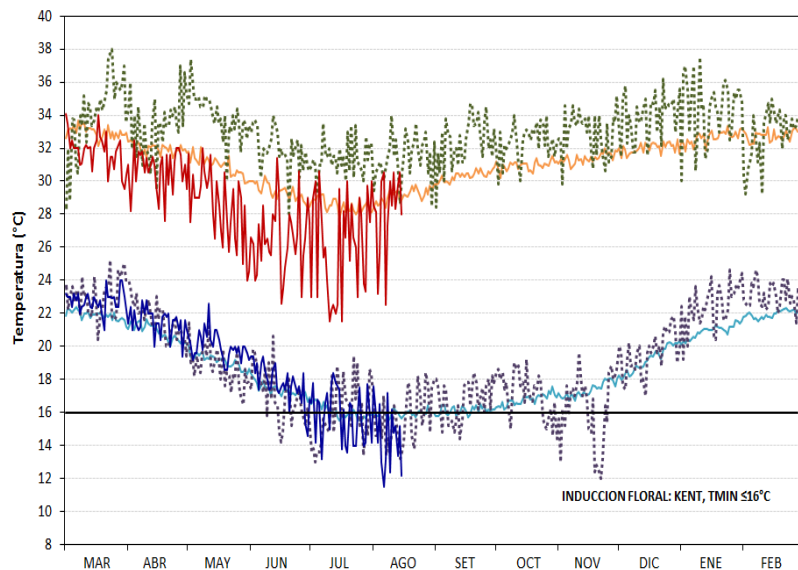
CONVENIO ESPECÍFICO INTERINSTITUCIONAL SENAMHI-SENASA-ADEX
 “Una red de información agrometeorológica al servicio del sector agro exportador”

REPORTE AGROMETEOROLÓGICO DEL MANGO N° 15-2017

Condiciones registradas al 15 de agosto

ZONA DE PRODUCCIÓN OLMOS

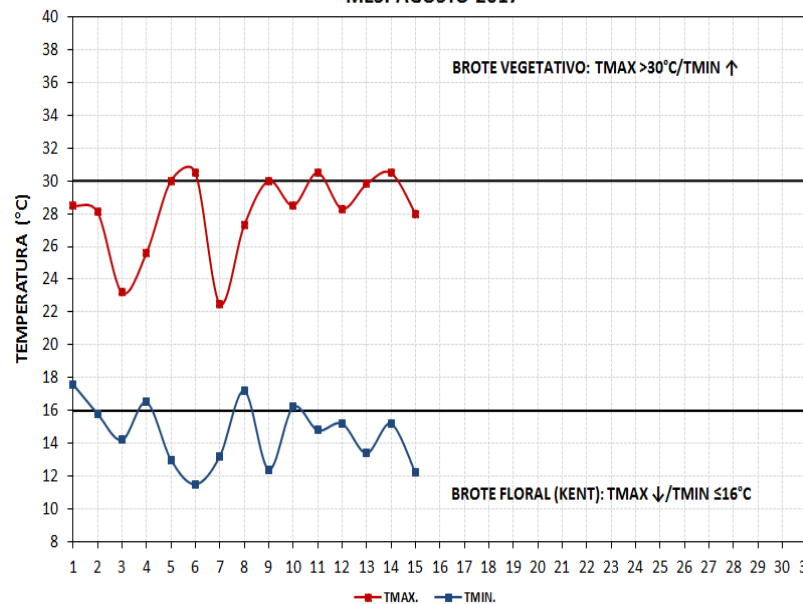
EMC-PASABAR: REGIMEN DE TEMPERATURAS MÁXIMAS Y MÍNIMAS
 CAMPAÑA DE MANGO 2017-2018



— TMAX. NOR. - - - - - TMAX. 2016-2017 — TMAX. 2017-2018 — TMIN. NOR. - - - - - TMIN. 2016-2017 — TMIN. 2017-2018

Fuente: SENAMHI

EMA-TONGORRAPE: REGIMEN DE TEMPERATURAS EXTREMAS
 MES: AGOSTO 2017



Fuente: SENAMHI

OLMOS	AGO	SET	OCT	NOV	DIC	ENE	FEB	MAR	ABR	MAY	JUN	JUL	AGO
TMAX.	31,4	32,4	32,4	32,9	33,9	34,4	32,8	31,9	30,7	28,4	26,5	26,0	28,1
ATMAX.	2,2	2,1	1,4	1,5	1,9	1,7	0	-1,1	-1,5	-2,6	-2,7	-2,3	-1,0
TMIN.	15,6	16,7	17,1	16,2	19,6	22,5	23,1	22,8	21,5	20,0	17,8	15,9	14,5
ATMIN.	-0,4	0,5	0,3	-1,2	0,4	1,6	1,1	0,9	0,7	1,1	0,7	0,1	-1,2
PRECIP. (mm)	0	1,9	0	1,7	0,9	63,7	344,9	864,1	127,4	39,9	0	0	0
DIAS FRIO	20	9	7	12	0	0	0	0	0	0	3	15	11

Anomalía: Diferencia del valor observado respecto al promedio multianual 1971-2000.

ATMAX: Anomalía temperatura máxima/ATMIN: Anomalía temperatura mínima/DIAS FRIO: Días con temperaturas mínimas menores o iguales a 16°C.



PERÚ

Ministerio del Ambiente

Servicio Nacional de Meteorología e Hidrología del Perú - SENAMHI

Dirección Regional de Lambayeque

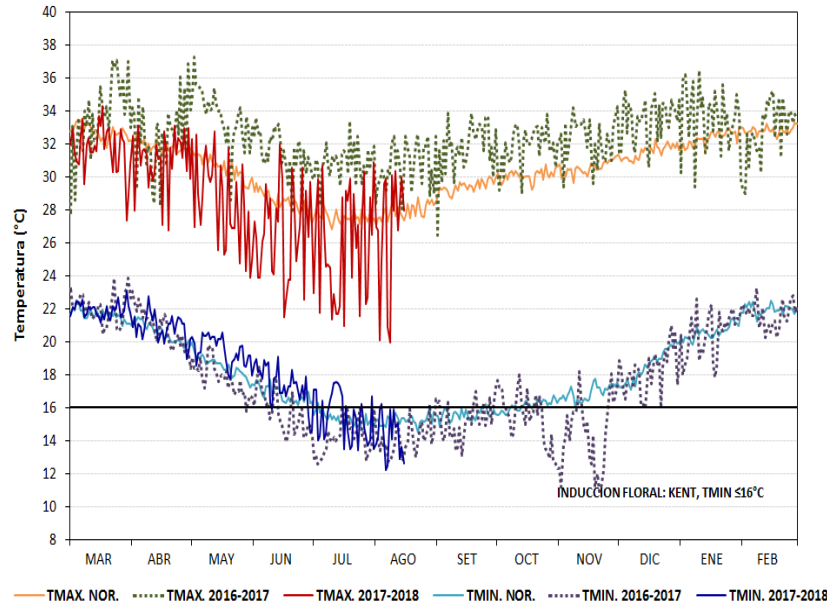


REPORTE AGROMETEOROLÓGICO DEL MANGO N° 15-2017

Condiciones registradas al 15 de agosto

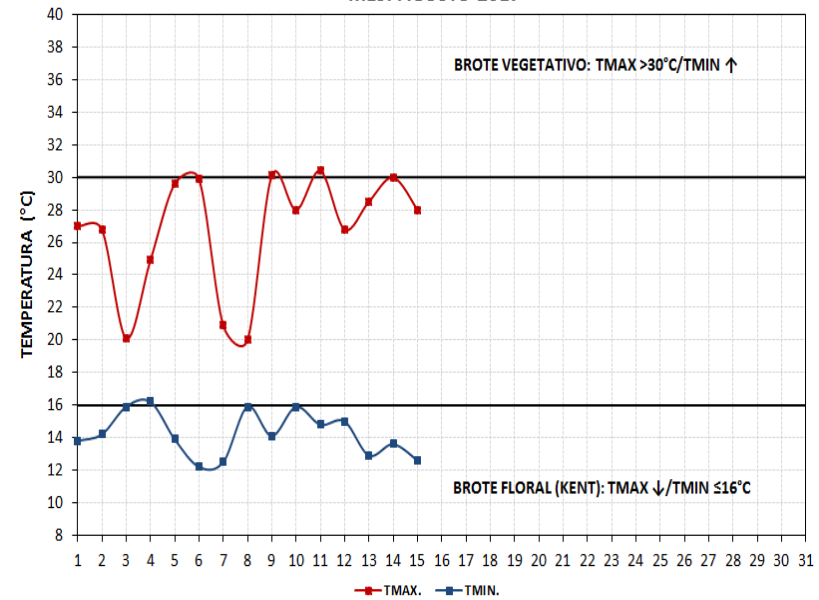
ZONA DE PRODUCCIÓN TONGORRAPE

EMA-TONGORRAPE: REGIMEN DE TEMPERATURAS MÁXIMAS Y MÍNIMAS
CAMPAÑA DE MANGO 2017-2018



Fuente: SENAMHI

EMA-TONGORRAPE: REGIMEN DE TEMPERATURAS EXTREMAS
MES: AGOSTO 2017



Fuente: SENAMHI

TONGORRAPE	AGO	SET	OCT	NOV	DIC	ENE	FEB	MAR	ABR	MAY	JUN	JUL	AGO
TMAX.	30,7	31,8	31,9	32,3	33,5	33,5	32,9	31,7	31,0	28,5	26,7	25,7	26,7
ATMAX.	2,4	2,3	1,6	1,4	1,9	1,7	0,4	-1,1	-0,8	-1,9	-2,7	-3,0	-2,3
TMIN.	14,1	15,2	15,4	14,5	18,2	20,5	21,6	22,0	20,9	19,5	17,4	15,4	14,2
ATMIN.	0	0,6	0,8	-1,0	0,9	1,3	1,2	1,5	1,6	1,3	0,8	0,9	0,2
PRECIP. (mm)	0	1,8	0	0	0,9	19,3	199,8	425,6	18,8	42,1	0,4	0	0
DIAS FRIO	29	22	21	22	0	0	0	0	0	0	4	18	14

Anomalía: Diferencia del valor observado respecto al promedio multianual 1971-2000.

ATMAX: Anomalía temperatura máxima/ATMIN: Anomalía temperatura mínima/DIAS FRIO: Días con temperaturas mínimas menores o iguales a 16°C.





PERÚ

Ministerio del Ambiente

Servicio Nacional de Meteorología e Hidrología del Perú - SENAMHI

Dirección Regional de Lambayeque

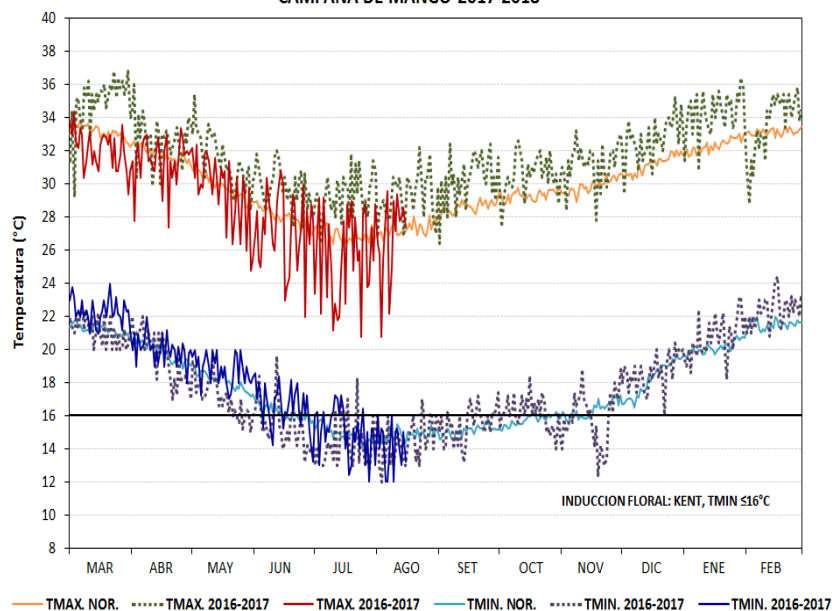


REPORTE AGROMETEOROLÓGICO DEL MANGO N° 15-2017

Condiciones registradas al 15 de agosto

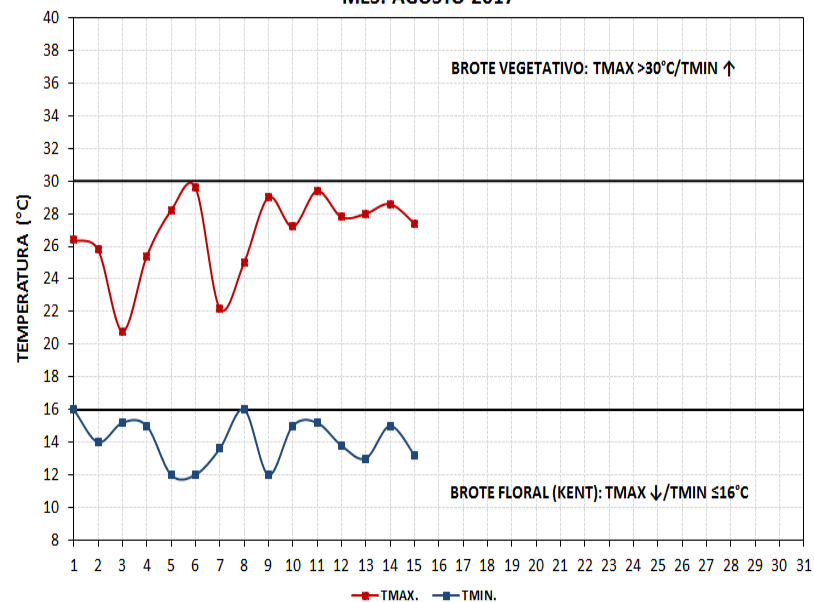
ZONA DE PRODUCCIÓN LA LECHE

EMC-JAYANCA: REGIMEN DE TEMPERATURAS MAXIMAS Y MINIMAS
CAMPAÑA DE MANGO 2017-2018



Fuente: SENAMHI

EMA-JAYANCA: REGIMEN DE TEMPERATURAS EXTREMAS
MES: AGOSTO 2017



Fuente: SENAMHI

JAYANCA	AGO	SET	OCT	NOV	DIC	ENE	FEB	MAR	ABR	MAY	JUN	JUL	AGO
TMAX.	29,2	30,3	30,6	31,2	32,7	34,3	33,6	32,1	31,4	29,5	27,3	25,6	26,7
ATMAX.	1,4	1,7	1,2	1,3	1,5	2,0	0,5	-1,0	-0,5	-0,2	-0,5	-1,0	-0,5
TMIN.	14,5	15,5	16,1	15,9	18,6	20,7	22,4	22,3	20,0	18,8	16,5	15,0	14,1
ATMIN.	-0,4	0,4	0,4	-0,4	0,5	0,8	1,0	1,2	0,3	1,1	0,8	0,5	-0,5
PRECIP. (mm)	0	0	0	0	0	35,4	326,1	734,5	11,6	18,0	0	0	0
DIAS FRIO	28	21	15	17	0	0	0	0	0	0	12	23	15

Anomalía: Diferencia del valor observado respecto al promedio multianual 1971-2000.

ATMAX: Anomalía temperatura máxima/ATMIN: Anomalía temperatura mínima/DIAS FRIO: Días con temperaturas mínimas menores o iguales a 16°C.

RESUMEN: En la 1ª quincena de agosto, las temperaturas máximas registraron valores inferiores a sus normales en todas las zonas de producción; las temperaturas mínimas fueron inferiores a sus valores habituales, prevaleciendo días con valores menores a los 16°C. El régimen térmico nocturno siguió promoviendo condiciones favorables para la floración del mango Kent, así como para el inicio de la fase de cuajado en floraciones adelantadas en la zona de Jayanca.

Responsables: Ing. Martín López Ríos: mlopez@senamhi.gob.pe

Ing. Wilson Guerrero Toro: wguerrero@senasa.gob.pe

Apoyo: Tco. Miguel Monja Arroyo.

Tco. Lorena Chavesta Lluen.

Próximo Reporte: 04 de setiembre 2017

