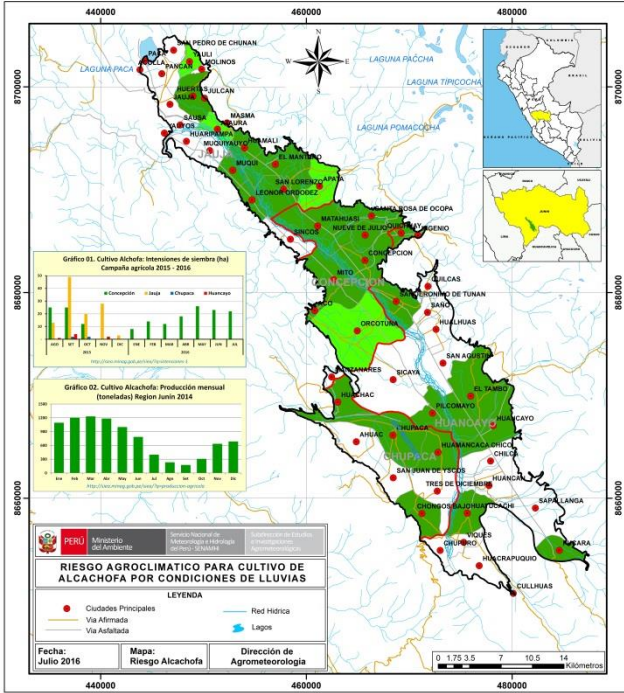


MAPA 01. RIESGO AGROCLIMÁTICO PARA CULTIVO DE ALCAHOFA POR CONDICIONES DE LLUVIAS EN EL VALLE DEL RIO MANTARO (PERIODO: JULIO - SETIEMBRE 2016)

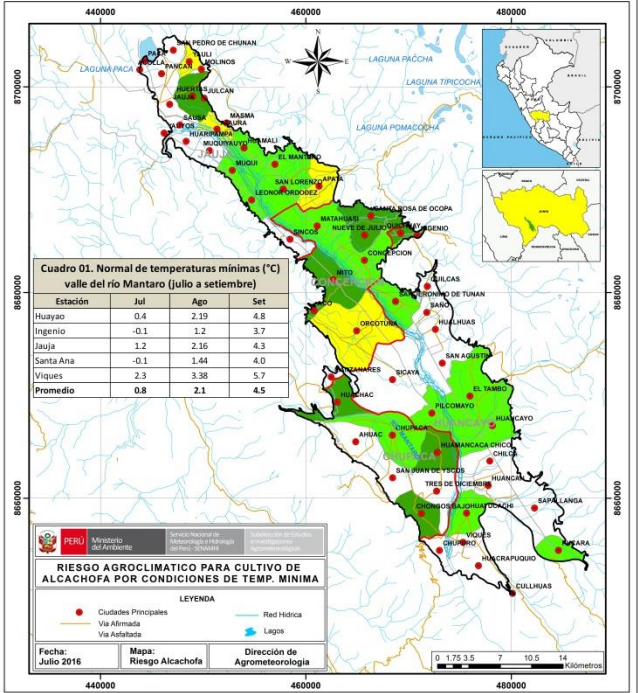


Riesgo para Cultivo de Alcahofa por Condiciones de Lluvias

%	Categoría
07 a 15	Riesgo muy bajo
22 a 23	Riesgo bajo

En el valle del río Mantaro para el presente periodo (julio – setiembre 2016) en las zonas agrícolas destinadas al cultivo de alcahofa se observan riesgos agroclimáticos muy bajo y bajo color verde, en razón de que se espera lluvias escasas propias de la época de estiaje, condición climática que no influiría en la alcahofa en razón de que algunos terrenos se encuentran en descanso y en otras parcelas conducido bajo riego se halla en diferentes etapas fenológicas desde la siembra hasta la cosecha, tal como nos permite inferir los Gráficos 01 y 02, asimismo este cultivo se produce todo el año en el valle principalmente en Concepción.

MAPA 02. RIESGO AGROCLIMÁTICO PARA CULTIVO DE ALCAHOFA POR CONDICIONES DE TEMP. MINIMA EN EL VALLE DEL RIO MANTARO (PERIODO: JULIO - SETIEMBRE 2016)



Riesgo para Cultivo de Alcahofa por Condiciones de Temp. Minima

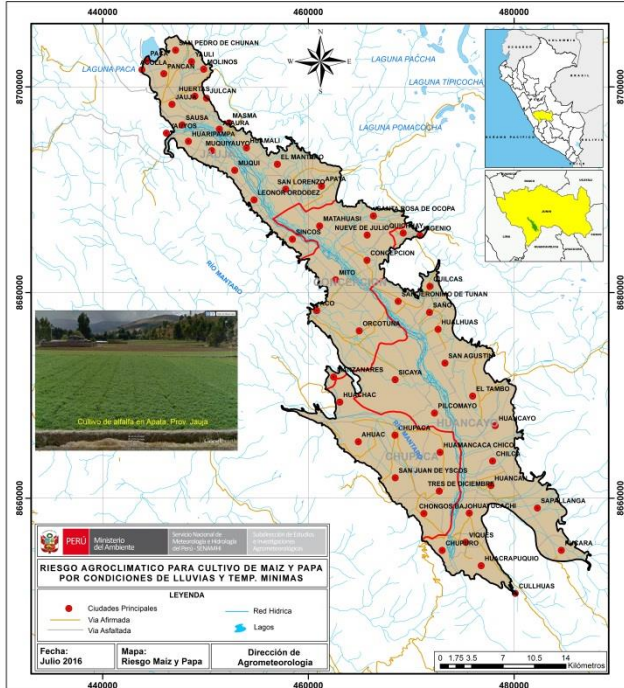
%	Categoría
08 a 09	Riesgo muy bajo
16 a 17	Riesgo bajo
33 a 34	Riesgo medio

Para el presente trimestre en el valle del río Mantaro se espera temperaturas mínimas inferior a su normal, en promedio menor a 0,5°C en julio, menor a 2,1°C en agosto y en setiembre menor a 4,5°C (Cuadro 01), por el cual se observa riesgos agroclimáticos muy bajo y bajo de color verde en gran parte del área destinada a la producción de alcahofa y riesgo medio color amarillo en algunas zonas de Concepción y Jaaja. Condición climática que podría ocasionar daños por heladas a los frutos o cabezuelas florales (objeto de cosecha) creando problemas en la comercialización por baja calidad en algunas zonas, principalmente en Concepción donde la producción es todo el año; asimismo en otros sectores los terrenos se encuentran en descanso o en preparación de suelos, por lo que estas condiciones no tendría efecto.

Cuadro 01. Normal de temperaturas mínimas (°C) valle del río Mantaro (julio a setiembre)

Estación	Jul	Ag	Set
Huayao	0.4	2.19	4.8
Ingenio	-0.1	1.2	3.7
Jaaja	1.2	2.16	4.3
Santa Ana	-0.1	1.44	4.0
Viques	2.3	3.38	5.7
Promedio	0.8	2.1	4.5

MAPA 03. RIESGO AGROCLIMÁTICO PARA CULTIVOS DE MAIZ Y PAPA POR CONDICIONES DE LLUVIAS Y TEMPERATURAS MINIMAS EN EL VALLE DEL RIO MANTARO (PERIODO: JULIO - SETIEMBRE 2016)



Riesgo para cultivos de maíz y papa por condiciones de lluvias y temperaturas mínimas

Categoría

Sin riesgo
Terrenos en descanso

Para el presente periodo en el valle del río Mantaro gran parte de los terrenos agrícolas destinados a los cultivos de maíz y papa se encuentran en descanso y otros en preparación, por lo que no hay riesgos agroclimáticos para estos cultivos frente a los pronósticos climáticos de lluvias dentro de lo normal y temperaturas mínimas inferior a su promedio histórico; Sin embargo estas condiciones climáticas podría disminuir la producción de pastos y consecuentemente afectaría a la actividad pecuaria (principalmente la producción de leche).