



PERÚ

Ministerio del Ambiente

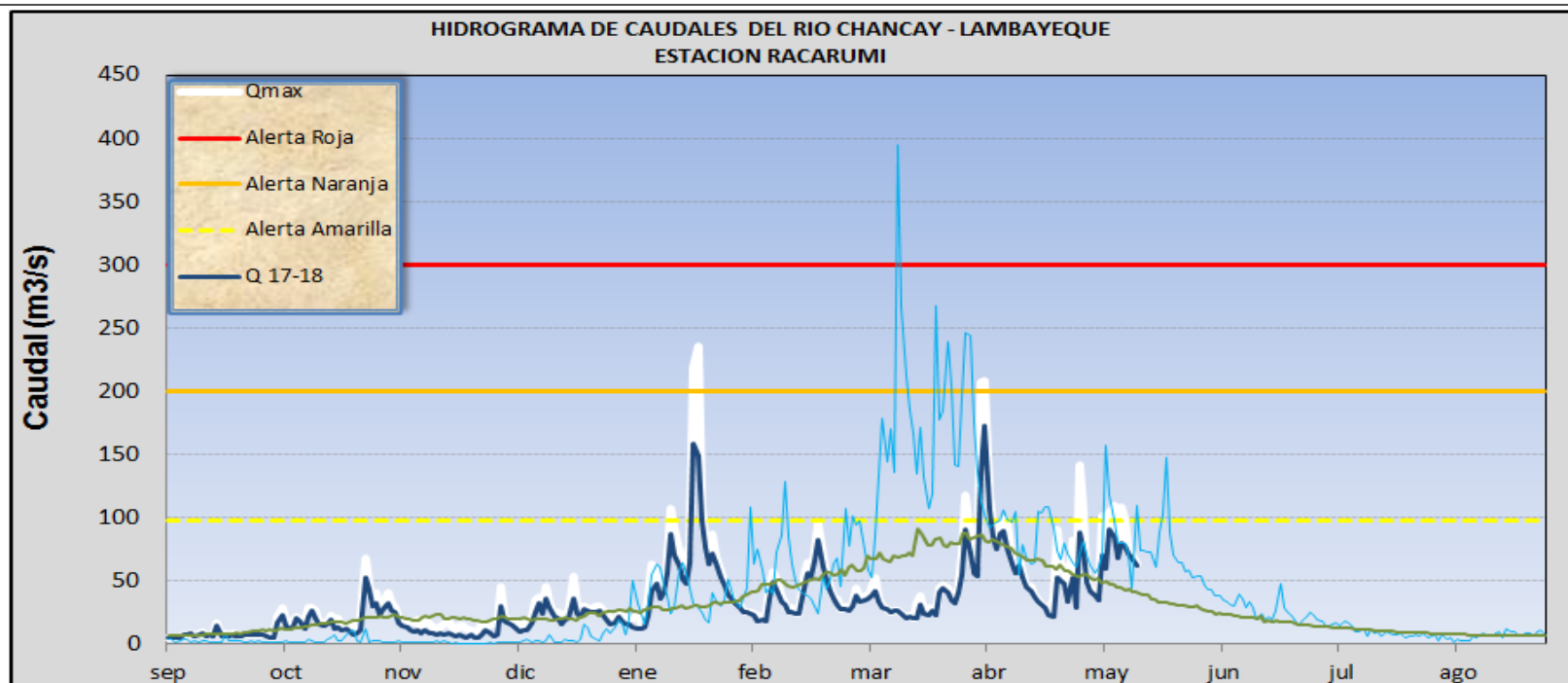
Servicio Nacional de Meteorología e Hidrología del Perú - SENAMHI



Fecha: martes, 15 de mayo de 2018

PRONOSTICO HIDROLÓGICO 2017/2018

N°CHLa-Ra 081-18



| CUENCA               | ESTACION  | CAUDALES DEL DIA ANTERIOR (m <sup>3</sup> /seg.) |               |              |      |      | CAUDALES DE HOY (m <sup>3</sup> /seg.) |               |              |      |      |
|----------------------|-----------|--|---------------|--------------|------|------|--|---------------|--------------|------|------|
|                      |           | Promedio de 24 hrs.                              | Normal Diario | Anomalia (%) | Min. | Max. | Promedio hasta las 12:00 hrs.          | Normal Diario | Anomalia (%) | Min. | Max. |
| CHANCAY - LAMBAYEQUE | Racarrumi | 67.9   | 41.6          | 63           | 63.1 | 71.4 | 62.8                                   | 40.9          | 54           | 61.8 | 63.9 |

Fuente: PEOT

### CONCLUSIONES Y PREVISIONES

El caudal del río Chancay Lambayeque en la estación hidrológica Racarrumi hasta las 12:00 hrs, es de 62.8 m<sup>3</sup>/s, con un valor inferior a lo registrado el día anterior y una anomalía de 54% superior a su promedio histórico. Su tendencia hidrológica hasta el momento es descendente.

| Río                  | Caudal Promedio (m <sup>3</sup> /s) |           |           |
|----------------------|-------------------------------------|-----------|-----------|
|                      | 24 horas                            | 48 horas  | 72 horas  |
| CHANCAY - LAMBAYEQUE | 56.4-69.8                           | 58.5-71.5 | 61.2-74.8 |

### SERVICIO NACIONAL DE METEOROLOGÍA E HIDROLOGÍA DEL PERÚ

Jr. Cahuide 785 Jesús María Tel: 6141401 Telefax: 4717287 Email: comunicaciones@senamhi.gob.pe www.senamhi.gob.pe

Jr. Los Pinos 290 Urb. Santa Victoria - Chiclayo, Tel: 074-225589