



PERÚ

Ministerio del Ambiente

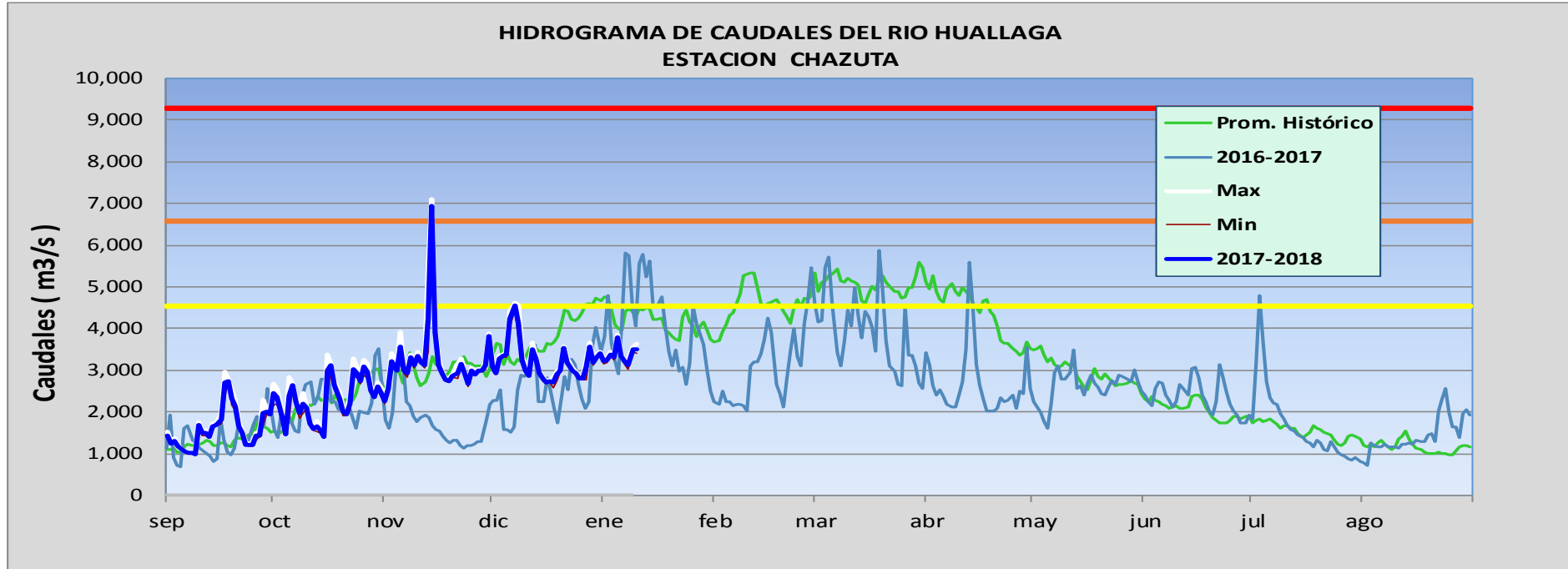


Fecha: miércoles, 10 de enero de 2018

PRONOSTICO HIDROLÓGICO 2017-2018

Hu-Ch

N°42 - 18



CUENCA	ESTACION	NIVEL DEL DIA ANTERIOR (m)					NIVEL DEL DIA DE HOY (m)				
		Promedio 24 hrs.	Normal Diario	Anomalia (m)	Min.	Max.	Promedio a las 18:00 hrs.	Normal Diario	Anomalia (m)	Min.	Max.
Huallaga	Chazuta	12.92	13.62	-0.70	12.86	12.98	12.91	13.54	-0.63	12.82	13.02
		CAUDAL DEL DIA ANTERIOR (m3/s)					CAUDAL DEL DIA DE HOY (m3/s)				
		Promedio 24 hrs.	Normal Diario	Anomalia (%)	Min.	Max.	Promedio a las 18:00 hrs.	Normal Diario	Anomalia (%)	Min.	Max.
		3518.52	4413.70	-20.28	3452.98	3584.05	3507.59	4295.52	-18	3409.29	3627.75

Fuente: SENAMHI

CONCLUSIONES Y PREVISIONES

El caudal del Río Huallaga en la estación hidrológica Chazuta (hasta las 18:00 hrs.) es de 3507.59 m³/s, se encuentra inferior de su promedio normal histórico, con una anomalía de -18%; hasta el momento dicho comportamiento hidrológico es estable en promedio con respecto al día anterior. El caudal del Río Huallaga en la estación hidrológica Chazuta (hasta las 18:00 hrs.) es de 12.91 m, se encuentra inferior de su promedio normal histórico, con una anomalía de -0.63 m; hasta el momento dicho comportamiento hidrológico es estable en promedio con respecto al día anterior.

Río	Caudal Promedio (m3/s)		
	24 horas	48 horas	72 horas
Huallaga	3493 - 893	4186 - 4586	5108 - 5507