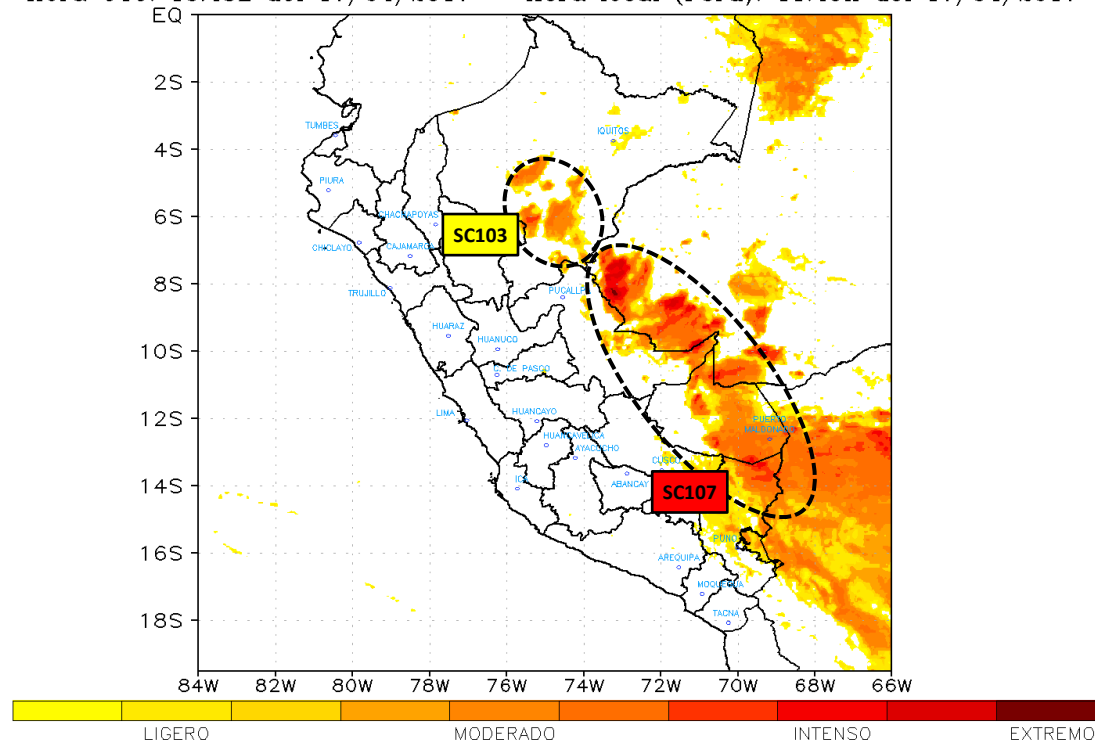


AREAS DE MAL TIEMPO

Hora UTC: 16:45Z del 17/04/2017 Hora local (Peru): 11:45h del 17/04/2017



OBSERVACIONES GENERALES

SITUACIÓN ACTUAL

Continúan las tormentas en la selva sur, estas condiciones han empezado a extenderse hacia la selva centro, afectando principalmente la provincia de Coronel Portillo.

PERSPECTIVAS

Se prevé que continúen las condiciones de mal tiempo en la selva, mientras que durante la tarde se presentaran convectivos en las zonas altas y medias de la sierra occidental.

CONDICIONES ACTUALES

Fenómenos meteorológicos:

Precipitación estimada máxima SC107: 20 mm/h

Ráfagas de viento

Descargas eléctricas

Dirección:

Oeste

Dpto. afectados:

Madre de Dios, Puno, Ucayali, Cusco.

Provincias:

Canchis, Quispicanchi, Tambopata, Tahuamanu, Sandia, Manu, Atalaya, Purús, Coronel Portillo.

PRONÓSTICO A 2 HORAS

Fenómenos meteorológicos:

Precipitación estimada máxima SC107: 25 mm/h

Ráfagas de viento

Descargas eléctricas

Dirección:

Oeste

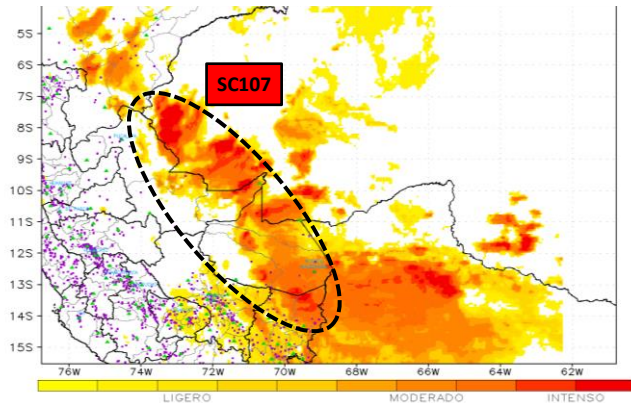
Dpto. afectados:

Madre de Dios, Puno, Ucayali, Cusco.

Provincias:

Canchis, Quispicanchi, Tambopata, Tahuamanu, Sandia, Manu, Atalaya, Purús, Coronel Portillo.

PRONÓSTICO DE ÁREAS DE MAL TIEMPO
Hora local 12:00 h del 17/04/2017



PRONÓSTICO DE ÁREAS DE MAL TIEMPO
Hora local 14:00 h del 17/04/2017

