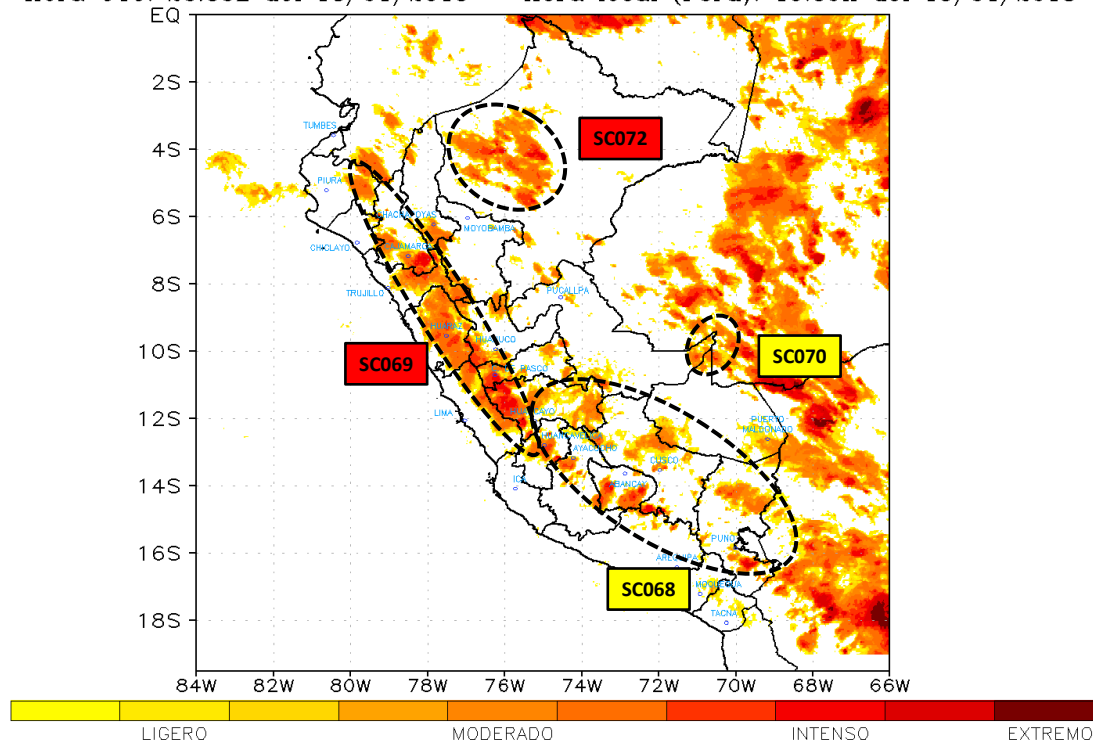




### AREAS DE MAL TIEMPO

Hora UTC: 20:30Z del 13/01/2018 Hora local (Peru): 15:30h del 13/01/2018



## OBSERVACIONES GENERALES

### CONDICIONES ACTUALES

Continúa la lluvia de moderada y fuerte intensidad en la sierra centro y norte, acompañada de descargas eléctricas. Mientras que en la selva norte y sierra sur, la lluvia es de moderada intensidad.

### PERSPECTIVA

Se espera que las condiciones de mal tiempo con presencia de lluvia en la sierra y selva continúen en las próximas horas.



## CONDICIONES ACTUALES

### Fenómenos meteorológicos:

Precipitación máxima estimada SC069: 2 – 3 mm/h

Descargas eléctricas

### Dirección:

Mantiene su posición

### Dpto. afectados:

Piura, Cajamarca, La Libertad, Ancash, Lima, Huánuco, Pasco, Junín, Loreto.

### Provincias:

Ayabaca, Huancabamba, Santa Cruz, San Miguel, Hualgayoc, Chota, Cajamarca, Cajabamba, Huamachuco, Santiago de Chuco, Pataz, Sihuas, Huaylas, Asunción, Carhuaz, Huaraz, Huari, Bolognesi, Recuay, Lauricocha, Daniel A. Carrión, Pasco, Yauli, Jauja, Junín, Cajatambo, Oyón, Hualar, Loreto, Alto Amazonas.

## PRONÓSTICO A 2 HORAS

### Fenómenos meteorológicos:

Precipitación máxima estimada SC069: 3 - 5mm/h

Descargas eléctricas

### Dirección:

Mantiene su posición.

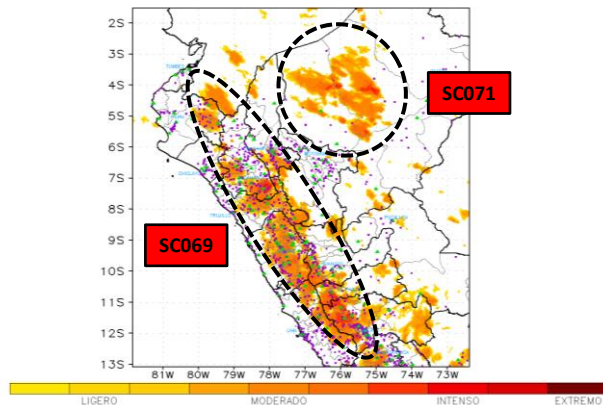
### Dpto. afectados:

Piura, Cajamarca, La Libertad, Ancash, Lima, Huánuco, Pasco, Junín, Loreto.

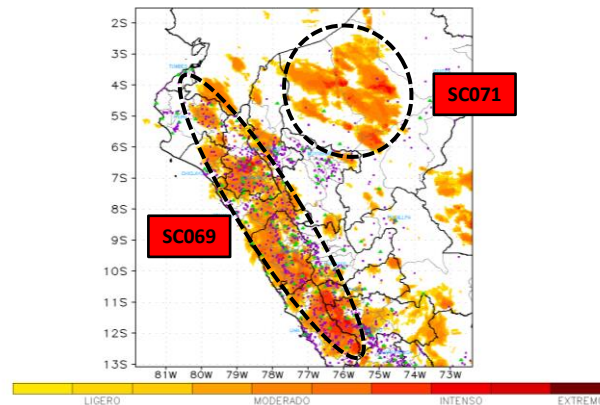
### Provincias:

Ayabaca, Huancabamba, Santa Cruz, San Miguel, Hualgayoc, Chota, Cajamarca, Cajabamba, Huamachuco, Santiago de Chuco, Pataz, Sihuas, Huaylas, Asunción, Carhuaz, Huaraz, Huari, Bolognesi, Recuay, Lauricocha, Daniel A. Carrión, Pasco, Yauli, Jauja, Junín, Cajatambo, Oyón, Hualar, Loreto, Alto Amazonas.

PRONÓSTICO DE AREA DE MAL TIEMPO  
Hora local 16:00 del 13/01/2018



PRONÓSTICO DE AREA DE MAL TIEMPO  
Hora local 18:00 del 13/01/2018



## CONDICIONES ACTUALES

### Fenómenos meteorológicos:

Precipitación máxima estimada SC068: 5 – 7 mm/h

Precipitación máxima estimada SC070: 2 – 5 mm/h

Descargas eléctricas

### Dirección:

Mantiene su posición

### Dpto. afectados:

Pasco, Puno, Madre de Dios, Junín, Huánuco, Cusco.

### Provincias:

Huánuco, Pachitea, Leoncio Prado, Oxapampa, Chanchamayo, Satipo, Atalaya, La Convención, Manu, Tambopata, Sandia, Carabaya.

## PRONÓSTICO A 2 HORAS

### Fenómenos meteorológicos:

Precipitación máxima estimada SC068: 5 – 10 mm/h

Precipitación máxima estimada SC070: 4 – 8 mm/h

Descargas eléctricas

### Dirección:

Mantiene su posición.

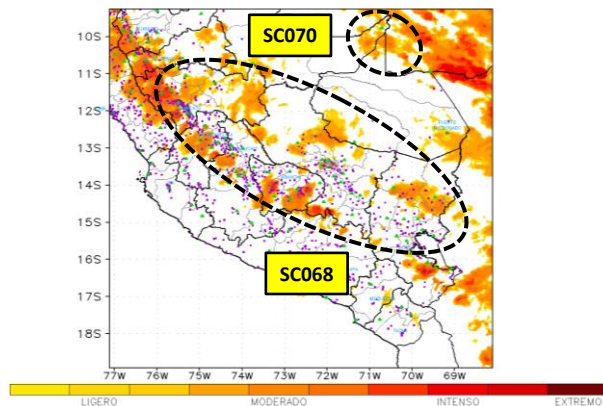
### Dpto. afectados:

Pasco, Puno, Madre de Dios, Junín, Huánuco, Cusco.

### Provincias:

Huánuco, Pachitea, Leoncio Prado, Oxapampa, Chanchamayo, Satipo, Atalaya, La Convención, Manu, Tambopata, Tahuamanu, Sandia, Carabaya.

PRONÓSTICO DE AREA DE MAL TIEMPO  
Hora local 16:00 del 13/01/2018



PRONÓSTICO DE AREA DE MAL TIEMPO  
Hora local 18:00 del 13/01/2018

