

OBSERVACIONES GENERALES

SITUACIÓN ACTUAL

Tormentas aisladas en la zona norte del departamento de Loreto, las cuales no logran avanzar hacia el oeste, manteniéndose en esta región. Por otro se ha formado una pequeña tormenta en la selva de Pasco la cual se prevé que vaya desintensificándose en las inmediatas horas.

En la selva sur se aprecia un sistema convectivo (tormenta) activa la cual se mantiene en la selva de Puno en las inmediatas horas, con lluvias de moderada intensidad y rayos.

PERSPECTIVAS

Se espera que en las próximas horas continúen las tormentas focalizadas en el norte de Loreto. La tormenta de la selva de Puno se mantendrá activa en las próximas horas

Próximo reporte: 00:00 Hora local

Consultas: (01) 614-1407 / #754618

CONDICIONES ACTUALES

Fenómenos meteorológicos:

Precipitación estimada máxima SC098: 10 mm/h

Descargas eléctricas

Dirección:

Suroeste

Dpto. afectados:

Loreto

Provincias:

Maynas, Requena

PRONÓSTICO A 2 HORAS

Fenómenos meteorológicos:

Precipitación estimada máxima SC098 : 10 mm/h

Descargas eléctricas

Dirección:

Sur

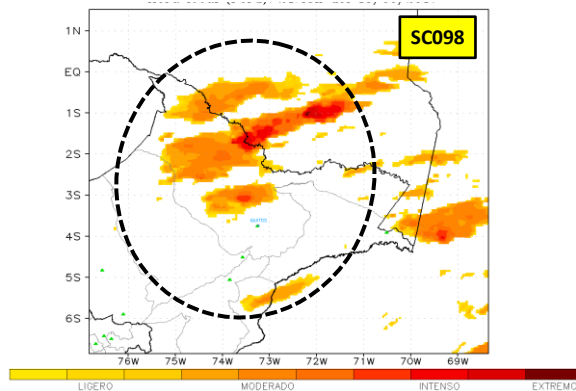
Dpto. afectados:

Loreto

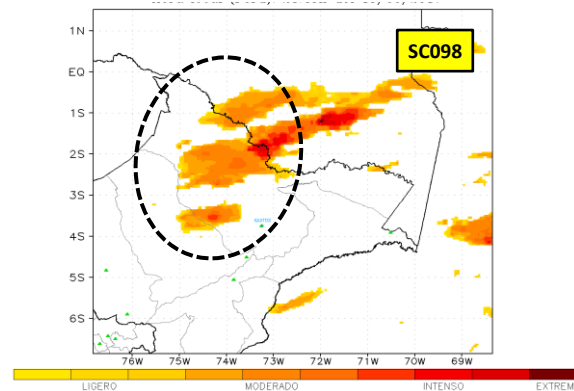
Provincias:

Maynas, Requena, Ramón Castilla

PRONÓSTICO DE ÁREAS DE MAL TIEMPO
Hora local 22:00 del 19/05/2017



PRONÓSTICO DE ÁREAS DE MAL TIEMPO
Hora local 00:00 h del 20/05/2017



CONDICIONES ACTUALES

Fenómenos meteorológicos:

Precipitación estimada máxima SC100: 10 mm/h

Descargas eléctricas

Dirección:

Estable, ligero desplazamiento al este.

Dpto. afectados:

Pasco

Provincias:

Oxapampa (Puerto Bermúdez)

PRONÓSTICO A 2 HORAS

Fenómenos meteorológicos:

Precipitación estimada máxima SC100 : 10 mm/h

Descargas eléctricas

Dirección:

Estable

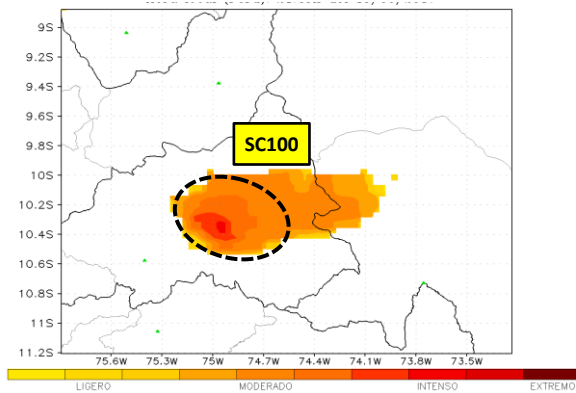
Dpto. afectados:

Pasco

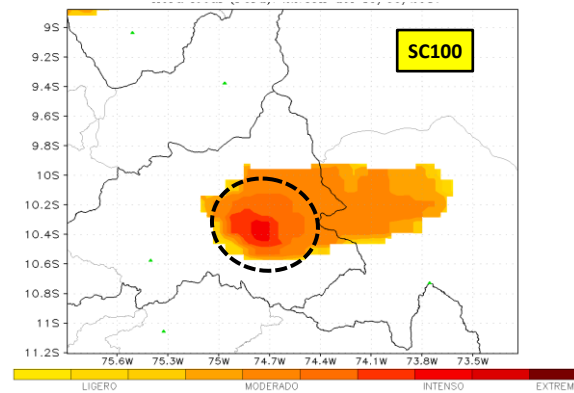
Provincias:

Oxapampa (Puerto Bermúdez)

PRONÓSTICO DE ÁREAS DE MAL TIEMPO
Hora local 22:00 del 19/05/2017



PRONÓSTICO DE ÁREAS DE MAL TIEMPO
Hora local 00:00 h del 20/05/2017



CONDICIONES ACTUALES

Fenómenos meteorológicos:

Precipitación estimada máxima SC099: 15-20 mm/h

Dirección:

Extendiéndose hacia el Sureste

Dpto. afectados:

Puno

Provincias:

Carabaya, Sandía

PRONÓSTICO A 2 HORAS

Fenómenos meteorológicos:

Precipitación estimada máxima SC099: 15-20 mm/h

Dirección:

Estable

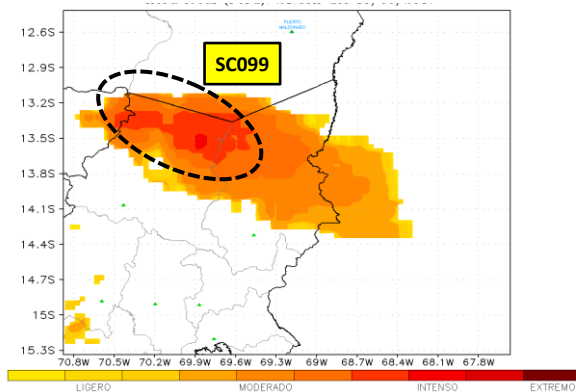
Dpto. afectados:

Puno

Provincias:

Sandía

PRONÓSTICO DE ÁREAS DE MAL TIEMPO
Hora local 22:00 del 19/05/2017



PRONÓSTICO DE ÁREAS DE MAL TIEMPO
Hora local 00:00 h del 20/05/2017

