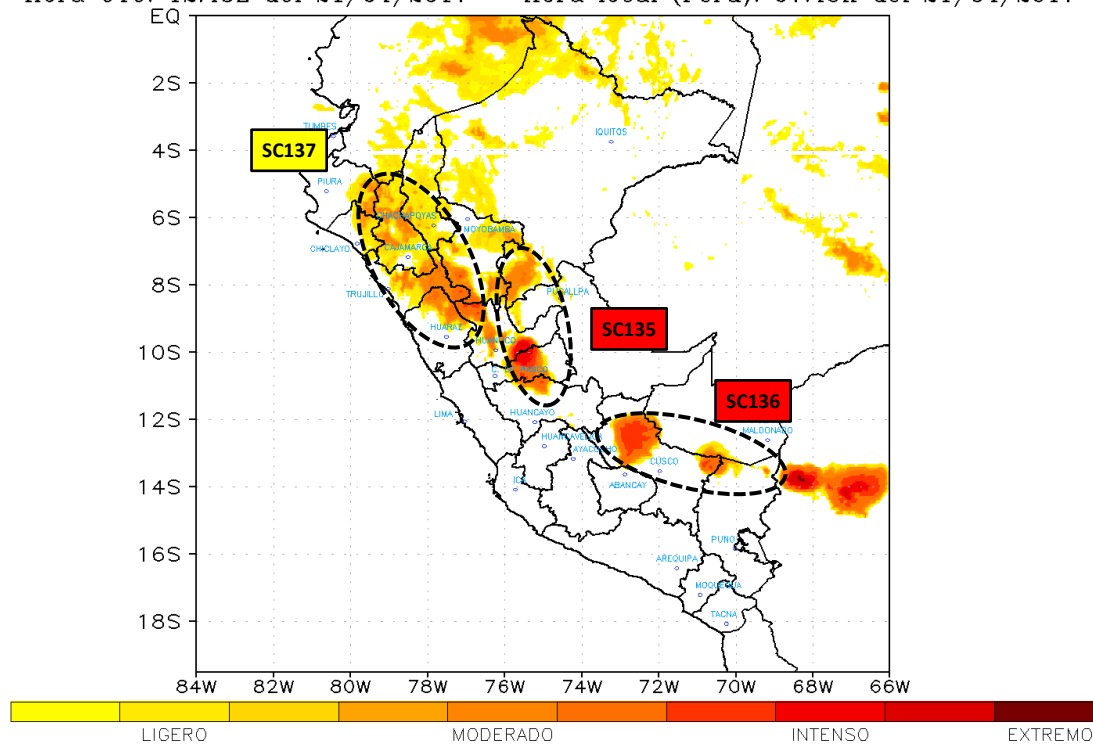


### AREAS DE MAL TIEMPO

Hora UTC: 12:45Z del 21/04/2017 Hora local (Peru): 07:45h del 21/04/2017



## OBSERVACIONES GENERALES

### SITUACIÓN ACTUAL

Se viene presentando precipitaciones de moderada intensidad con descargas eléctricas, en la selva alta central y sur comprendiendo los departamentos de Pasco, Junín, Cusco. Así como lluvias en la sierra y selva norte.

### PERSPECTIVAS

Se prevee que la lluvias y descargas eléctricas se mantengan en la sierra selva central y sur, asimismo vayan desintificando las precipitaciones en el departamento de Piura, Cajamarca, san Martín y La libertad en las próximas horas.

## CONDICIONES ACTUALES

### Fenómenos meteorológicos:

Precipitación estimada máxima SC137: 4-10 mm/h

### Dirección:

oeste

### Dpto. afectados:

Piura, Cajamarca, Lambayeque., Ancash,

### Provincias:

Ayabaca, Huancabamba, San Ignacio, Jaén, Cutervo, Cajamarca, Celendín, Ferreñafe, Lambayeque, Otuzco, Gran Chimú, Pacasmayo, Sihuas, Poma pampa

## PRONÓSTICO A 2 HORAS

### Fenómenos meteorológicos:

Precipitación estimada máxima SC137: 4-10 mm/h

### Dirección:

oeste

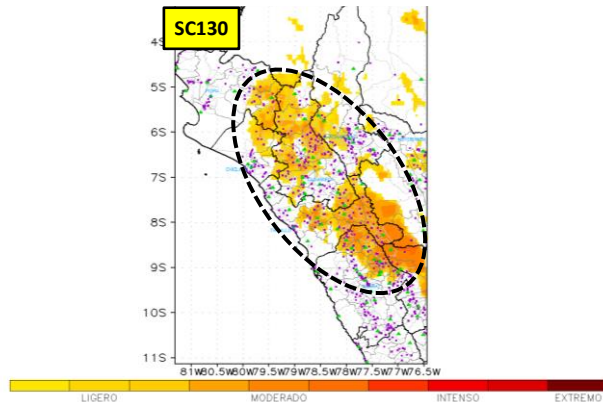
### Dpto. afectados:

Piura, Cajamarca, Lambayeque, La Libertad

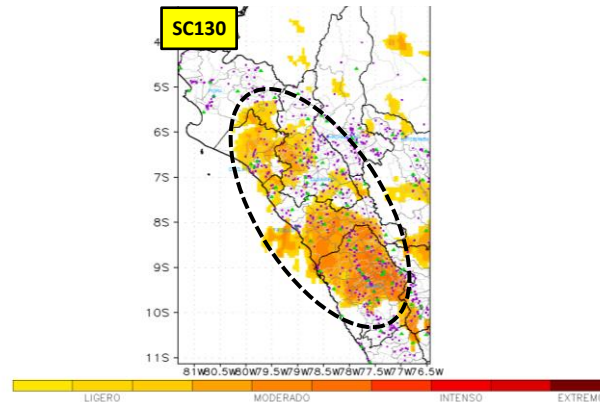
### Provincias:

Ayabaca, Huancabamba, San Ignacio, Jaén, Cutervo, Cajamarca, Celendín, Ferreñafe, Lambayeque, Otuzco, Gran Chimú, Pacasmayo, Sihuas, Poma pampa, Huaylas, Santa Yungay, Carhuaz, Huaraz

PRONÓSTICO DE ÁREAS DE MAL TIEMPO  
Hora local 08:00 h del 21/04/2017



PRONÓSTICO DE ÁREAS DE MAL TIEMPO  
Hora local 10:00 h del 21/04/2017



## CONDICIONES ACTUALES

### Fenómenos meteorológicos:

Precipitación estimada máxima SC135: 8-12 mm/h  
Descargas eléctricas

### Dirección:

Estable

### Dpto. afectados:

Junín, Huánuco, Pasco, San Martín.

### Provincias:

Padre Abad, Leoncio Prado, Marañón, Huenuco, Puerto Inca, Oxapampa, Pachitea, Chanchamayo

## PRONÓSTICO A 2 HORAS

### Fenómenos meteorológicos:

Precipitación estimada máxima SC135: 10-20 mm/h  
Descargas eléctricas

### Dirección:

sur

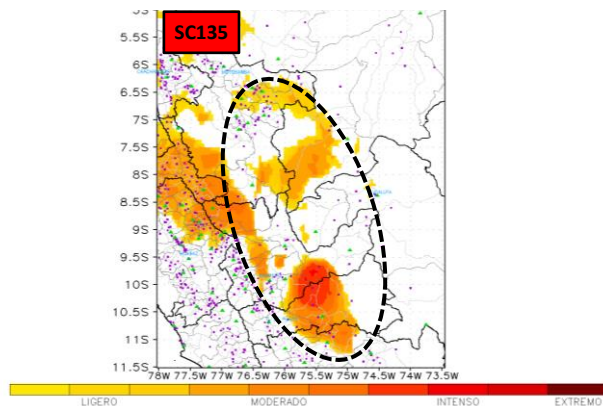
### Dpto. afectados:

Junín, Huánuco, Pasco, San Martín.

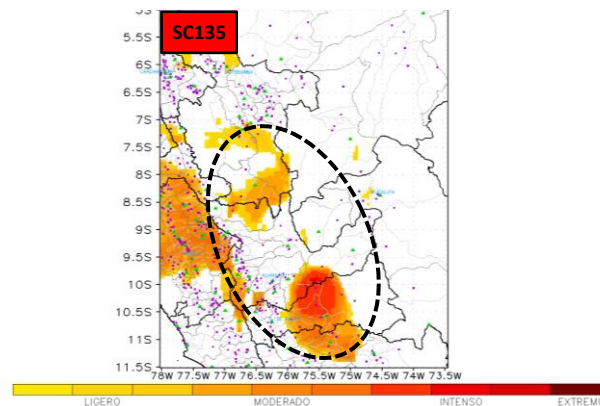
### Provincias:

Padre Abad, Leoncio Prado, Marañón, Huenuco, Puerto Inca, Oxapampa, Pachitea, Chanchamayo

PRONÓSTICO DE ÁREAS DE MAL TIEMPO  
Hora local 08:00 h del 21/04/2017



PRONÓSTICO DE ÁREAS DE MAL TIEMPO  
Hora local 10:00 h del 21/04/2017



## CONDICIONES ACTUALES

### Fenómenos meteorológicos:

Precipitación estimada máxima SC136: 6-10 mm/h

### Dirección:

Sur

### Dpto. afectados:

Cusco, Madre de Dios, Puno.

### Provincias:

La Convención, Manu, Quispicanchi, Carabaya

## PRONÓSTICO A 2 HORAS

### Fenómenos meteorológicos:

Precipitación estimada máxima SC136: 10-15 mm/h

### Dirección:

Sur

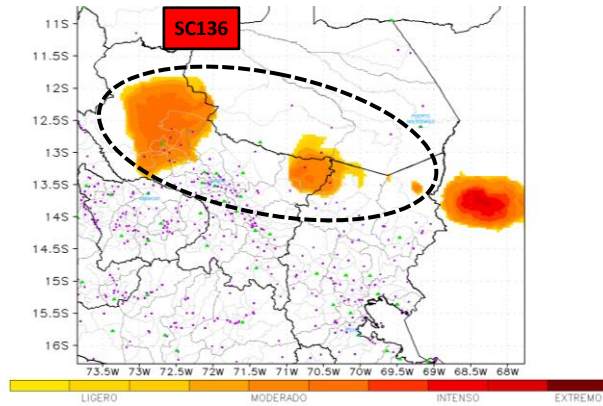
### Dpto. afectados:

Cusco, Madre de Dios, Puno.

### Provincias:

La Convención, Manu, Quispicanchi, Carabaya

PRONÓSTICO DE ÁREAS DE MAL TIEMPO  
Hora local 08:00 h del 21/04/2017



PRONÓSTICO DE ÁREAS DE MAL TIEMPO  
Hora local 10:00 h del 21/04/2017

