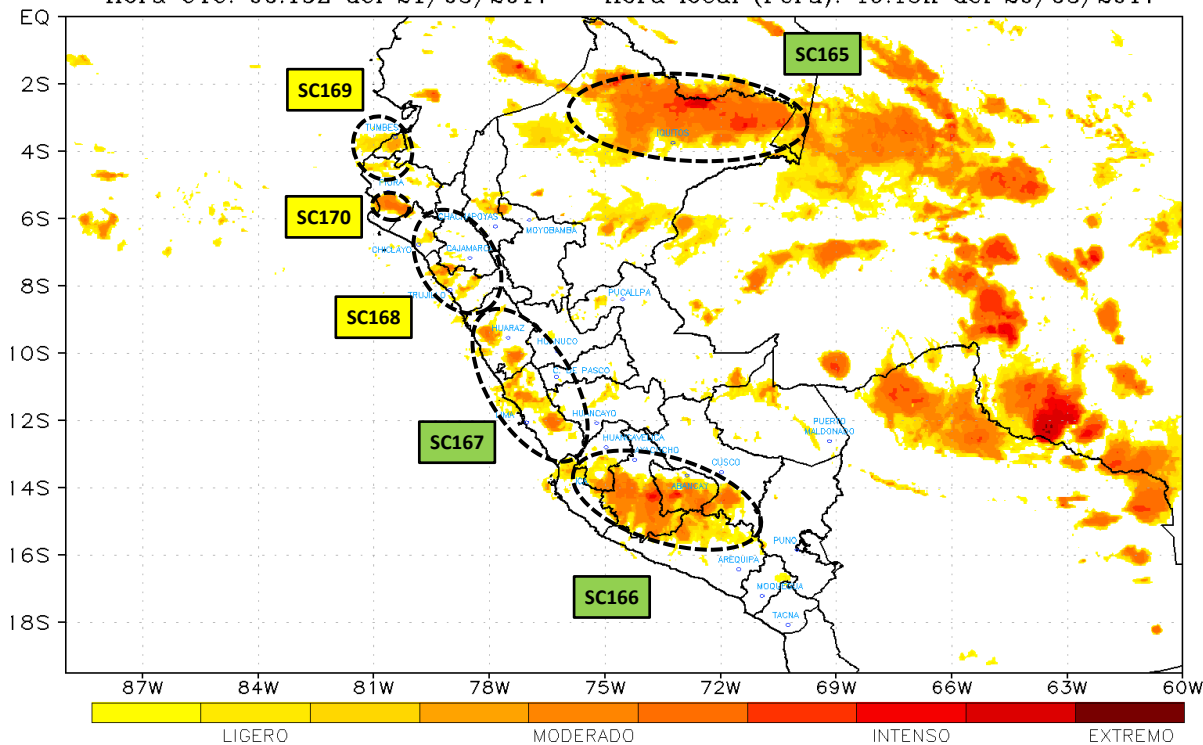


AREAS DE MAL TIEMPO

Hora UTC: 00:15Z del 21/03/2017 Hora local (Peru): 19:15h del 20/03/2017



OBSERVACIONES GENERALES

SITUACIÓN ACTUAL

Persisten las lluvias de moderada intensidad en la vertiente occidental de la cordillera, acompañadas de descargas eléctricas, principalmente en los departamentos de Lambayeque, La Libertad, Cajamarca, Ancash, Lima, Huancavelica, Ayacucho, Apurímac y Arequipa.

PERSPECTIVAS

Se espera que estas condiciones de mal tiempo con presencia de lluvias se mantengan en las próximas horas pero con menor intensidad.

CONDICIONES ACTUALES

Fenómenos meteorológicos:

Precipitación estimada máxima SC165: 10 mm/h
Descargas eléctricas.

Dirección:

Mantiene su posición

Dpto. afectados:

Loreto

Provincias:

Maynas, Requena, Loreto.

PRONÓSTICO A 2 HORAS

Fenómenos meteorológicos:

Precipitación estimada máxima SC165: 15 mm/h
Descargas eléctricas.

Dirección:

Mantiene su posición

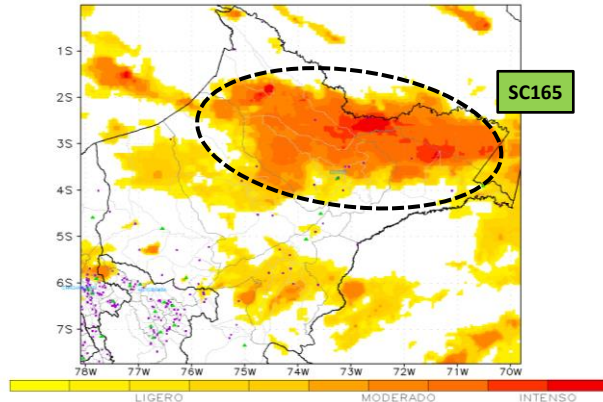
Dpto. afectados:

Loreto

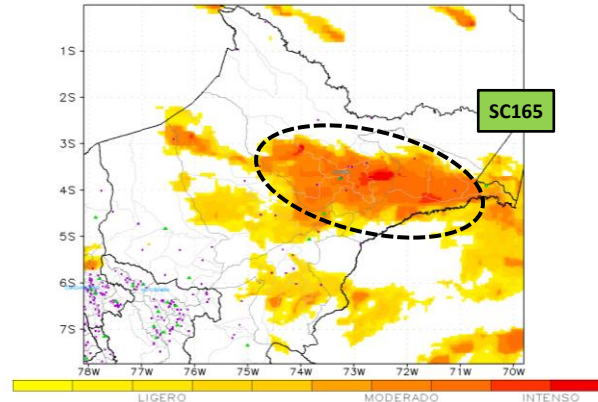
Provincias:

Mariscal Castilla, Maynas.

PRONÓSTICO DE ÁREAS DE MAL TIEMPO
Hora local 20:00 h del 20/03/2017



PRONÓSTICO DE ÁREAS DE MAL TIEMPO
Hora local 22:00 h del 20/03/2017



CONDICIONES ACTUALES

Fenómenos meteorológicos:

Precipitación estimada máxima SC167: 2-3 mm/h
Descargas eléctricas.

Dirección:

Mantiene su posición

Dpto. afectados:

Ancash, Lima.

Provincias:

Casma, Yungay, Huarmey, Recuay, Bolognesi, Oyón, Huara, Huaral, Canta, Huarochirí, Yauyos.

PRONÓSTICO A 2 HORAS

Fenómenos meteorológicos:

Precipitación estimada máxima SC167: 4-6 mm/h
Descargas eléctricas.

Dirección:

Mantiene su posición

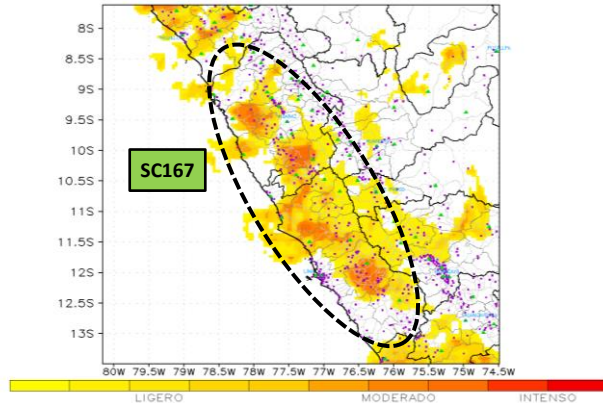
Dpto. afectados:

Ancash, Lima.

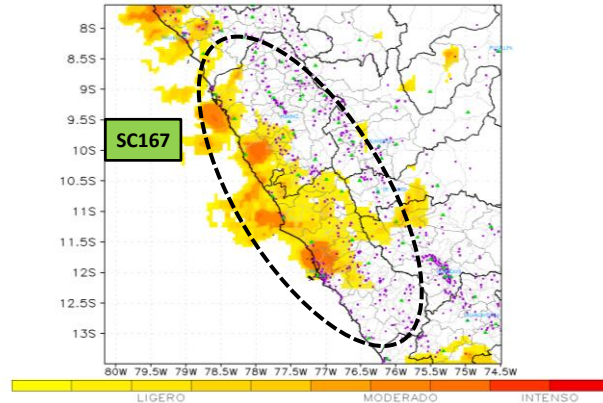
Provincias:

Casma, Yungay, Huarmey, Recuay, Bolognesi, Oyón, Huara, Huaral, Canta, Huarochirí, Yauyos.

PRONÓSTICO DE ÁREAS DE MAL TIEMPO
Hora local 20:00 h del 20/03/2017



PRONÓSTICO DE ÁREAS DE MAL TIEMPO
Hora local 22:00 h del 20/03/2017



CONDICIONES ACTUALES

Fenómenos meteorológicos:

Precipitación estimada máxima SC166: 3-5 mm/h
Descargas eléctricas.

Dirección:

Mantiene su posición

Dpto. afectados:

Huancavelica, Ayacucho, Arequipa, Ica, Apurímac.

Provincias:

Chincha, Pisco, Huanca Sancos, Castrovirreyna, Huaytará, Lucanas, Parinacochas, Paucar del Sara Sara, Sucre, La unión, Condesuyos, Castilla, Caylloma, Caravelí, Andahuaylas, Aymaraes, Antabamba, Abancay, Grau, Cotabambas.

PRONÓSTICO A 2 HORAS

Fenómenos meteorológicos:

Precipitación estimada máxima SC166: 5-6 mm/h
Descargas eléctricas.

Dirección:

Mantiene su posición

Dpto. afectados:

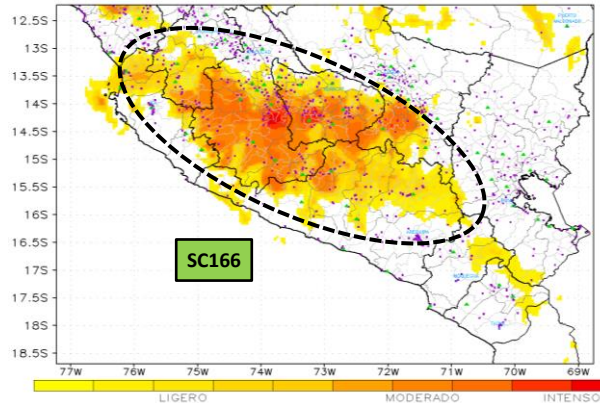
Huancavelica, Ayacucho, Arequipa, Ica, Apurímac.

Provincias:

Chincha, Pisco, Huanca Sancos, Castrovirreyna, Huaytará, Lucanas, Parinacochas, Paucar del Sara Sara, Sucre, La unión, Condesuyos, Castilla, Caylloma, Caravelí, Andahuaylas, Aymaraes, Antabamba, Abancay, Grau, Cotabambas.

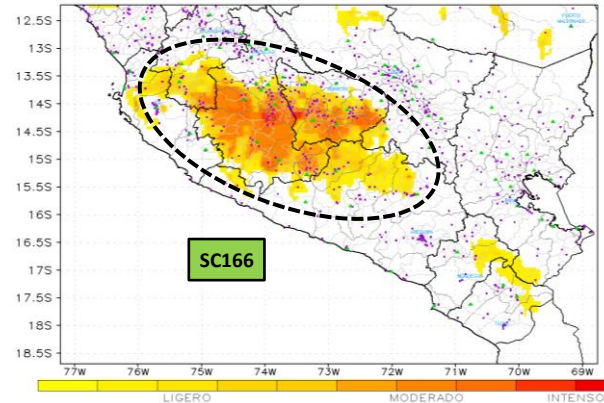
PRONÓSTICO DE ÁREAS DE MAL TIEMPO

Hora local 20:00 h del 20/03/2017



PRONÓSTICO DE ÁREAS DE MAL TIEMPO

Hora local 22:00 h del 20/03/2017



CONDICIONES ACTUALES

Fenómenos meteorológicos:

Precipitación estimada máxima SC168: 5-6 mm/h
Descargas eléctricas.

Dirección:

Mantiene su posición

Dpto. afectados:

Lambayeque, La libertad, Cajamarca.

Provincias:

Chiclayo, Santa Cruz, San Miguel, Trujillo, Santiago de Chuco, Virú, Ascope, Contumazá, San miguel.

PRONÓSTICO A 2 HORAS

Fenómenos meteorológicos:

Precipitación estimada máxima SC168: 8-9mm/h
Descargas eléctricas.

Dirección:

Mantiene su posición

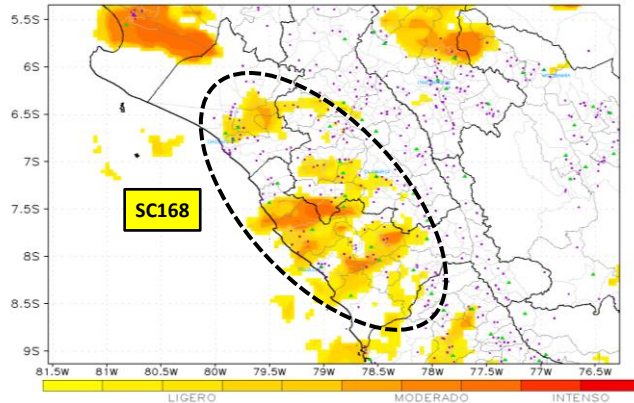
Dpto. afectados:

Lambayeque, La libertad, Cajamarca.

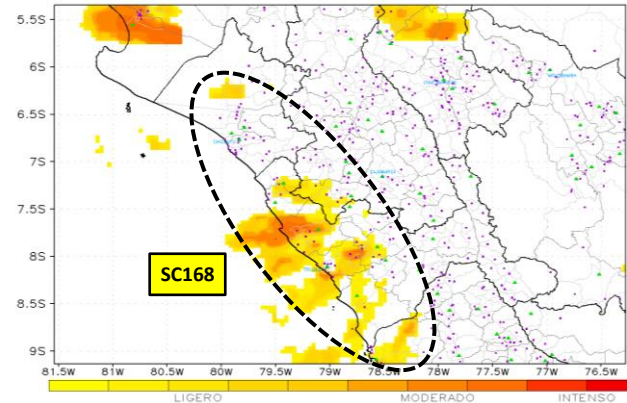
Provincias:

Chiclayo, Santa Cruz, San Miguel, Trujillo, Santiago de Chuco, Virú, Ascope, Contumazá, San miguel.

PRONÓSTICO DE ÁREAS DE MAL TIEMPO
Hora local 20:00 h del 20/03/2017



PRONÓSTICO DE ÁREAS DE MAL TIEMPO
Hora local 22:00 h del 20/03/2017



CONDICIONES ACTUALES

Fenómenos meteorológicos:

Precipitación estimada máxima SC169: 5-6 mm/h
Precipitación estimada máxima SC170: 2-3 mm/h
Descargas eléctricas.

Dirección:

Oeste

Dpto. afectados:

Tumbes, Piura.

Provincias:

Contralmirante Villar, Zarumilla, Tumbes, Piura, Sechura, Sullana.

PRONÓSTICO A 2 HORAS

Fenómenos meteorológicos:

Precipitación estimada máxima SC169: 5-6 mm/h
Precipitación estimada máxima SC170: 3-5 mm/h
Descargas eléctricas.

Dirección:

Mantiene su posición

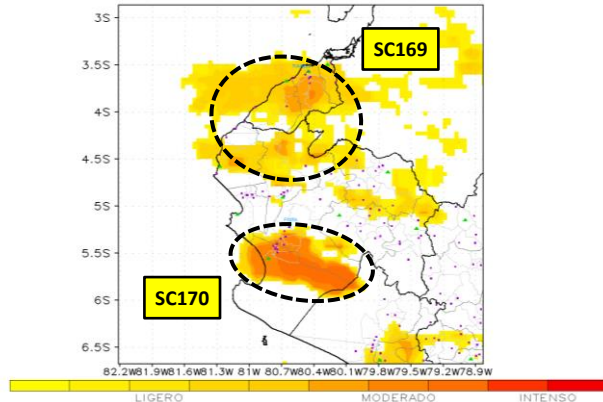
Dpto. afectados:

Tumbes, Piura.

Provincias:

Contralmirante Villar, Zarumilla, Tumbes, Piura, Sechura, Sullana.

PRONÓSTICO DE ÁREAS DE MAL TIEMPO
Hora local 20:00 h del 20/03/2017



PRONÓSTICO DE ÁREAS DE MAL TIEMPO
Hora local 22:00 h del 20/03/2017

