

MONITOREO METEOROLÓGICO (ÚLTIMAS 24 HORAS)

METEORÓLOGO(A): KATTY RIVERA

RESUMEN DE LAS ÚLTIMAS 24 HORAS

PRECIPITACIONES

Los mayores acumulados de precipitaciones se registraron en la selva norte (Loreto). Siendo el mayor acumulado 72.2 mm en la estación Tanshiyacu, clasificado como día «extremadamente lluvioso».

TEMPERATURAS

La temperatura más baja registró un valor de $-9.7\text{ }^{\circ}\text{C}$ en Patahuasi, Arequipa. La temperatura más alta alcanzó un valor de $35.6\text{ }^{\circ}\text{C}$ en Tanshiyacu en Loreto.

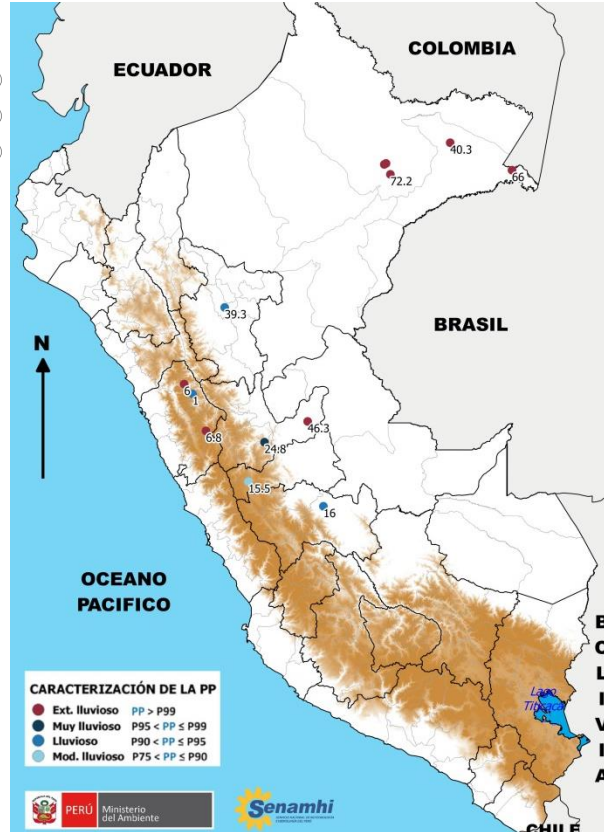
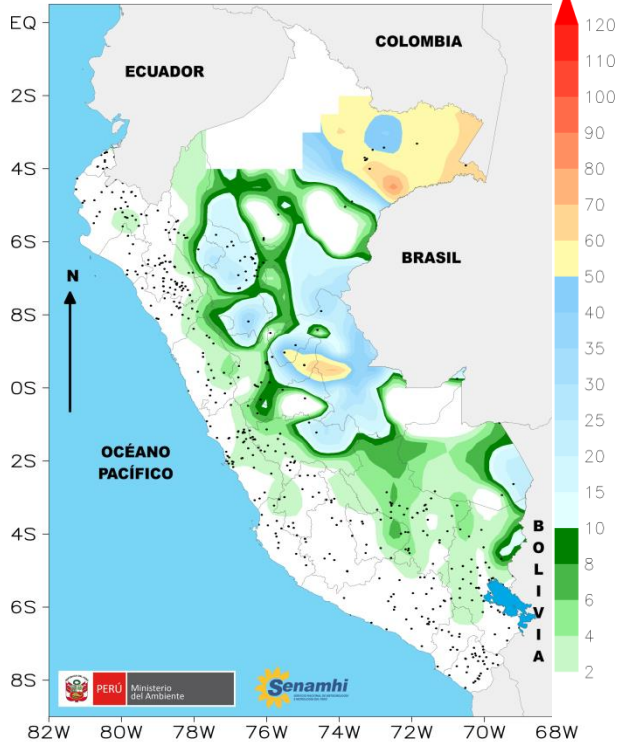
OTROS FENÓMENOS

Se registraron ráfagas de viento en la ciudad de Lima en horas de la tarde de hasta 10 kt

MONITOREO DE LLUVIAS

PRECIPITACION DIARIA

Fecha: 09 de Noviembre de 2017



DEPARTAMENTO	ESTACIÓN	PP (mm)	Clasi. PP
ANCASH	CHAVIN	6.8	Ext. lluvioso
ANCASH	SIHUAS	6	Ext. lluvioso
HUANUCO	PUERTO INCA	46.3	Lluvioso
LORETO	PEBAS	40.3	Lluvioso
LORETO	CABALLOCOCHA	66	Lluvioso
LORETO	TAMSHIYACU	72.2	Lluvioso
LORETO	AMAZONAS	49.4	Lluvioso
LORETO	PUERTO ALMENDRA	45.2	Lluvioso
HUANUCO	CHAGLLA	24.8	Lluvioso
ANCASH	POMABAMBA	1	Ext. lluvioso
JUNIN	SATIPO	16	Lluvioso
SAN MARTIN	SAPOSOA	39.3	Lluvioso
PASCO	CERRO DE PASCO	15.5	Lluvioso

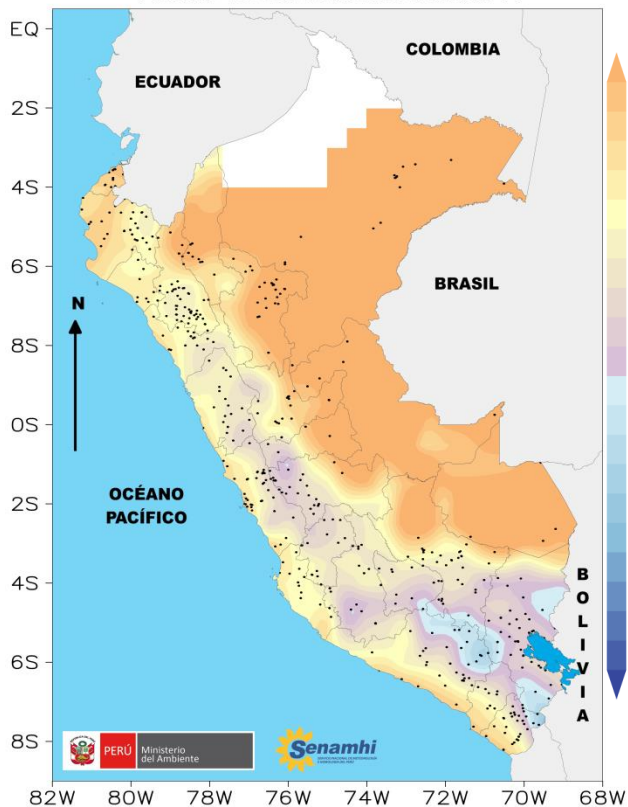
Los mayores acumulados de precipitaciones se registraron en la selva norte, principalmente en Loreto, siendo los mayores acumulados 72.2 mm en la estación Tamshiyacu, 66 mm en Caballococha y 49.4 mm en Amazonas.

Se registraron como día «extremadamente lluvioso» las zonas de Loreto, mientras que en Chaglla (Huánuco) se registró como día «muy lluvioso».

MONITOREO TEMPERATURA MÍNIMA

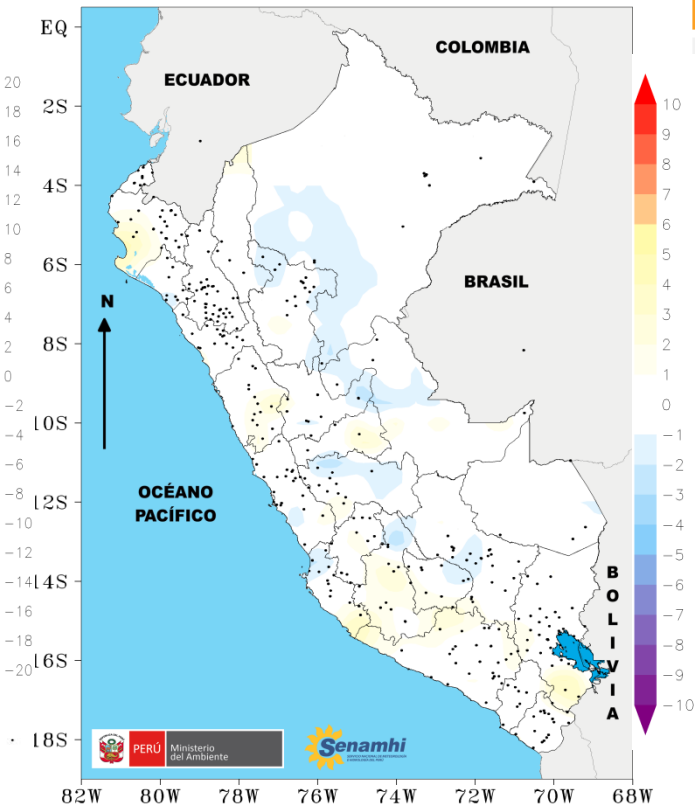
TEMPERATURA MINIMA DIARIA

Fecha: 10 de Noviembre de 2017



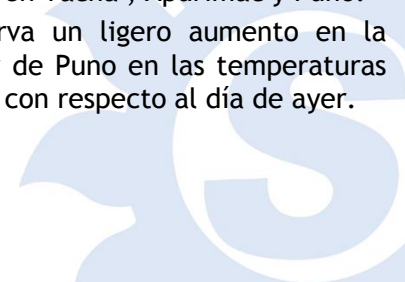
VARIACION DIARIA DE TEMPERATURA MINIMA

10NOV2017-09NOV2017



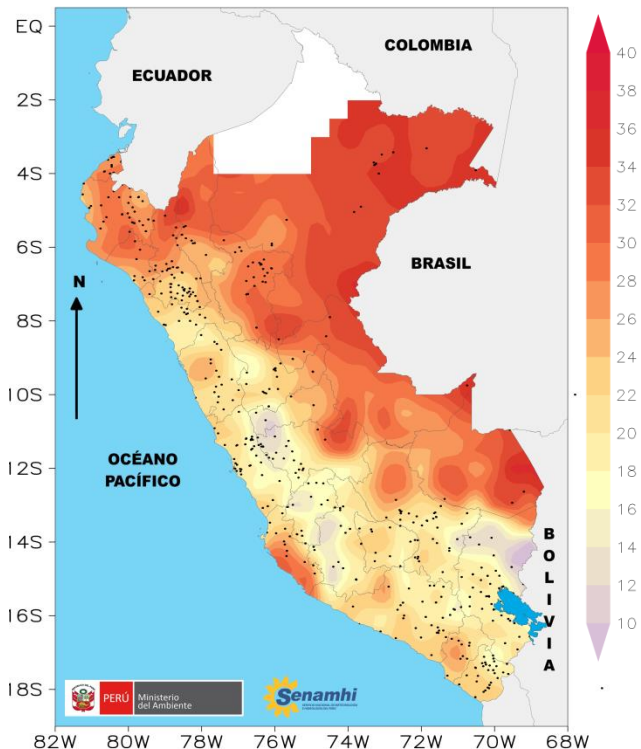
DEPARTAMENTO	ESTACIÓN	Temp (°C)
AREQUIPA	PATAHUASI	-9.7
TACNA	CHUAPALCA	-9.1
AREQUIPA	PILLONES	-7.1
TACNA	BOCATOMA	-6.8
AREQUIPA	IMATA	-6.8
TACNA	VILACOTA	-6.6
APURIMAC	HUACULLO	-6.4
AREQUIPA	LA ANGOSTURA	-4.6
PUNO	MAZO CRUZ	-4
PUNO	PAMPAHUTA	-3.8

Se sigue registrando valores por debajo de cero en la sierra sur, siendo el valor más bajo de 9.7 °C en la estación Patahuasi en Arequipa, como también en Tacna, Apurímac y Puno. Se observa un ligero aumento en la zona sur de Puno en las temperaturas mínimas con respecto al día de ayer.

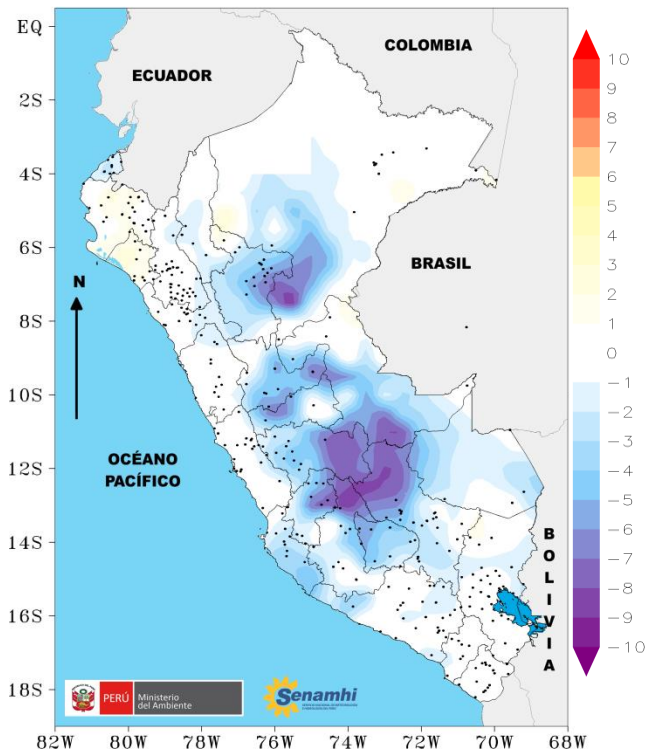


MONITOREO TEMPERATURA MÁXIMA

TEMPERATURA MAXIMA DIARIA
Fecha: 09 de Noviembre de 2017



VARIACION DIARIA DE TEMPERATURA MAXIMA
09NOV2017-08NOV2017



DEPARTAMENTO	ESTACIÓN	Temp (°C)
LORETO	TAMSHIYACU	35.6
LORETO	AMAZONAS	35.2
UCAYALI	PUERTO ESPERANZA	34.6
AMAZONAS	BAGUA CHICA	34.6
LORETO	FRANCISCO ORELLANA	34.4
LORETO	CABALLOCOCHA	34.4
LORETO	IQUITOS	34.3
LORETO	CABALLOCOCHA	34.2
CAJAMARCA	SAN IGNACIO GORE	34.1
CAJAMARCA	BALSAS	34.1
MADRE DE DIOS	IÑAPARI	34
AMAZONAS	ARAMANGO	33.5

La temperatura más alta registrada el día de ayer, alcanzó un valor de 35.6 °C en la estación de Tamshiyacu en Loreto, asimismo se han registrado valores cercanos en Ucayali, Amazonas Cajamarca y Madre dios.

Se observa un descenso de la temperatura máxima principalmente para la selva, debido a la cobertura nubosa y presencia de precipitaciones en la zona.



Servicio Nacional de Meteorología y Hidrología del Perú - SENAMHI

Jr. Cahuide 785, Jesús María

Lima 11 - Perú

Central Telefónica: [511] 614-1414

Atención al ciudadano: [511] 470-2867

Dirección de Meteorología y Evaluación Ambiental Atmosférica - DMA

Subdirección de Predicción Meteorológica - SPM

Celular: 996369766

RPM: #754618